



(地域がん診療連携拠点病院)

平成21年7月

〒781-8555

高知県高知市池2125番地1

高知県・高知市病院企業団立高知医療センター

TEL：088-837-3000 FAX：088-837-6766

ホームページアドレス：<http://www2.khsc.or.jp/>

(平成21年度高知県がん診療連携拠点病院機能強化事業)

患者様・ご家族の皆様へ

受けてみよう！

言ってみよう！

緩和ケアって何ですか？



高知県・高知市病院企業団立  
高知医療センターがんセンター 緩和ケアチーム

## — 目次 —

- |                                    |   |
|------------------------------------|---|
| (1) はじめに                           | 1 |
| (2) 緩和ケアってなんだろう                    | 2 |
| (3) 一人で考え込まないでください                 | 3 |
| (4) 緩和ケアについて考える時期が<br>早すぎることはありません | 4 |
| (5) さまざまな分野のメンバーが<br>チームになっています    | 5 |
| (6) 緩和ケアを受けたいと言ってみましょう             | 5 |

### ● はじめに

緩和ケアは今ある苦痛をやわらげ、病気と向き合いながら前向きに生活を送っていくための医療です。高知医療センターでは、緩和ケアチームの診療を受けることができます。

このパンフレットが、あなたやあなたのご家族の苦痛を少しでも軽くするきっかけになることを願っています。



## ●緩和ケアってなんだろう

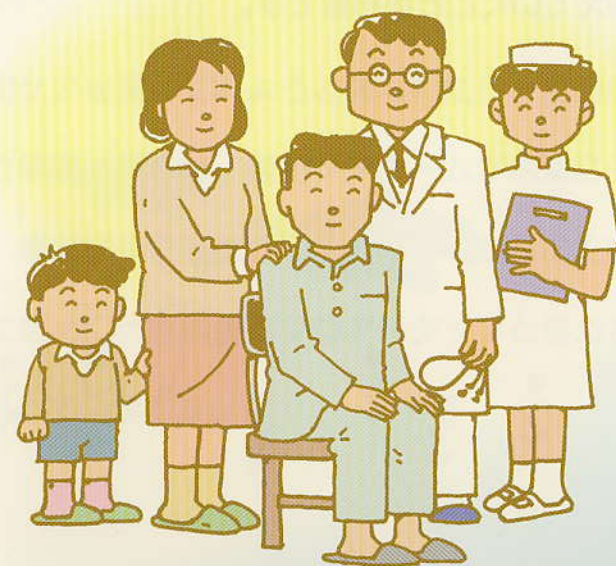
緩和ケアは、病気の治癒を目的としたものではなく、その人がその人らしく病気や治療と向き合っていくために、今ある苦痛を取り除くことをいいます。苦痛は、体の症状からくる苦痛だけでなく、不安やかなしみなどの心の痛みや、社会的な問題から起こる苦痛も含まれます。あなたの苦痛はなんですか？



②

## ●一人で考え込まないでください

がんに立ち向かっていくためには、たくさんのエネルギーが必要です。体がしんどい時や心が痛む時、一人で考え込まずにご家族や周囲の医療スタッフに相談することが大切です。話すことで心が軽くなった、笑顔が出たという経験はありませんか？あなたの思いを聞かせてください。



③

#### ●緩和ケアについて考える時期が早すぎることはありません

緩和ケアは、病気の早い段階から治療と並行して行われます。がんに立ち向かうためには体力と精神力、周囲からのサポートが必要です。緩和ケアは治療と並行して行われ、病状の進行に伴い、徐々に占める割合が増えていきます。治療が行えない状態になっても、自分らしくイキイキとした時間を過ごすために、体や心の苦痛を最小限に抑えていくことが必要です。



#### ●さまざまな分野のメンバーがチームになっています

がんとともに過ごす中で起こる体や心の症状に対応するため、当院の緩和ケアチームは医師・看護師・薬剤師・管理栄養士・ソーシャルワーカー・がん相談員などさまざまな職種で構成されています。

#### ●緩和ケアを受けたいと言ってみましょう

緩和ケアを受けようと思われたら、主治医や看護師にご相談ください。緩和ケアチームが病室にお伺いします。患者様やご家族がその人らしくがんに向かい合うために、主治医やフロアスタッフと協力してケアを提供していきます。