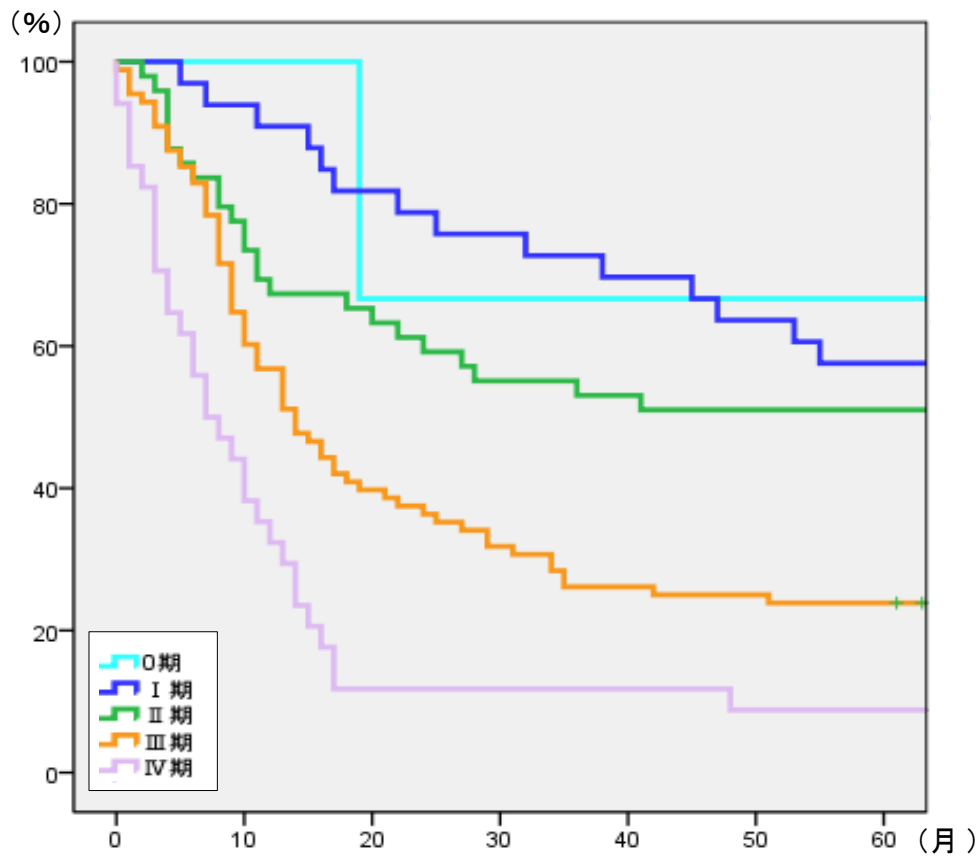


食道癌実測生存率



<生存率>

	1年	2年	3年	4年	5年
0 (n=3)	100.0%	66.7%	66.7%	66.7%	66.7%
I (n=33)	90.9%	78.8%	72.7%	63.6%	57.6%
II (n=49)	67.3%	59.2%	53.1%	51.0%	51.0%
III (n=88)	56.8%	36.4%	26.1%	25.0%	23.9%
IV (n=34)	32.4%	11.8%	11.8%	8.8%	8.8%