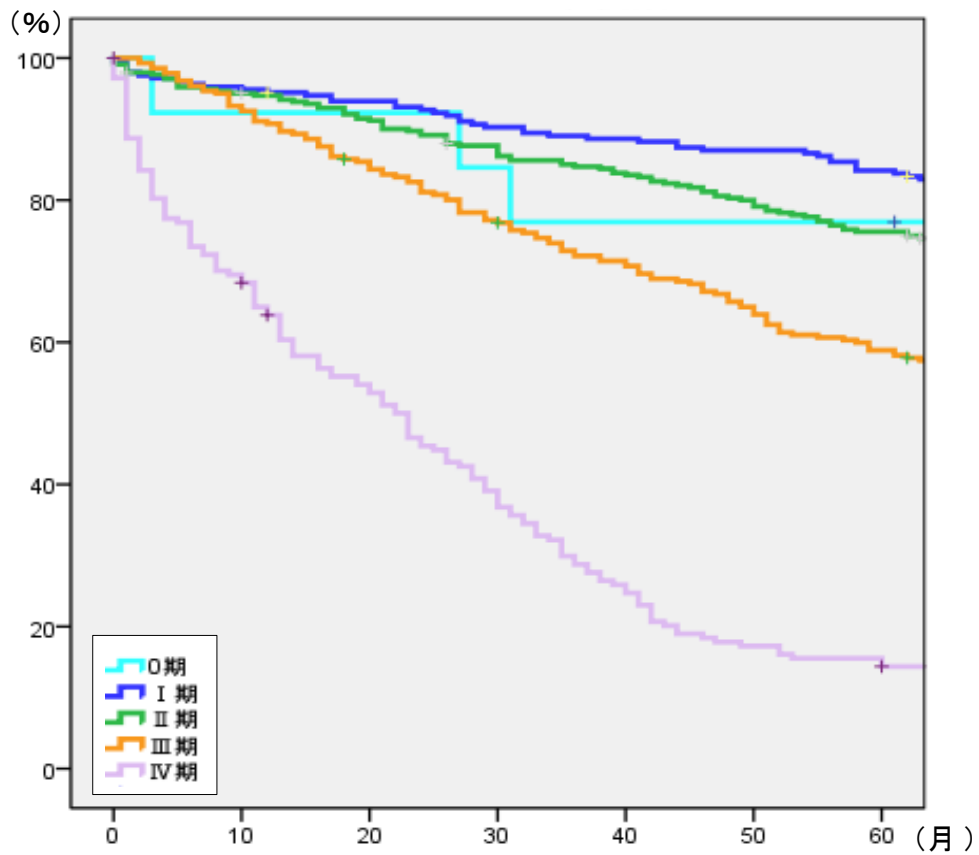


## 結腸及び直腸癌実測生存率



### <生存率>

	1年	2年	3年	4年	5年
0(n=13)	92.3%	92.3%	76.9%	76.9%	76.9%
I (n=247)	95.1%	92.7%	89.0%	87.0%	84.2%
II (n=343)	94.7%	89.1%	84.7%	80.3%	75.6%
III(n=281)	90.7%	81.1%	72.2%	65.7%	58.9%
IV(n=178)	63.8%	45.4%	28.7%	17.8%	14.4%