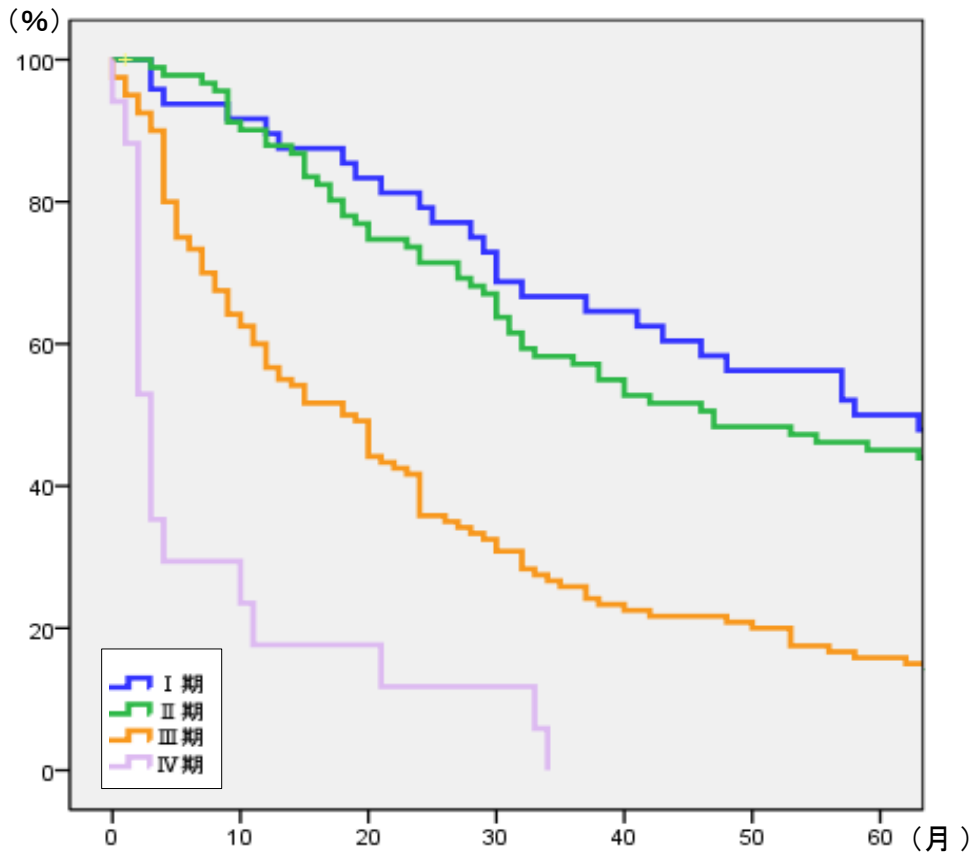


肝(肝内胆管を含む)実測生存率



<生存率>

	1年	2年	3年	4年	5年
I (n=49)	89.6%	79.2%	66.7%	56.3%	50.0%
II (n=91)	87.9%	71.4%	57.1%	48.4%	45.1%
III (n=120)	56.7%	35.8%	25.8%	20.8%	15.8%
IV (n=17)	17.6%	11.8%	0.0%	0.0%	0.0%