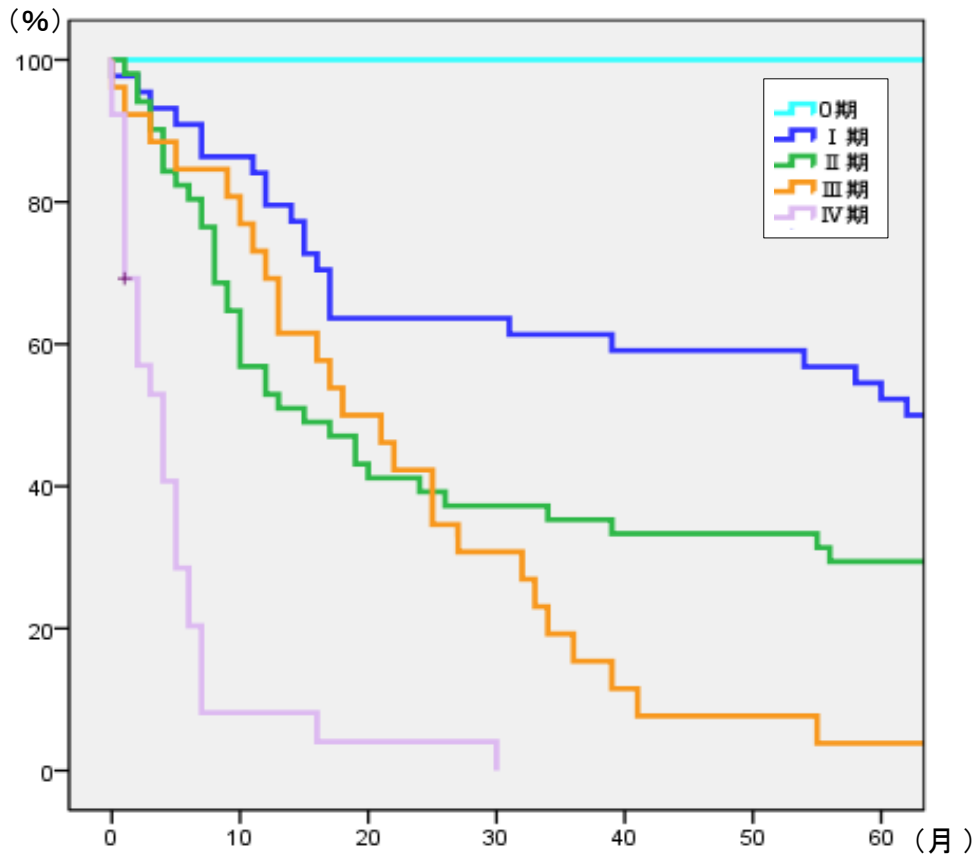


胆のう、肝外胆管癌実測生存率



<生存率>

	1年	2年	3年	4年	5年
0(n=1)	100.0%	100.0%	100.0%	100.0%	100.0%
I(n=44)	79.5%	63.6%	61.4%	59.1%	52.3%
II(n=51)	52.9%	39.2%	35.3%	33.3%	29.4%
III(n=26)	69.2%	42.3%	15.4%	7.7%	3.8%
IV(n=26)	8.1%	4.1%	0.0%	0.0%	0.0%