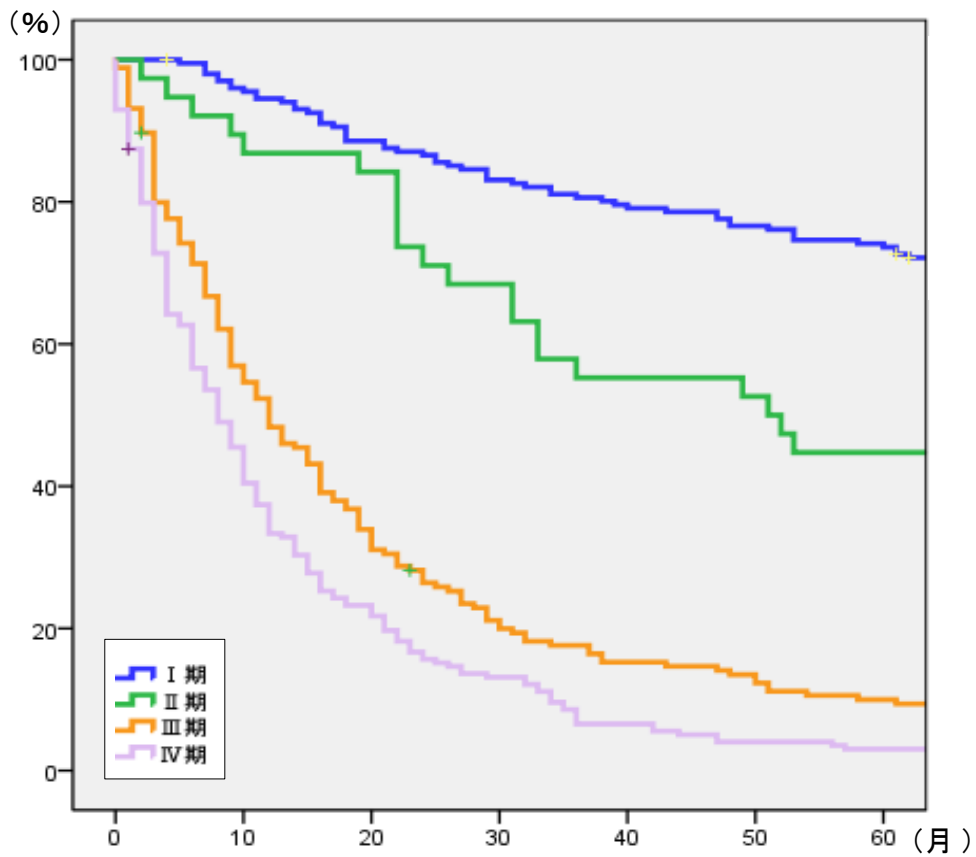


肺癌実測生存率



<生存率>

	1年	2年	3年	4年	5年
I (n=202)	94.5%	86.6%	80.6%	76.6%	73.6%
II (n=38)	86.8%	71.1%	55.3%	55.3%	44.7%
III (n=175)	48.3%	26.4%	17.6%	13.5%	10.0%
IV (n=199)	33.4%	15.7%	6.6%	4.0%	3.0%