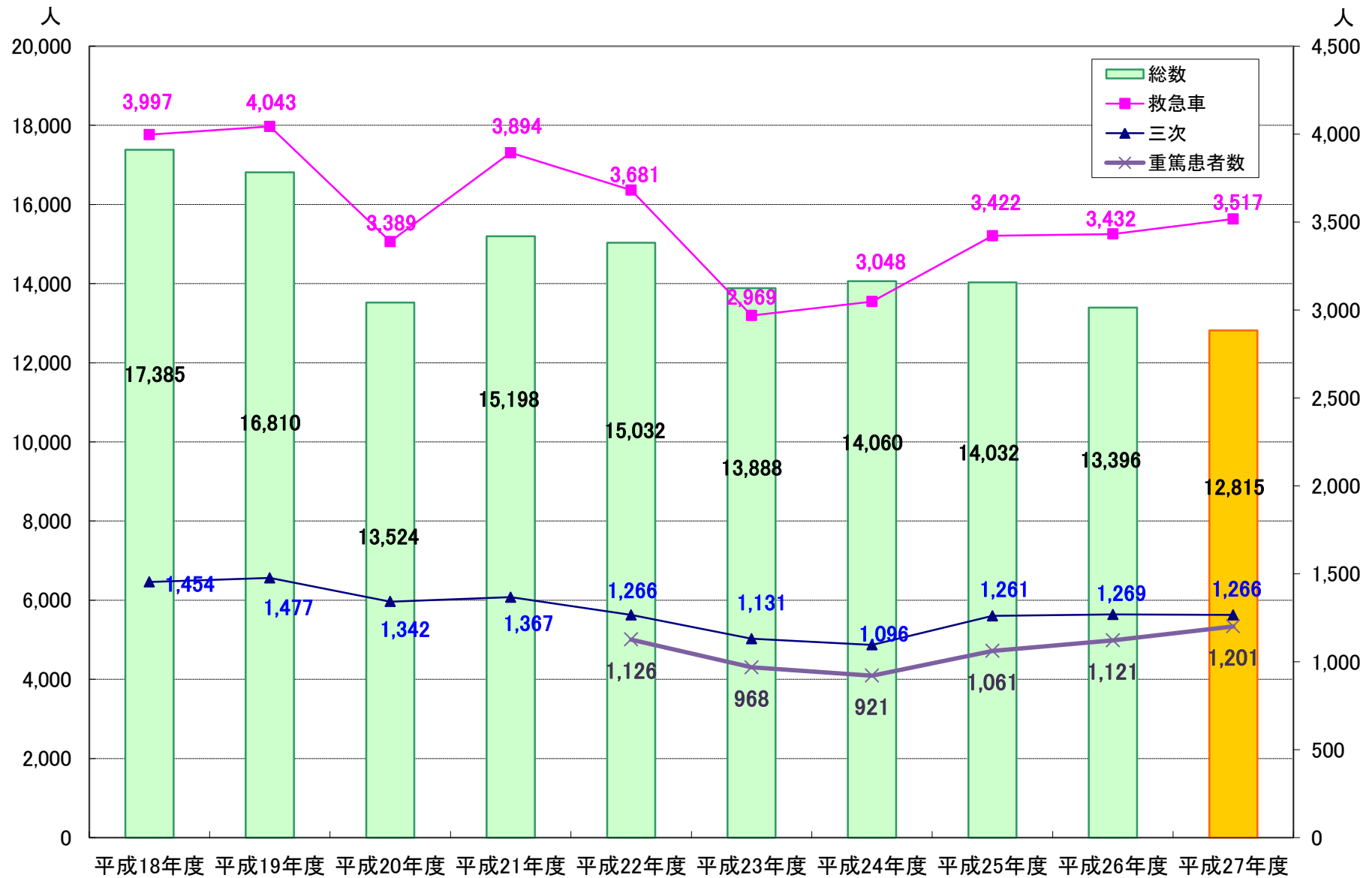


1. 救命救急センター取扱患者年度別推移(総数・救急車・三次)

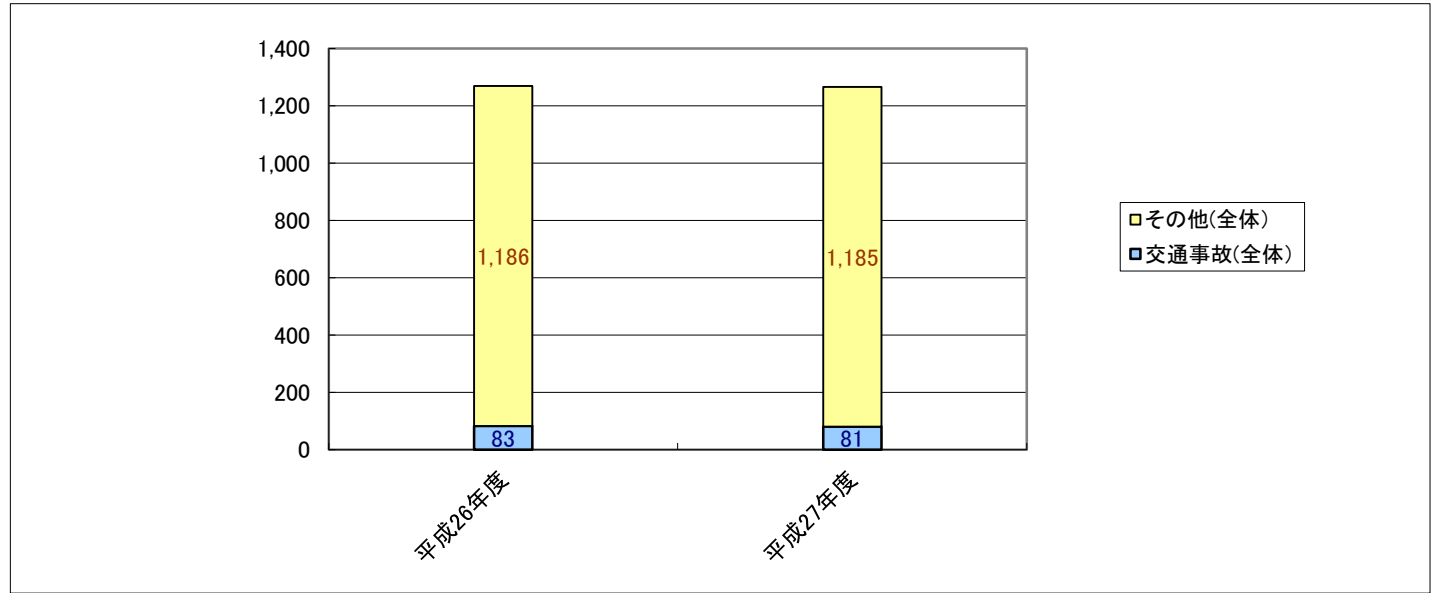


※三次:救命救急入院料を算定した患者数
 ※重篤患者数:厚労省による救命救急センター現況調査において、指定する基準を満たす重篤な患者の数(H20年度より)

2. 救命救急センター取扱三次患者年度別推移(救急区分別)

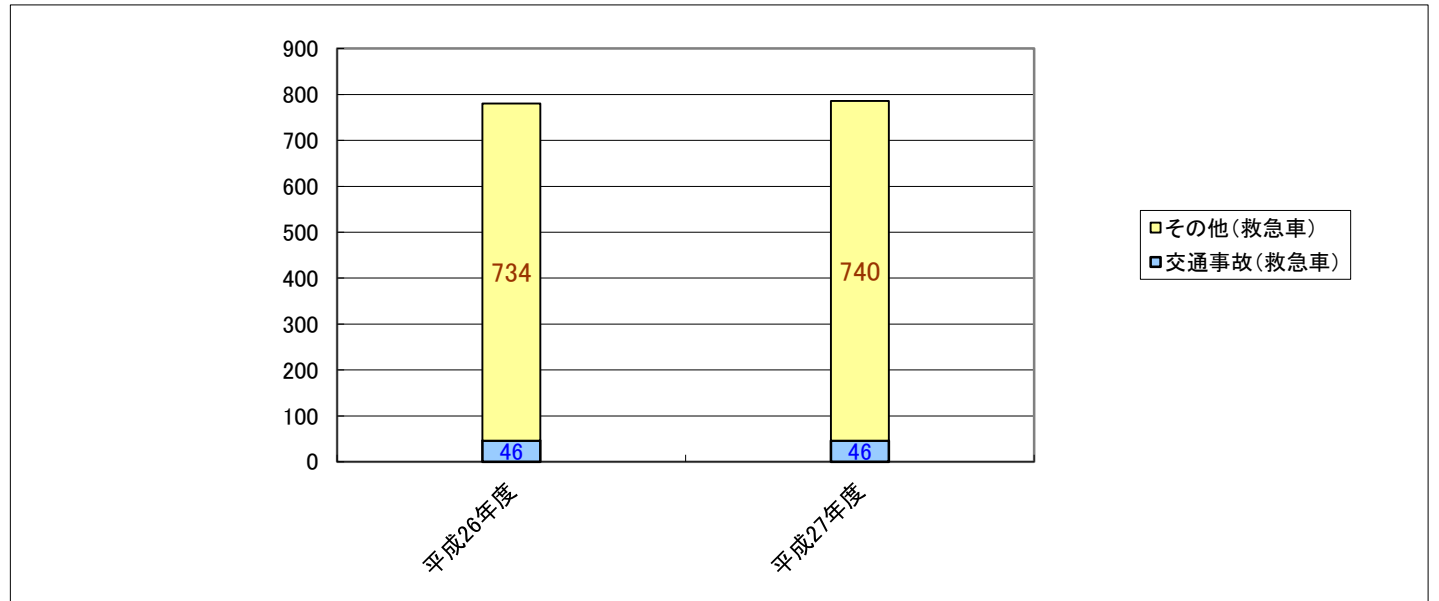
総数 平成27年4月から平成28年3月まで

救急区分内訳		合計	月平均
交通事故	三次	81	6.8
	その他	356	29.7
その他	三次	1,185	98.8
	その他	11,193	932.8
合計	三次	1,266	105.5
	その他	11,549	962.4
総合計		12,815	1,067.9

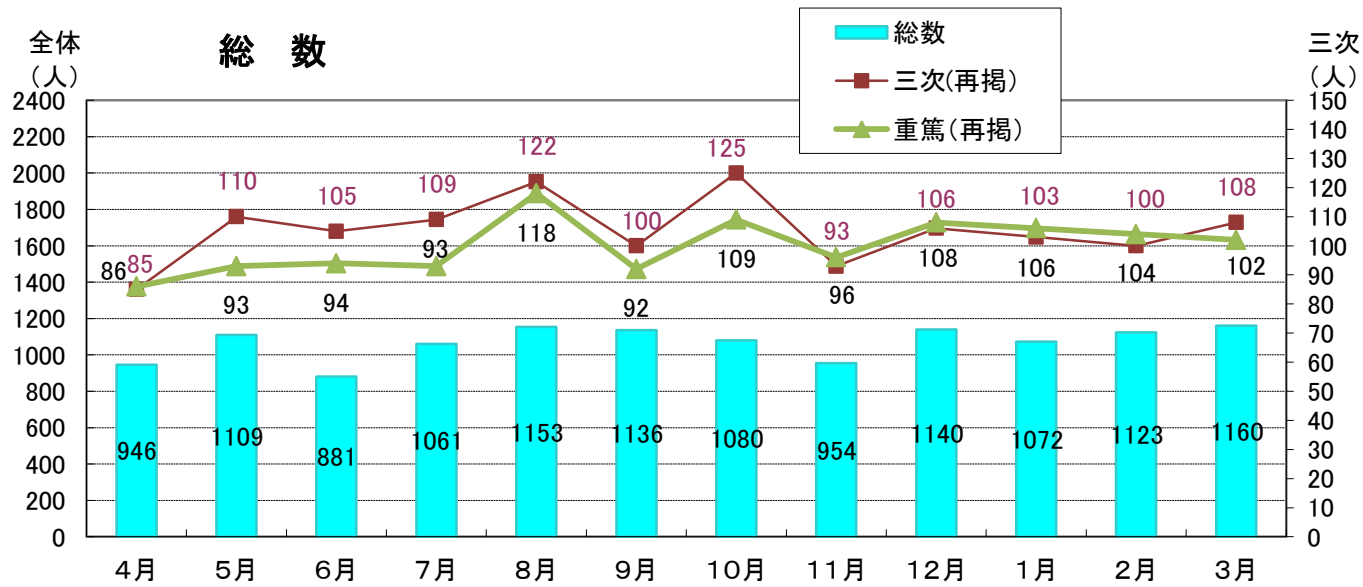


救急車 平成27年4月から平成28年3月まで

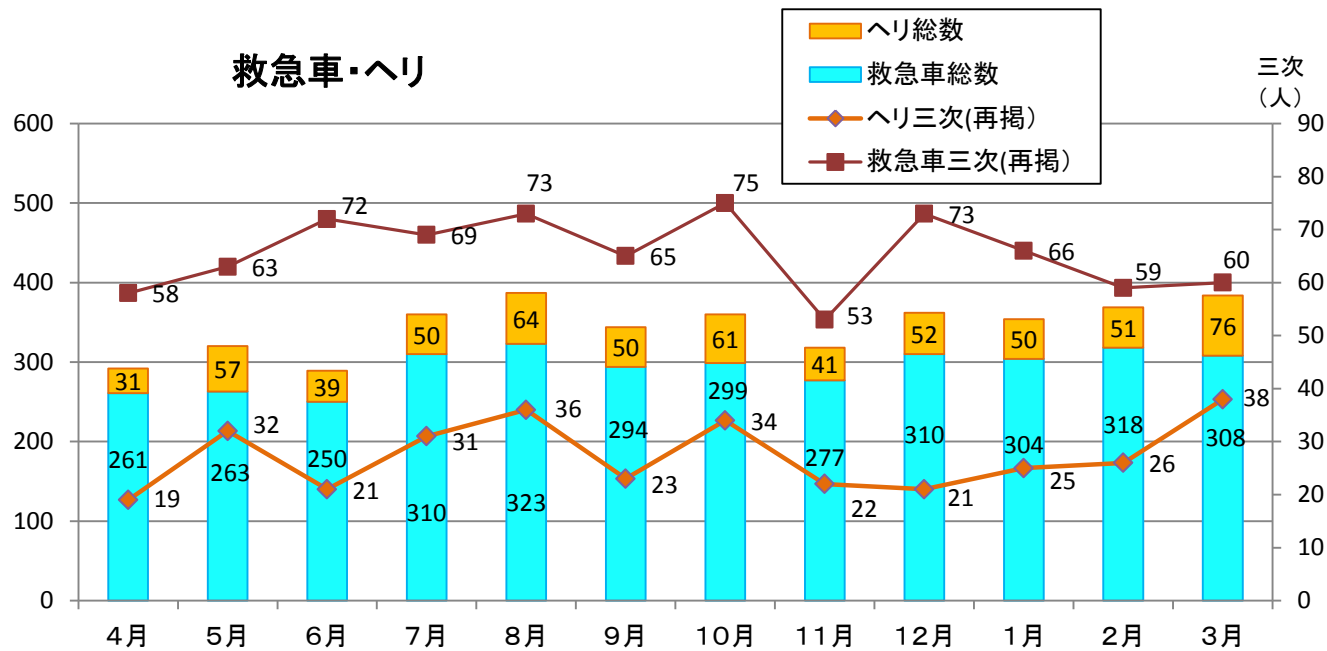
救急区分内訳		合計	月平均
交通事故	三次	46	3.8
	その他	214	17.8
その他	三次	740	61.7
	その他	2,517	209.8
合計	三次	786	65.5
	その他	2,731	227.6
総合計		3,517	293.1



3. 救命救急センター一月別取扱患者数

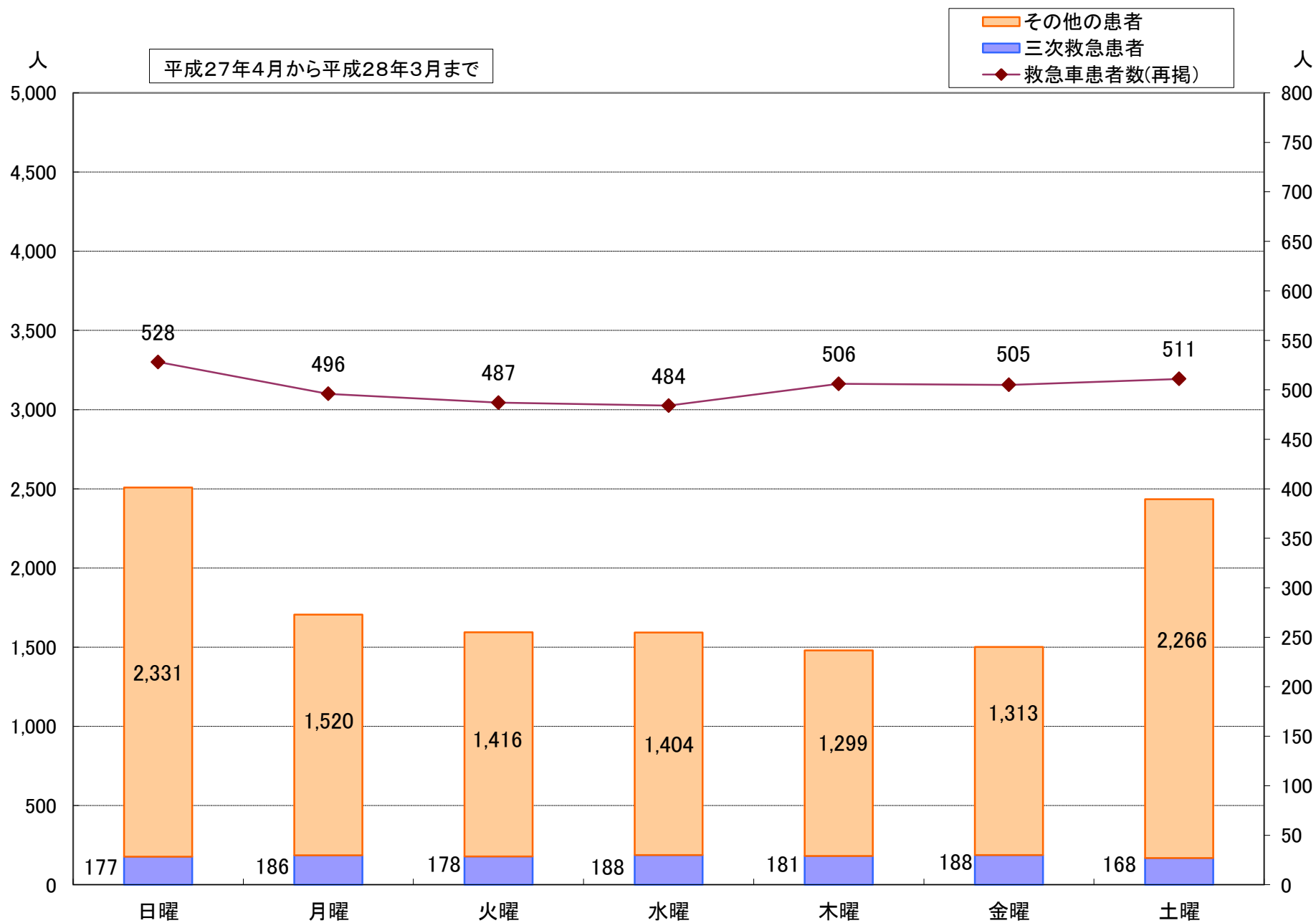


総数	12,815 人
三次	1,266 人
重篤患者数	1,201 人

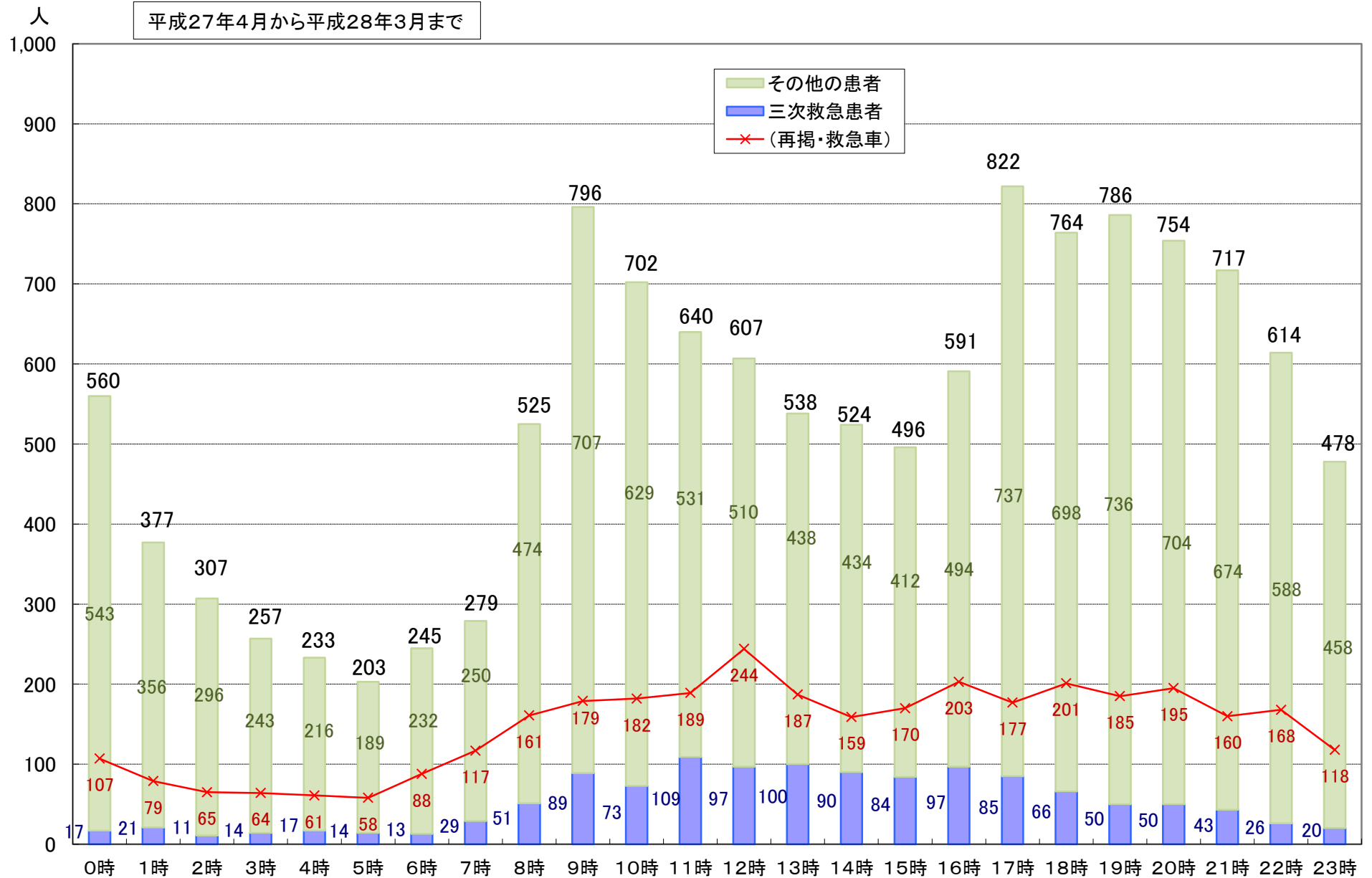


救急車総数	3,517 人
救急車三次	786 人
ヘリ総数	622 人
ヘリ三次	328 人

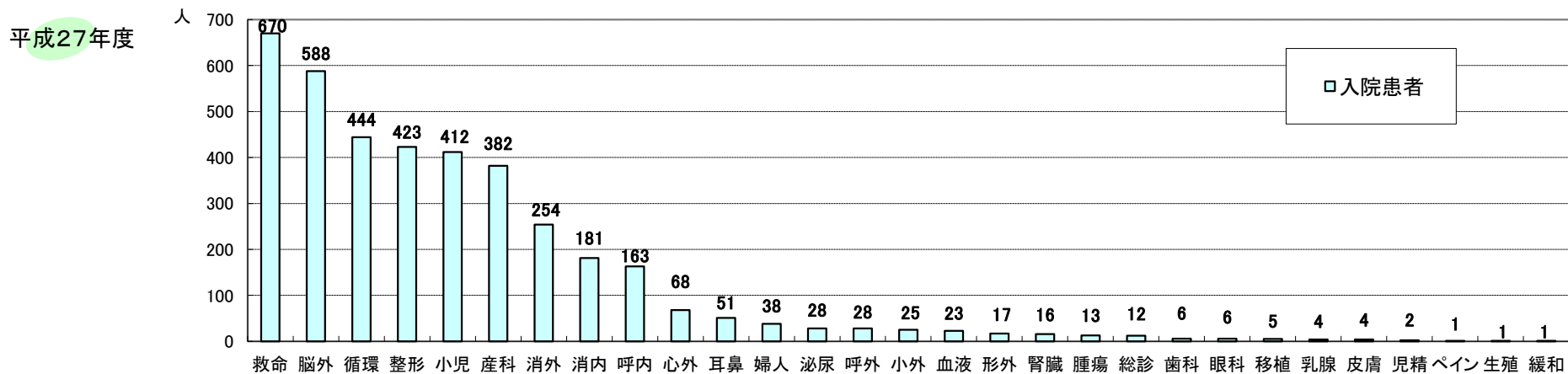
4. 曜日別救急患者・救急車患者数調



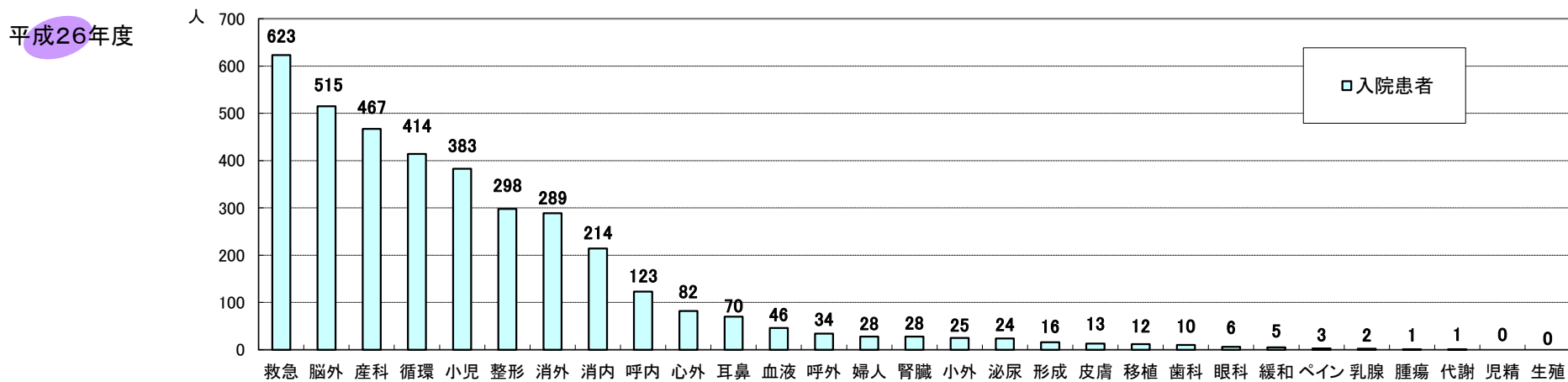
5. 時間帯別救急患者数調



6. 平成27年度 診療科別救急患者数調



H26	救命	脳外	循環	整形	小児	産科	消外	消内	呼内	心外	耳鼻	婦人	泌尿	呼外	小外	血液	形外	腎臓	腫瘍	総診	歯科	眼科	移植	乳腺	皮膚	児精	ペイン	生殖	緩和	合計
入院患者	670	588	444	423	412	382	254	181	163	68	51	38	28	28	25	23	17	16	13	12	6	6	5	4	4	2	1	1	1	3,866

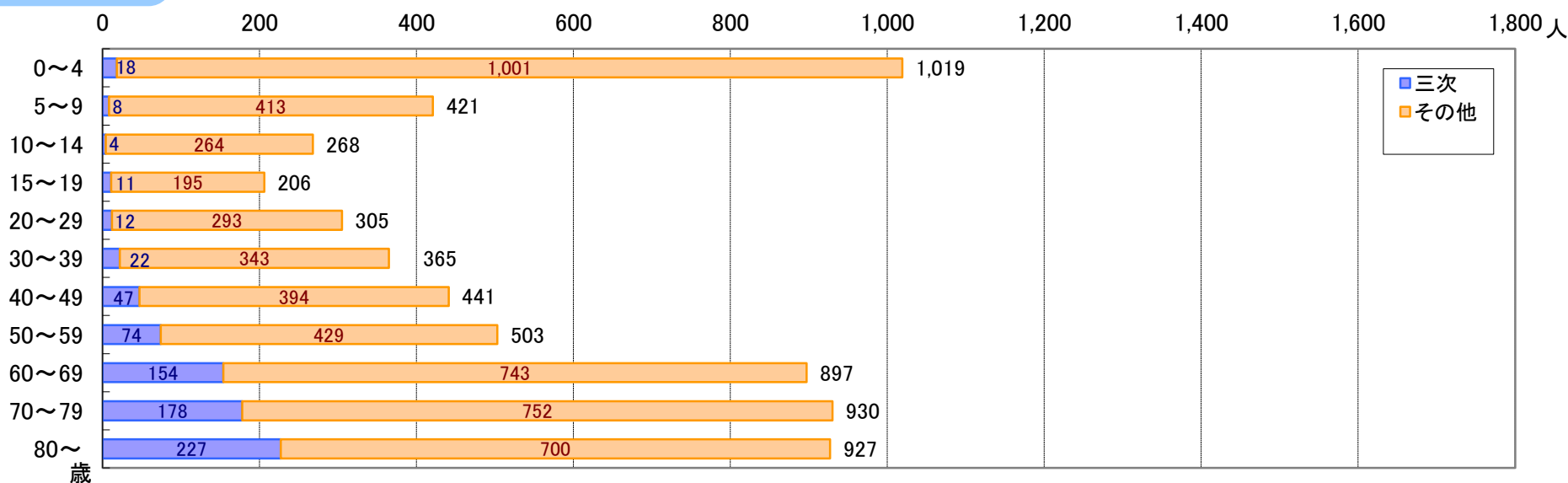


H25	救急	脳外	産科	循環	小児	整形	消外	消内	呼内	心外	耳鼻	血液	呼外	婦人	腎臓	小外	泌尿	形成	皮膚	移植	歯科	眼科	緩和	ペイン	乳腺	腫瘍	代謝	児精	生殖	合計
入院患者	623	515	467	414	383	298	289	214	123	82	70	46	34	28	28	25	24	16	13	12	10	6	5	3	2	1	1	0	0	3,732

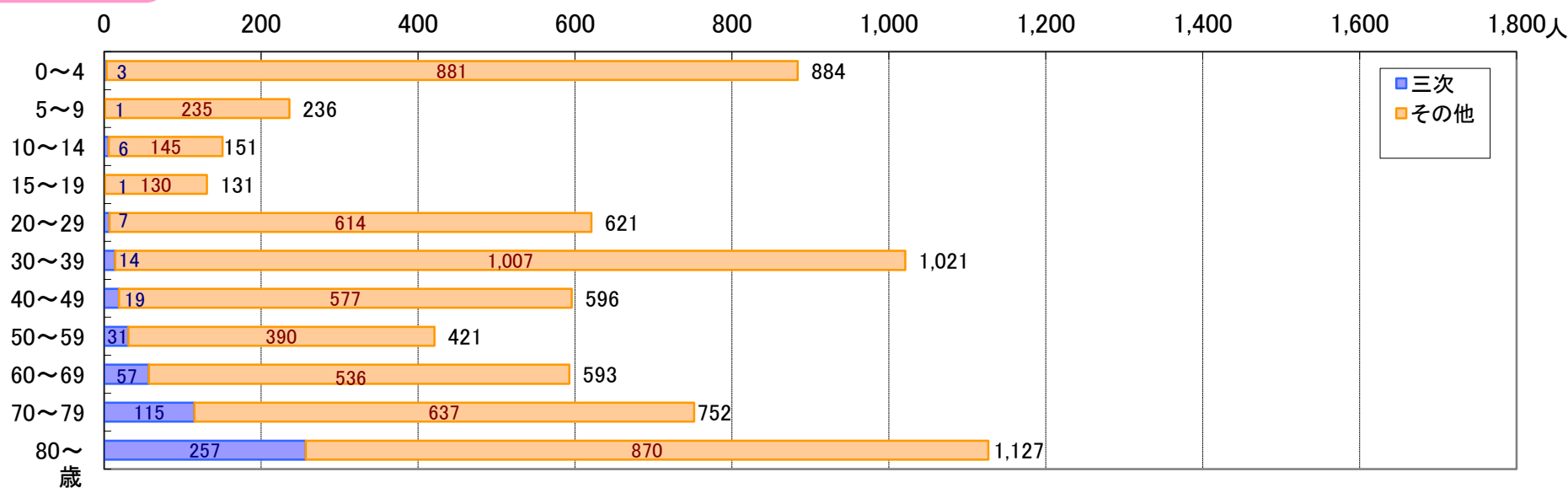
7. 年齢別・男女別取扱患者数

(平成27年4月から平成28年3月まで)

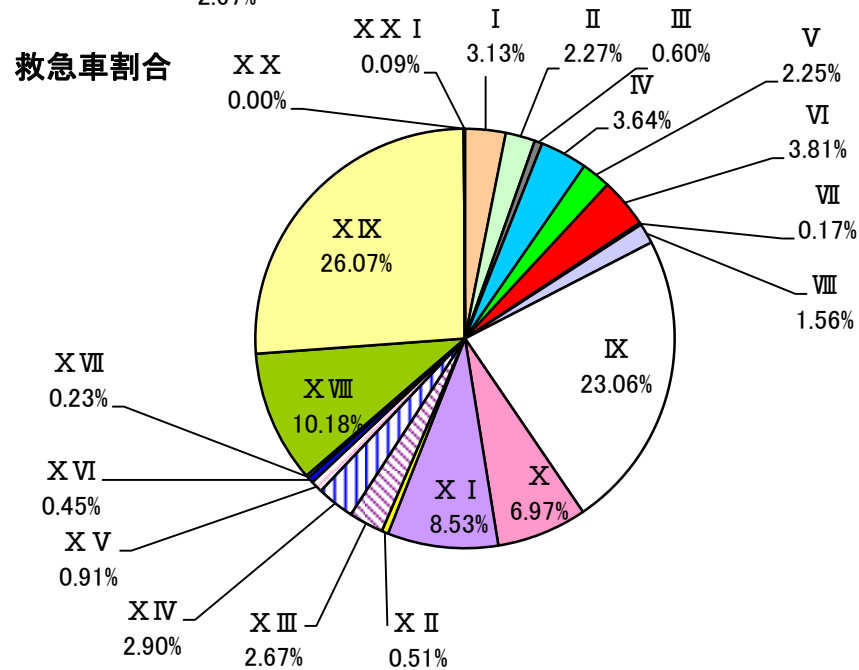
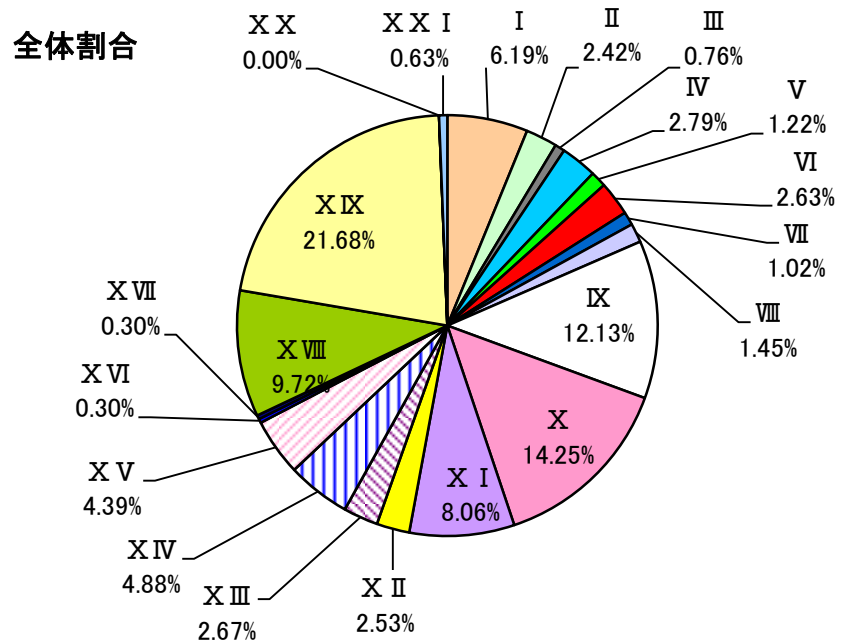
男 6,282人



女 6,533人



8. 疾病別取扱患者数

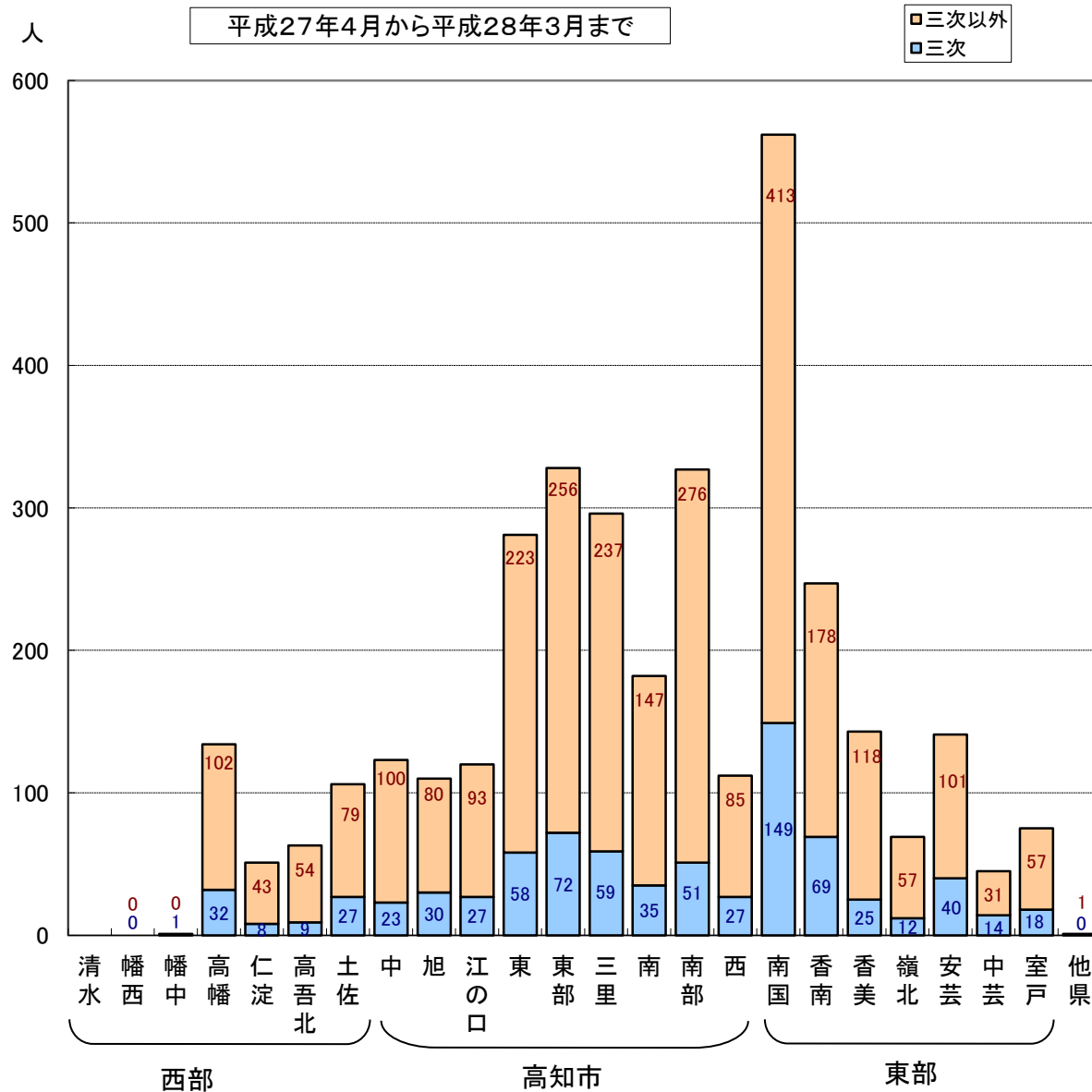


平成 27 年度

疾病区分		全体	救急車
I	感染症及び寄生虫症	793	110
II	新生物	310	80
III	血液及び造血器の疾患並びに免疫機構の障害	97	21
IV	内分泌、栄養及び代謝疾患	357	128
V	精神及び行動の障害	156	79
VI	神経系の疾患	337	134
VII	眼及び付属器の疾患	131	6
VIII	耳及び乳様突起の疾患	186	55
IX	循環器系の疾患	1) 1,554 2) 811	
X	呼吸器系の疾患	1,826	245
X I	消化器系の疾患	1,033	300
X II	皮膚及び皮下組織の疾患	324	18
X III	筋骨格系及び結合組織の疾患	342	94
X IV	尿路性器系の疾患	625	102
X V	妊娠、分娩及び産じょく	562	32
X VI	周産期に発生した病態	39	16
X VII	先天奇形、変形及び染色体異常	39	8
X VIII	症状、徴候及び異常臨床所見・異常検査所見で他に分類されないもの	1,245	358
X IX	損傷、中毒及びその他の外因の影響	2,778	917
X X	傷病及び死亡の外因	0	0
X X I	健康状態に影響をおよぼす要因及び保健サービスの利用	81	3
合計		12,815	3,517

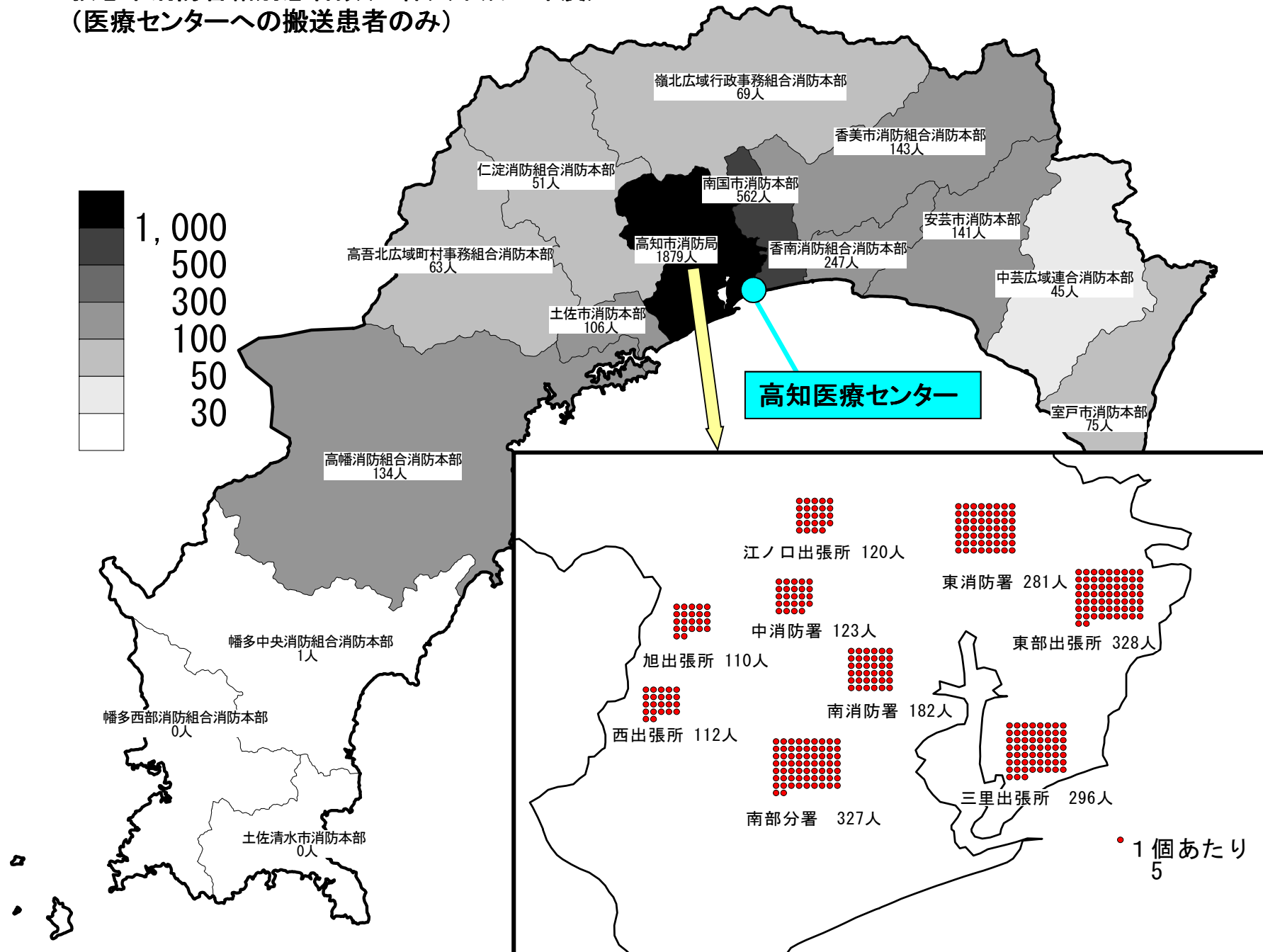
※脳血管疾患
1) 543 件
2) 302 件 を含む

9. 平成 27 年度 救急車地域別搬入患者数

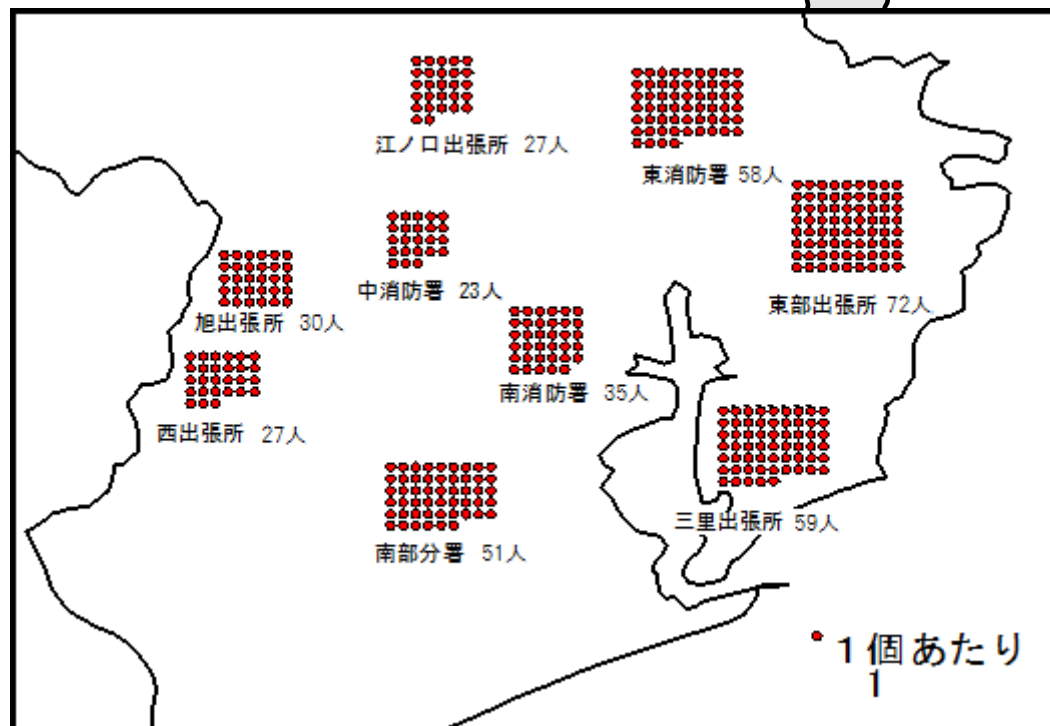
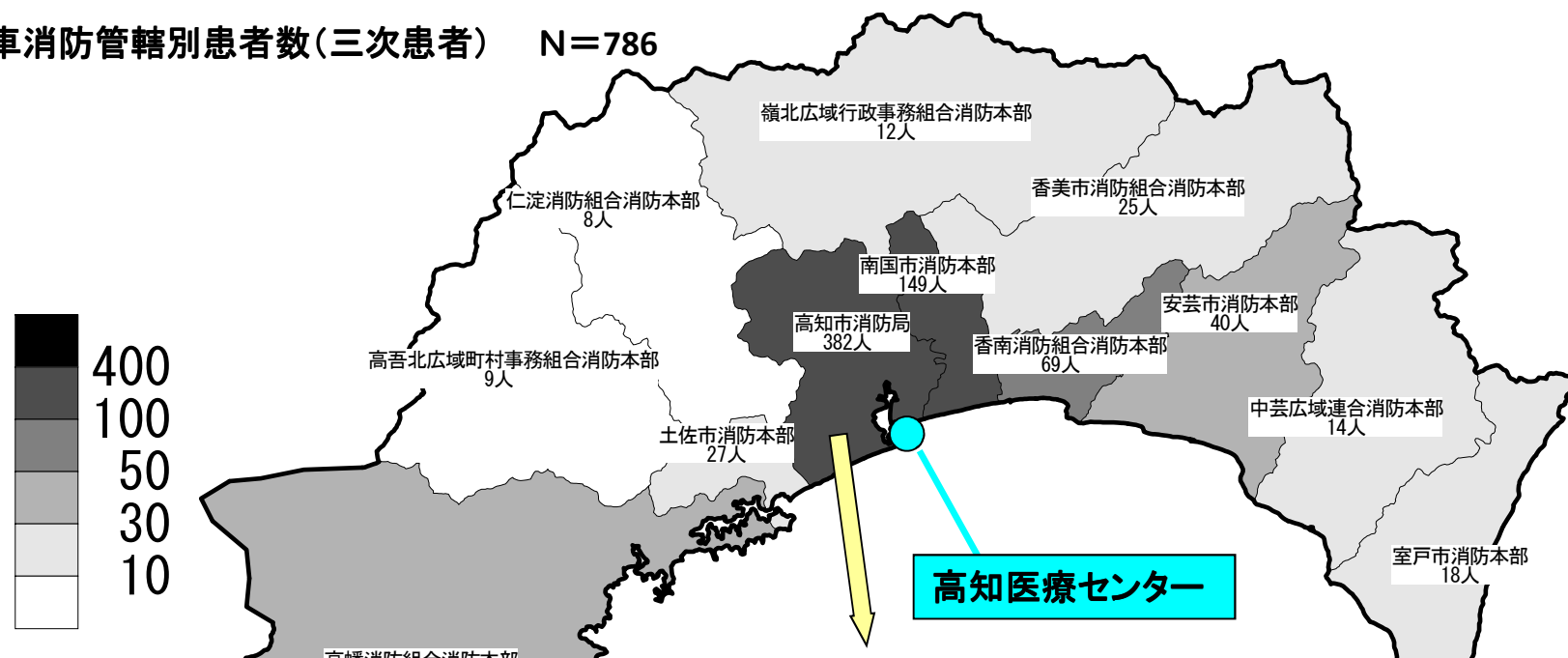


		全体	三次	三次以外
西部	清水	0	0	0
	幡西	0	0	0
	幡中	1	1	0
	高幡	134	32	102
	仁淀	51	8	43
	高吾北	63	9	54
	土佐	106	27	79
	合計	355	77	278
	%	10.1%	9.8%	10.2%
高知市	中	123	23	100
	旭	110	30	80
	江の口	120	27	93
	東	281	58	223
	東部	328	72	256
	三里	296	59	237
	南	182	35	147
	南部	327	51	276
	西	112	27	85
	合計	1,879	382	1,497
	%	53.4%	48.6%	54.8%
東部	南国	562	149	413
	香南	247	69	178
	香美	143	25	118
	嶺北	69	12	57
	安芸	141	40	101
	中芸	45	14	31
	室戸	75	18	57
	合計	1,282	327	955
	%	36.5%	41.6%	35.0%
小計	3,516	786	2,730	
%	100.0%	100.0%	100.0%	
その他	他県	1	0	1
	合計	1	0	1
	%	0.0%	0.0%	0.0%
総合計	3,517	786	2,731	
%	100%	100%	100%	

救急車消防管轄別患者数(全体)(平成27年度) N=3517
 (医療センターへの搬送患者のみ)



救急車消防管轄別患者数(三次患者) N=786



10. 平成27年度 救命救急センター事業

講義・実習	センター会議・症例検討会	院外会議・研修会
4月～28年3月(うち20日) 高知県消防防災航空隊病院研修(9名)	4/27 第152回救急医療症例検討会 【高知医療センターにて開催】 ・救急外来におけるrt-PA静注療法早期実施への 取り組みについて ・t-PAスクランブル症例を経験して消防にできること ・めまいと嘔吐を認めた小脳梗塞の1例	参加者 110名
5/11～6/5 救急救命士就業前病院実習(2名)	5/21 平成27年度第1回救命救急センターセミナー 『ロボットスーツHALを用いた脳卒中急性期リハビリテー ション』 福岡大学医学部脳外科学教室 教授 井上 亨 先生	参加者 76名
6/8～7/3 救急救命士就業前病院実習(2名)	5/25 第74回高知医療センター救急症例検討会 ・CT 3D画像の基礎 ・高知県救急医療ICTシステムこうち医療ネットの運用 について「安芸市消防本部方式」運用の一例から、 これからの運用方法について考える。	参加者 84名
7/6～8/3 救急救命士就業前病院実習(1名)	6/20 平成27年度第1回高知医療センターICLSコース 6/22 第14回ドクターヘリ事後症例検討部会 ・高知県ドクターヘリの活動実績について ・伐採現場の外傷事案 ・CPSS陽性事案 7/4～7/5 第16回高知外傷セミナー -JPTECプロバイダーコース- 【高知医療センターにて開催】	受講生 18名 参加者 112名 受講生 17名
7/30～12/9 救急救命士再教育に係る病院実習(13名)	7/27 第155回救急医療症例検討会 【高知医療センターにて開催】 ・タイムリーな危機介入をめざして -必要な情報とは- ・消防と医療との病院前連携 -傷病者にとってのロスタイムを無くすために-	参加者 79名
8/24～9/4 救急救命士研修所生養成課程(2名)	8/24 第75回高知医療センター救急症例検討会 ・せん妄予防 -JPADガイドラインに沿った振り返り- ・病院前情報を理解しよう(外傷性ショック) -病院前情報をもとに救急外来で準備することとは-	参加者 70名
9/7～9/18 救急救命士専門学校病院実習(1名)	9/28 第15回ドクターヘリ事後症例検討部会 ・高知県ドクターヘリの活動実績について ・重症心身障害児に対する地域救急活動とドクターヘリ の連携 ①医師より ②救急隊より ③看護師より	参加者 106名
9/7～9/18 陸上自衛隊病院実習(6名)	10/17 平成27年度第2回高知医療センターICLSコース	受講生 18名
10/1～12/2 救急救命士再教育に係る病院実習(16名)	10/18 平成27年度第3回高知医療センターICLSコース	受講生 17名
10/1～3/28 救急救命士再教育に係る病院実習(24名)	10/25 第3回院内メディカルラリー	チャレンジャー 3チーム9名
11/2～12/3 救急救命士再教育に係る病院実習(9名)	10/26 第158回救急医療症例検討会 【高知医療センターにて開催】 ・有機溶剤による急性薬物中毒の事例の一考察 ・直近二次病院・FMRCと連携し、救命できた 外傷性ショックの1例	参加者 80名
12/3～12/4 消防職員専科教育(救急科)病院実習(14名)	11/24 第76回高知医療センター救急症例検討会 ・危機的状況におかれた家族のストレスコーピングを 支える看護師の関わり ・呼吸不全 ～その時あなたは何を考えますか?～	参加者 66名

8/27
救急救命センター連絡協議会

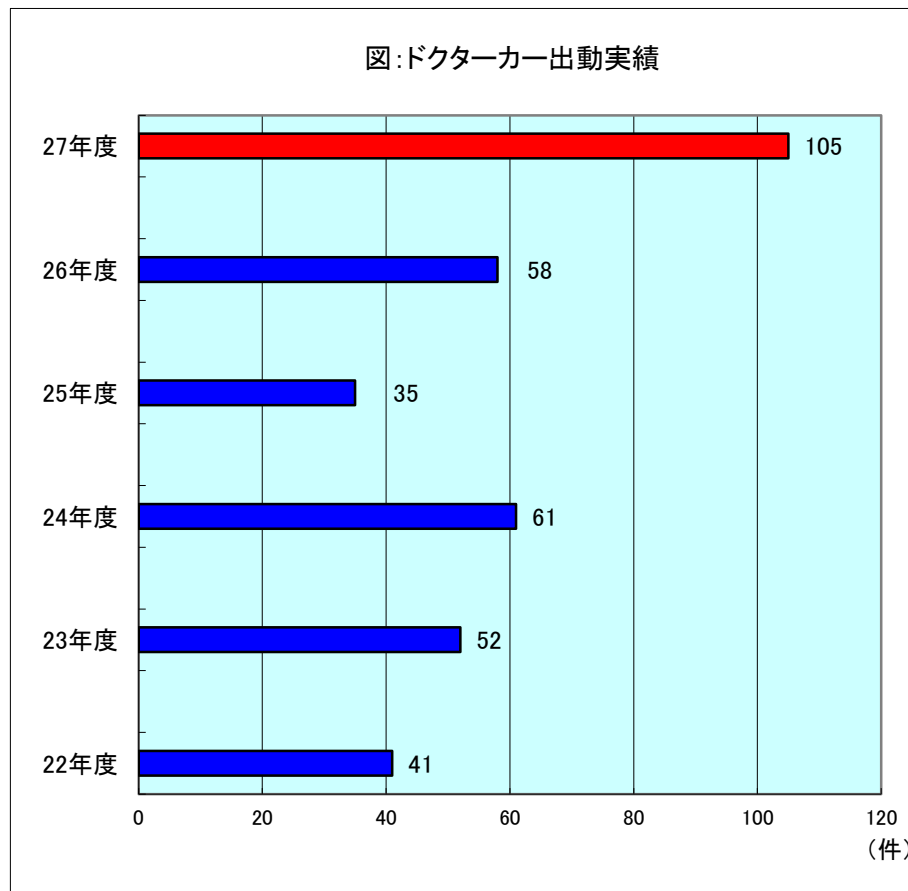
10/21
全国救命救急センター長会議
第43回日本救急医学会総
会・学術総会

講義・実習	センター会議 ・ 症例検討会	院外会議 ・ 研修会
<p>1/15 ～3/22 救急救命士再教育に係る病院実習(9名)</p> <p>2/1 ～2/8 救急救命士研修所生研修課程(3名)</p>	<p>12/21 第16回ドクターヘリ事後症例検討部会 参加者 98名</p> <ul style="list-style-type: none"> ・高知県ドクターヘリの活動実績について ・痙攣の緊急度と重症度 ―失神との鑑別をふまえて― ・低体温と低血糖を同時に認めた事案 ・独居高齢者への看護師の対応 ―意識障害でドクヘリ要請された事案を通じて― 	
	<p>1/17 平成27年度第4回高知医療センターICLSコース 受講生 18名</p>	
	<p>1/24 高知医療センターISLSワークショップ 受講生 12名 高知医療センターISLSコース 受講生 23名</p>	
	<p>1/25 第77回高知医療センター救急症例検討会 参加者 76名</p> <ul style="list-style-type: none"> ・せん妄と耳栓の関係 ―騒音が救命救急センター入院患者に及ぼす影響― ・消防の初動とドクヘリ覚知要請が奏功した交通外傷の一例 	
	<p>2/2 平成27年度第2回救命救急センターセミナー 参加者 42名</p> <p>『血症診療の本音と建前-熱源検索・初療のコツ-』 (一社)Sapporo Medical Academy (SMA) 代表理事 岸田 直樹 先生</p>	
	<p>2/22 第161回救急医療症例検討会 参加者 87名</p> <p>【高知医療センターにて開催】</p> <ul style="list-style-type: none"> ・家族の代理意思決定における看護実践の検討 ・急性大動脈解離による心タンポナーデを認めた事案 	
	<p>3/4 平成27年度第3回救命救急センターセミナー 参加者 29名</p> <p>『今日から出来る、米国式ICU回診』 東京ベイ・浦安市川医療センター集中治療科 部長 則末 泰博 先生</p>	

11.ドクターカー出動実績 平成 22年度～平成27年度

平成	22年度	23年度	24年度	25年度	26年度	27年度	合計
出動回数	41	52	61	35	58	105	352

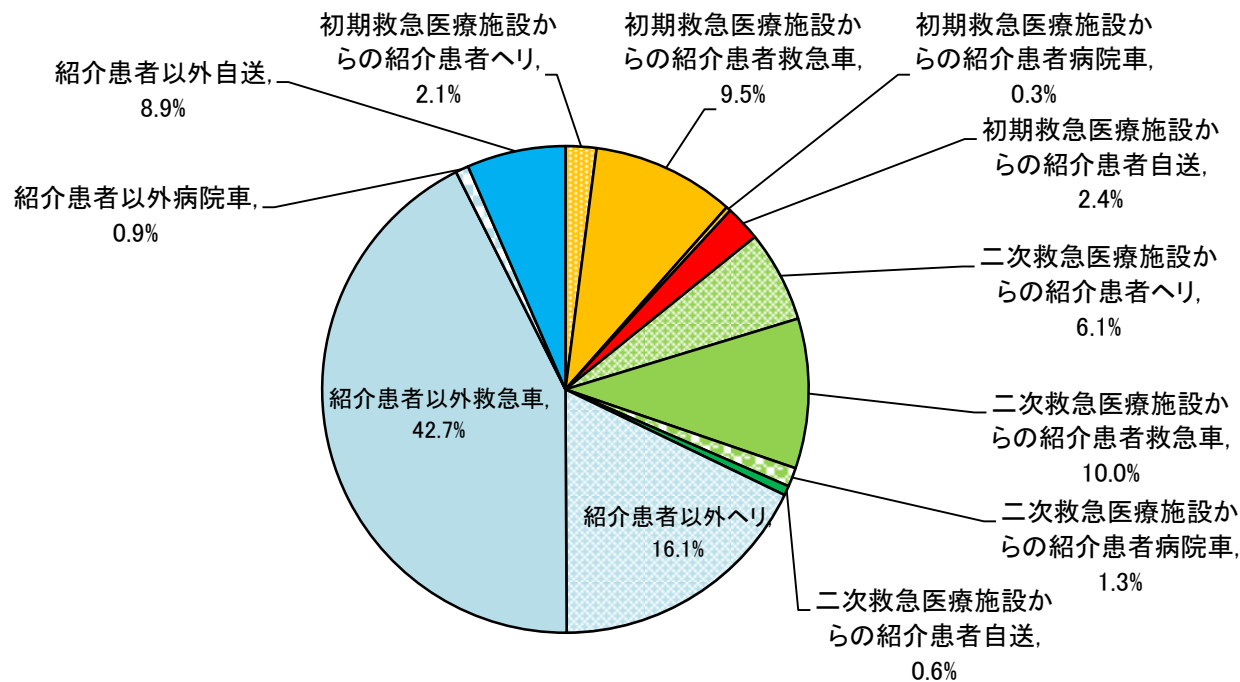
平成22年8月12日運行開始



●平成27年度地域別出動区分別出動件数

区分	地域				総計
	西部	高知市	東部	県外	
現場	0	18	10	0	28
ランデブー	8	10	43	0	61
要請解除	2	3	11	0	16
総計	10	31	64	0	105

12. 救命救急センター取扱三次患者内訳(紹介患者搬送別)



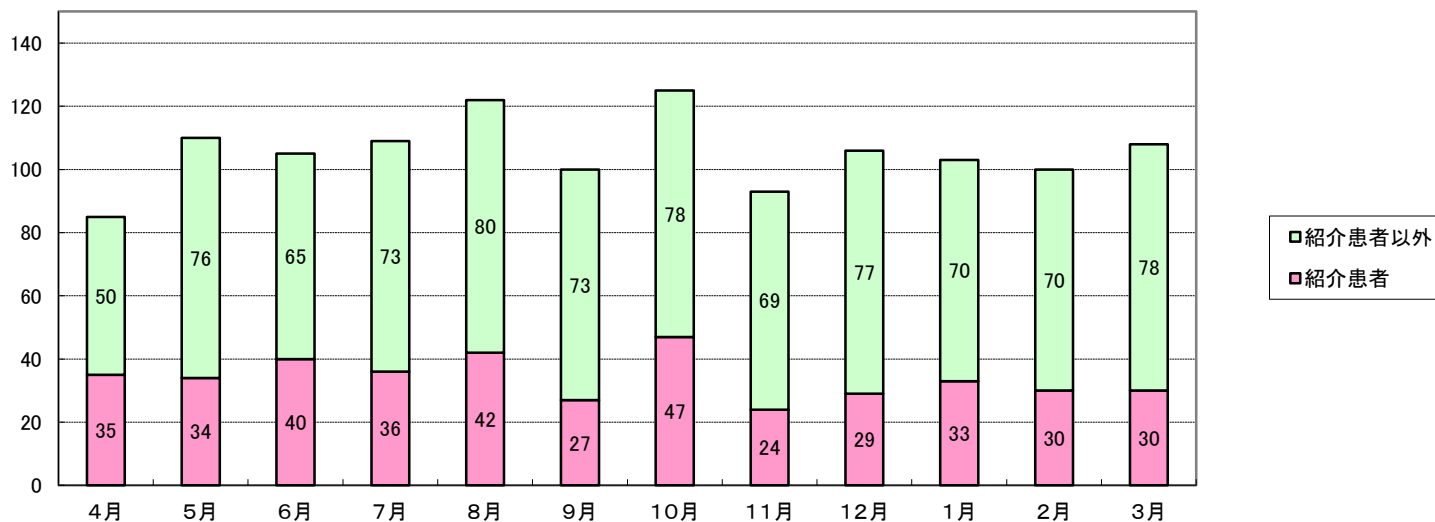
	人数	%
へリ	328	25.9%
救急車	817	64.5%
自送	121	9.6%
入院	1266	100.0%
外来	0	0.0%

※病院車は救急車に含む

紹介患者	紹介患者以外	総計
407	859	1266

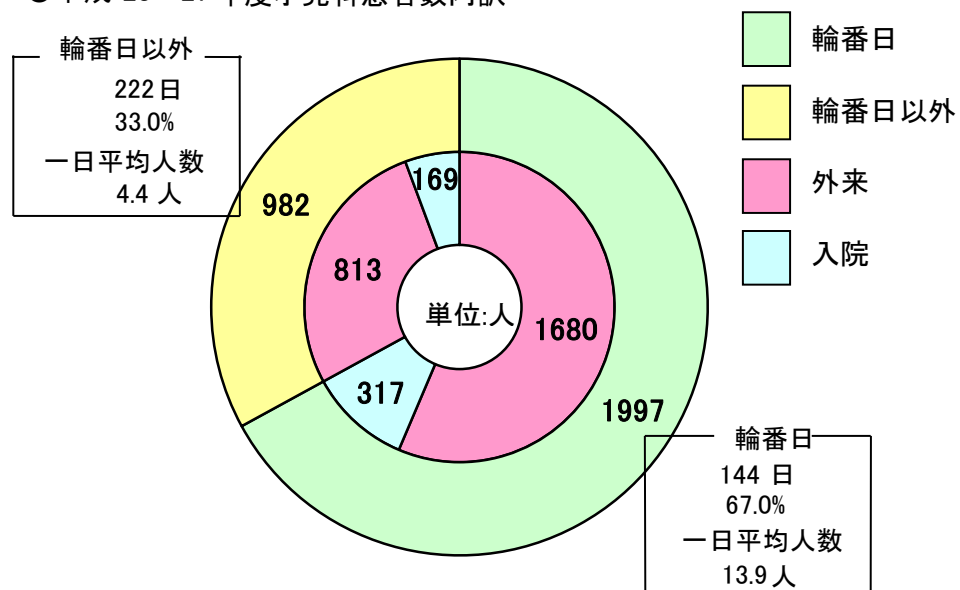
※三次救急医療施設からの病院車搬送11件は、紹介患者以外に含む(近森病院4件、高知赤十字病院6件、県外1件)

平成27年度 月別三次患者数(紹介患者別)



13.平成27年度 救命救急センター取扱小児科患者内訳(輪番日別)

●平成 23～27 年度小児科患者数内訳

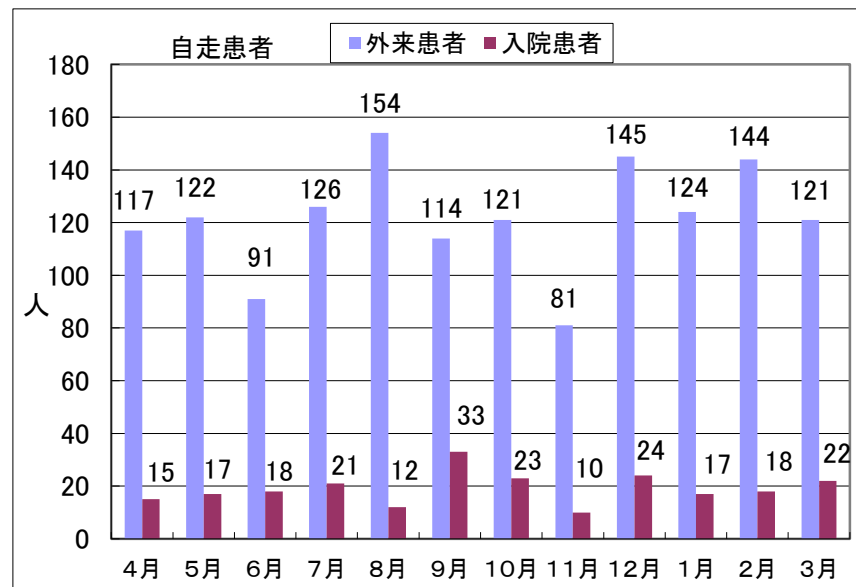
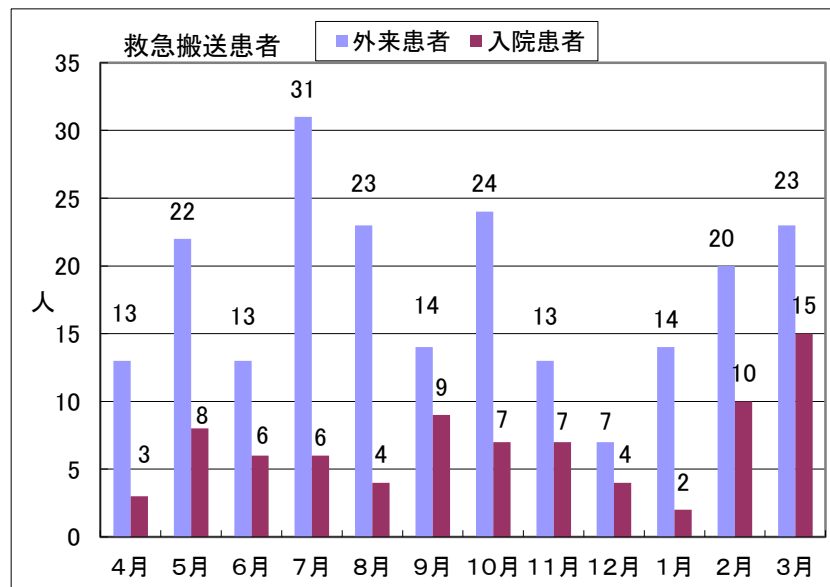


	人数	%	一日平均
入院	486	16.3%	8.1
外来	2,493	83.7%	
小児科全体	2,979	100.0%	

年度別患者数

年度	輪番日患者数			輪番日以外患者数			小児科患者合計		
	患者数	日数	一日平均	患者数	日数	一日平均	患者数	日数	一日平均
H27	1,997	144	13.9	982	222	4.4	2,979	366	8.1
H26	2,068	146	14.2	969	219	4.4	3,037	365	8.3
H25	2,090	147	14.2	1,013	218	4.6	3,103	365	8.5
H24	2,434	159	15.3	1,058	206	5.1	3,492	365	9.6
H23	2,215	143	15.5	1,252	223	5.6	3,467	366	9.5

●輪番日における小児科患者搬送別・入院患者数



14. 平成27年度 t-PA施行症例数_月別推移

単位:人

	4月	5月	6月	7月	8月	9月	10月	11月	12月	1月	2月	3月	合計
H27	1	7	6	6	9	9	9	9	16	12	10	11	105
H26	2	3	4	2	2	1	3	5	2	1	4	4	33
H25	2	2	2	2	3	1	4	5	3	0	0	3	27
H24	1	0	0	1	1	0	1	4	4	0	1	1	14

15. 平成27年度重篤患者数

年間重篤患者数(平成27年4月～平成28年3月)

一つの症例で複数の項目に該当する場合は、最も適切なもの一つのみを選択する。

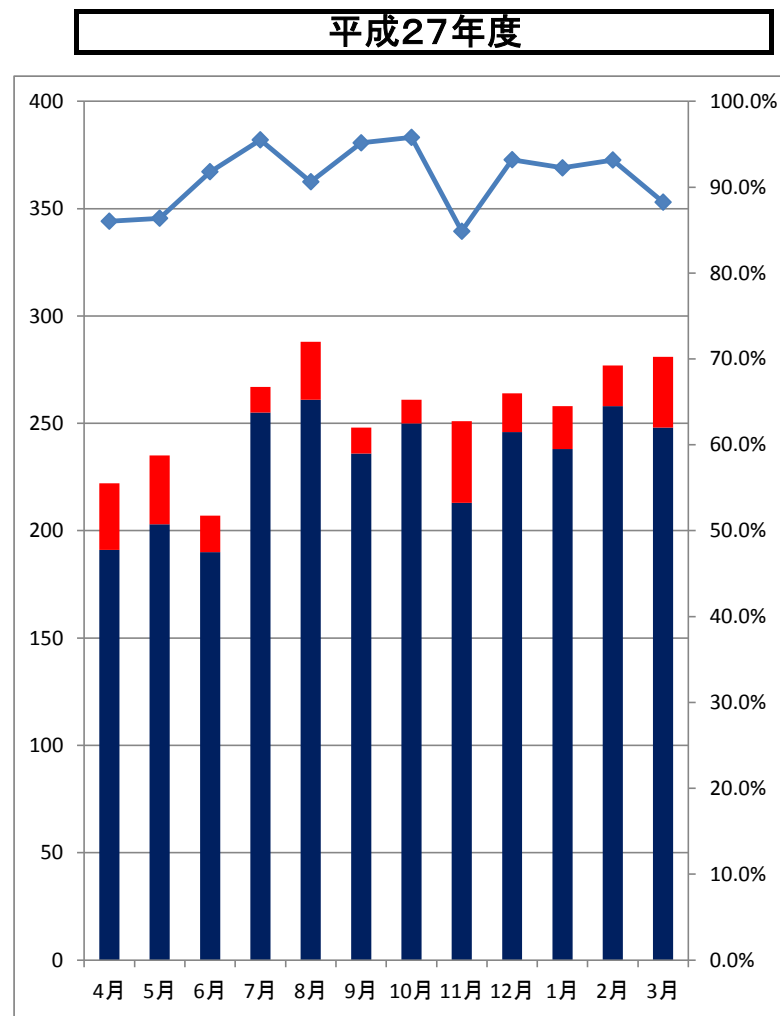
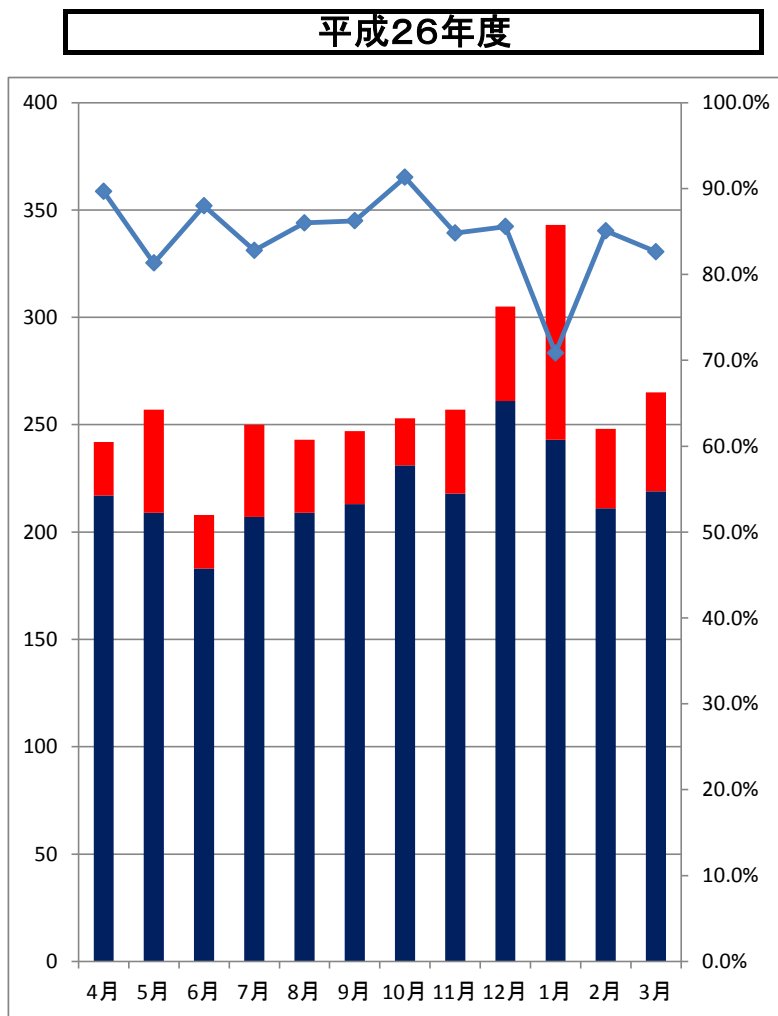
番号	疾病名	基準(基準を満たすもののみ数えること)	患者数 (人)	退院・転院 (転院を含む) (人)	死亡 (人)
1	病院外心停止	病院前心拍再開例、外来での死亡確認例を含む	123	15	108
2	重症急性冠症候群	切迫心筋梗塞、急性心筋梗塞又は緊急冠動脈カテーテル施行例	132	124	8
3	重症大動脈疾患	急性大動脈解離又は大動脈瘤破裂	50	44	6
4	重症脳血管障害	来院時JCS 100以上、開頭術、血管内手術施行例又はtPA療法施行例	231	192	39
5	重症外傷	Max AISが3以上又は緊急手術施行例	219	212	7
6	重症熱傷	Artzの基準による	8	8	0
7	重症急性中毒	来院時JCS 100以上又は血液浄化法施行例	24	24	0
8	重症消化管出血	緊急内視鏡施行例	41	36	5
9	重症敗血症	感染性SIRSで臓器不全、組織低灌流又は低血圧を呈する例	126	101	25
10	重症体温異常	熱中症又は偶発性低体温症で臓器不全を呈する例	9	9	0
11	特殊感染症	ガス壊疽、壊死性筋膜炎、破傷風等	7	6	1
12	重症呼吸不全	人工呼吸器管理症例(1から11までを除く。)	57	25	32
13	重症急性心不全	人工呼吸器管理症例又はSwan-Ganzカテーテル、PCPS若しくはIABP使用症例(1から11までを除く。)	106	92	14
14	重症出血性ショック	24時間以内に10単位以上の輸血必要例(1から11までを除く。)	10	9	1
15	重症意識障害	JCS 100以上が24時間以上持続(1から11までを除く。)	32	31	1
16	重篤な肝不全	血漿交換又は血液浄化療法施行例(1から11までを除く。)	5	5	0
17	重篤な急性腎不全	血液浄化療法施行例(1から11までを除く。)	11	10	1
18	その他の重症病態	重症膵炎、内分泌クレーゼ、溶血性尿毒症性症候群などで持続動注療法、血漿交換又は手術療法を実施した症例(1から17までを除く。)	10	10	0
合計			1201	953	248

「5.重症外傷」の内訳

		患者数 (人)	退院・転院 (転院を含む) (人)	死亡 (人)
AIS ≥ 3	AIS ≥ 3が2つ以上の症例	41	41	0
	開放骨折	17	17	0
	その他	141	134	7
緊急手術症例 (AIS < 3)	開放骨折	6	6	0
	その他	14	14	0
		219	212	7

16. 応需率調べ

1. 月別応需率

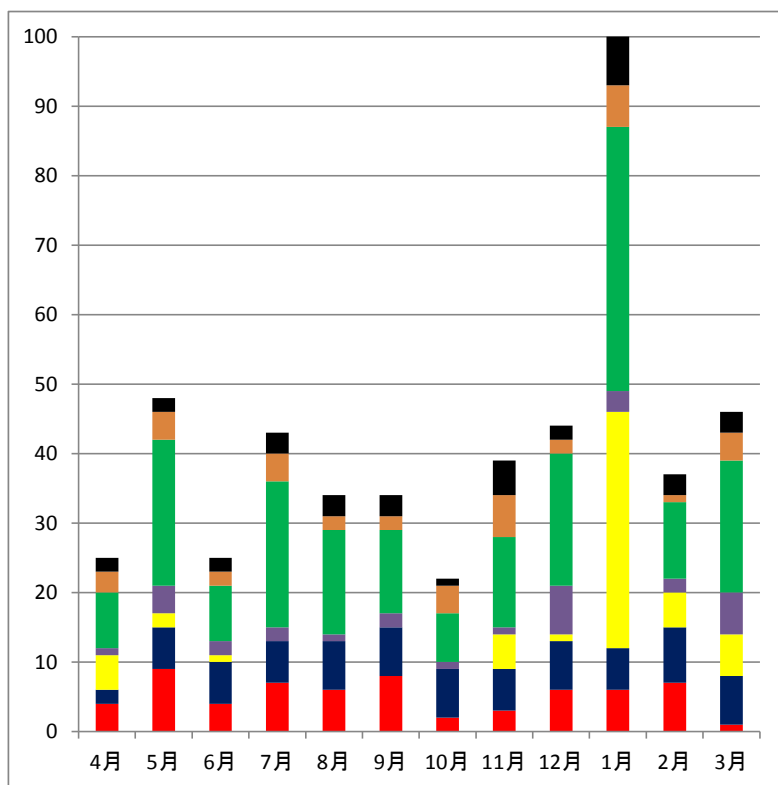


平成26年度	4月	5月	6月	7月	8月	9月	10月	11月	12月	1月	2月	3月	合計
要請件数(件)	242	257	208	250	243	247	253	257	305	343	248	265	3118
■受入件数(件)	217	209	183	207	209	213	231	218	261	243	211	219	2621
■収容不可(件)	25	48	25	43	34	34	22	39	44	100	37	46	497
◆応需率(%)	89.7%	81.3%	88.0%	82.8%	86.0%	86.2%	91.3%	84.8%	85.6%	70.8%	85.1%	82.6%	84.1%

平成27年度	4月	5月	6月	7月	8月	9月	10月	11月	12月	1月	2月	3月	合計
要請件数(件)	222	235	207	267	288	248	261	251	264	258	277	281	3059
■受入件数(件)	191	203	190	255	261	236	250	213	246	238	258	248	2789
■収容不可(件)	31	32	17	12	27	12	11	38	18	20	19	33	270
◆応需率(%)	86.0%	86.4%	91.8%	95.5%	90.6%	95.2%	95.8%	84.9%	93.2%	92.2%	93.1%	88.3%	91.2%

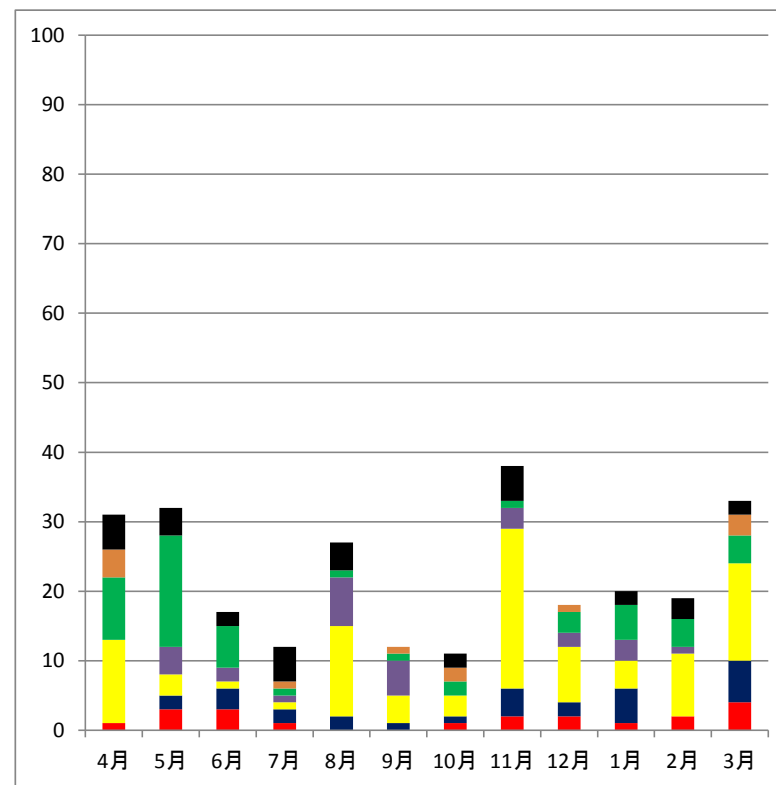
2. 収容不可理由別件数

平成26年度



平成26年度	4月	5月	6月	7月	8月	9月	10月	11月	12月	1月	2月	3月	合計
救急車・ヘリ重複	4	9	4	7	6	8	2	3	6	6	7	1	63
OP対応不可	2	6	6	6	7	7	7	6	7	6	8	7	75
満床	5	2	1	0	0	0	0	5	1	34	5	6	59
小児輪番を勧める	1	4	2	2	1	2	1	1	7	3	2	6	32
かかりつけ・近医・1次2次を勧め	8	21	8	21	15	12	7	13	19	38	11	19	192
特殊科	3	4	2	4	2	2	4	6	2	6	1	4	40
その他	2	2	2	3	3	3	1	5	2	7	3	3	36
合計	25	48	25	43	34	34	22	39	44	100	37	46	497

平成27年度



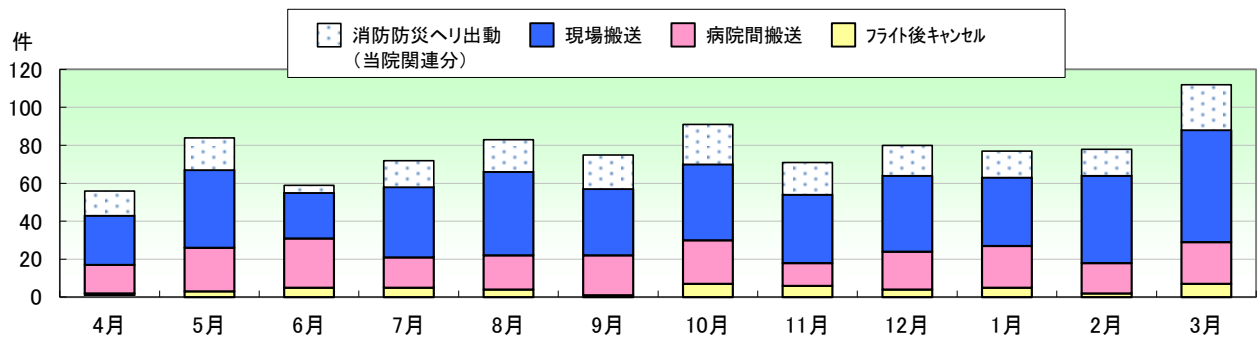
平成27年度	4月	5月	6月	7月	8月	9月	10月	11月	12月	1月	2月	3月	合計
救急車・ヘリ重複	1	3	3	1	0	0	1	2	2	1	2	4	20
OP対応不可	0	2	3	2	2	1	1	4	2	5	0	6	28
満床	12	3	1	1	13	4	3	23	8	4	9	14	95
小児輪番を勧める	0	4	2	1	7	5	0	3	2	3	1	0	28
かかりつけ・近医・1次2次を勧め	9	16	6	1	1	1	2	1	3	5	4	4	53
特殊科	4	0	0	1	0	1	2	0	1	0	0	3	12
その他	5	4	2	5	4	0	2	5	0	2	3	2	34
合計	31	32	17	12	27	12	11	38	18	20	19	33	270

17. ドクターヘリ出動実績集計表(平成27年度)

①出動内訳

		4月	5月	6月	7月	8月	9月	10月	11月	12月	1月	2月	3月	合計	26年度
ドクターヘリ出動		42	67	55	58	66	57	70	54	64	63	64	88	748	550
出動区分	現場搬送	26	41	24	37	44	35	40	36	40	36	46	59	464	328
	病院間搬送	15	23	26	16	18	21	23	12	20	22	16	22	234	191
	フライト後キャンセル	1	3	5	5	4	1	7	6	4	5	2	7	50	31
1日あたり件数		1.40	2.16	1.83	1.87	2.13	1.90	2.26	1.80	2.06	2.03	2.21	2.84	2.04	1.51
消防防災ヘリ出動(当院関連分)		13	17	4	14	17	18	21	17	16	14	14	24	189	113
医師同乗あり		7	9	1	6	12	11	13	12	12	10	7	18	118	80
医師同乗なし		6	8	3	8	5	7	8	5	4	4	7	6	71	33
他院間で他院医師同乗							1			1	1		3	-	
徳島県ドクターヘリ出動(高知県への出動分)		1	0	1	0	1	0	0	0	1	0	0	0	4	3
出動区分	現場搬送	0	0	1	0	1	0	0	0	1	0	0	0	3	3
	病院間搬送	0	0	0	0	0	0	0	0	0	0	0	0	0	0
	フライト後キャンセル	※1	1	0	0	0	0	0	0	0	0	0	0	1	0

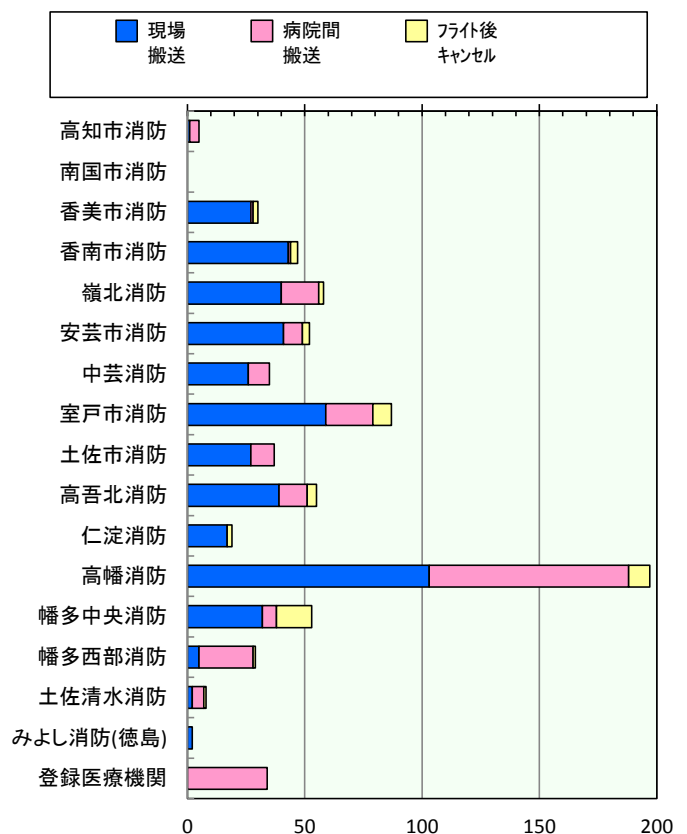
※1 天候不良で引き返し



②出動内訳(消防別)

※ドクターヘリ出動分

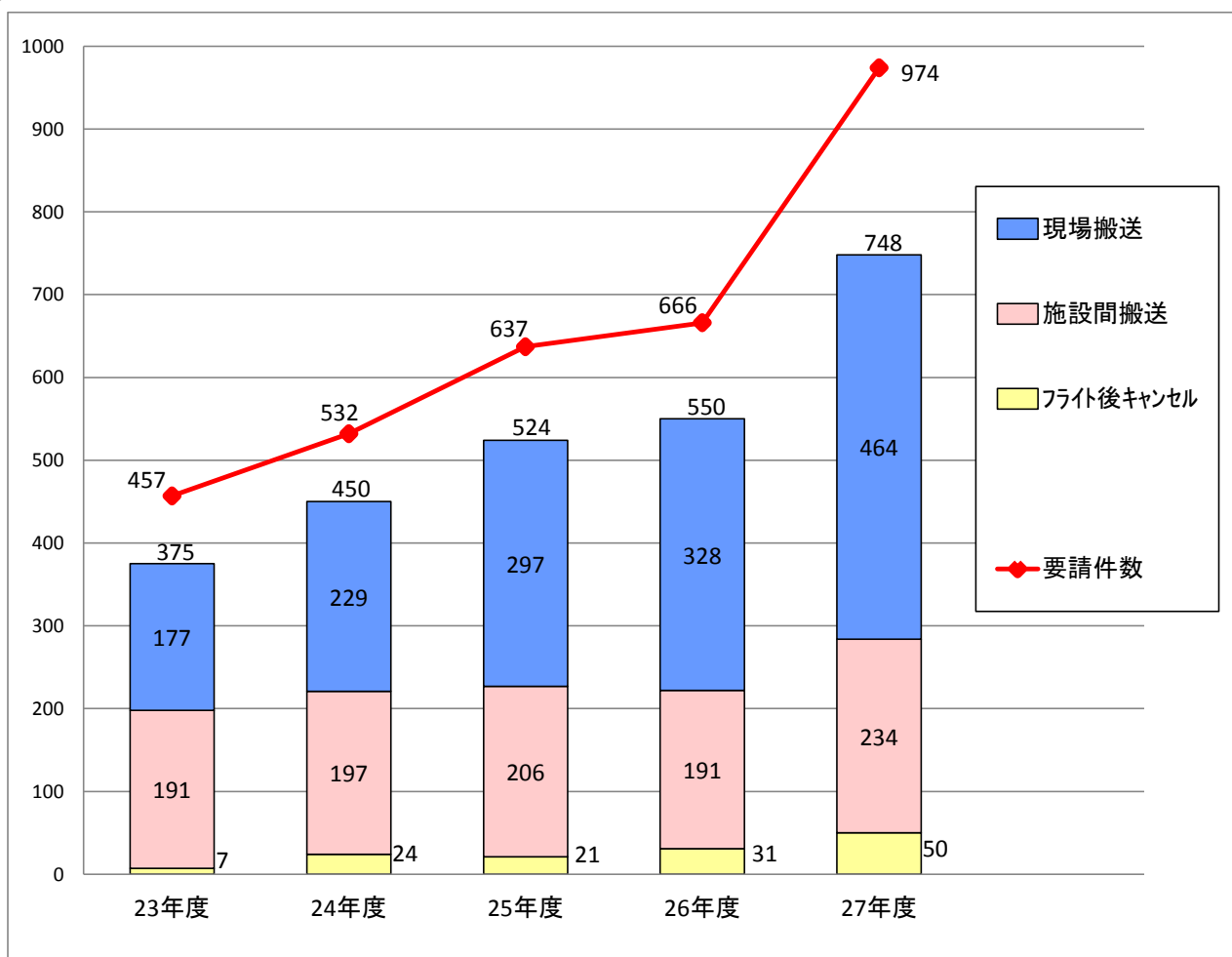
消防名	計	27年度			26年度
		現場搬送	病院間搬送	フライト後キャンセル	
高知市消防	5	1	4	0	3
南国市消防	0	0	0	0	3
香美市消防	30	27	1	2	21
香南市消防	47	43	1	3	26
嶺北消防	58	40	16	2	32
安芸市消防	52	41	8	3	44
中芸消防	35	26	9	0	37
室戸市消防	87	59	20	8	75
土佐市消防	37	27	10	0	22
高吾北消防	55	39	12	4	84
仁淀消防	19	17	0	2	11
高幡消防	197	103	85	9	123
幡多中央消防	53	32	6	15	24
幡多西部消防	29	5	23	1	34
土佐清水消防	8	2	5	1	10
みよし消防(徳島)	2	2	0	0	1
登録医療機関	34	0	34	0	0
出動件数	748	464	234	50	550



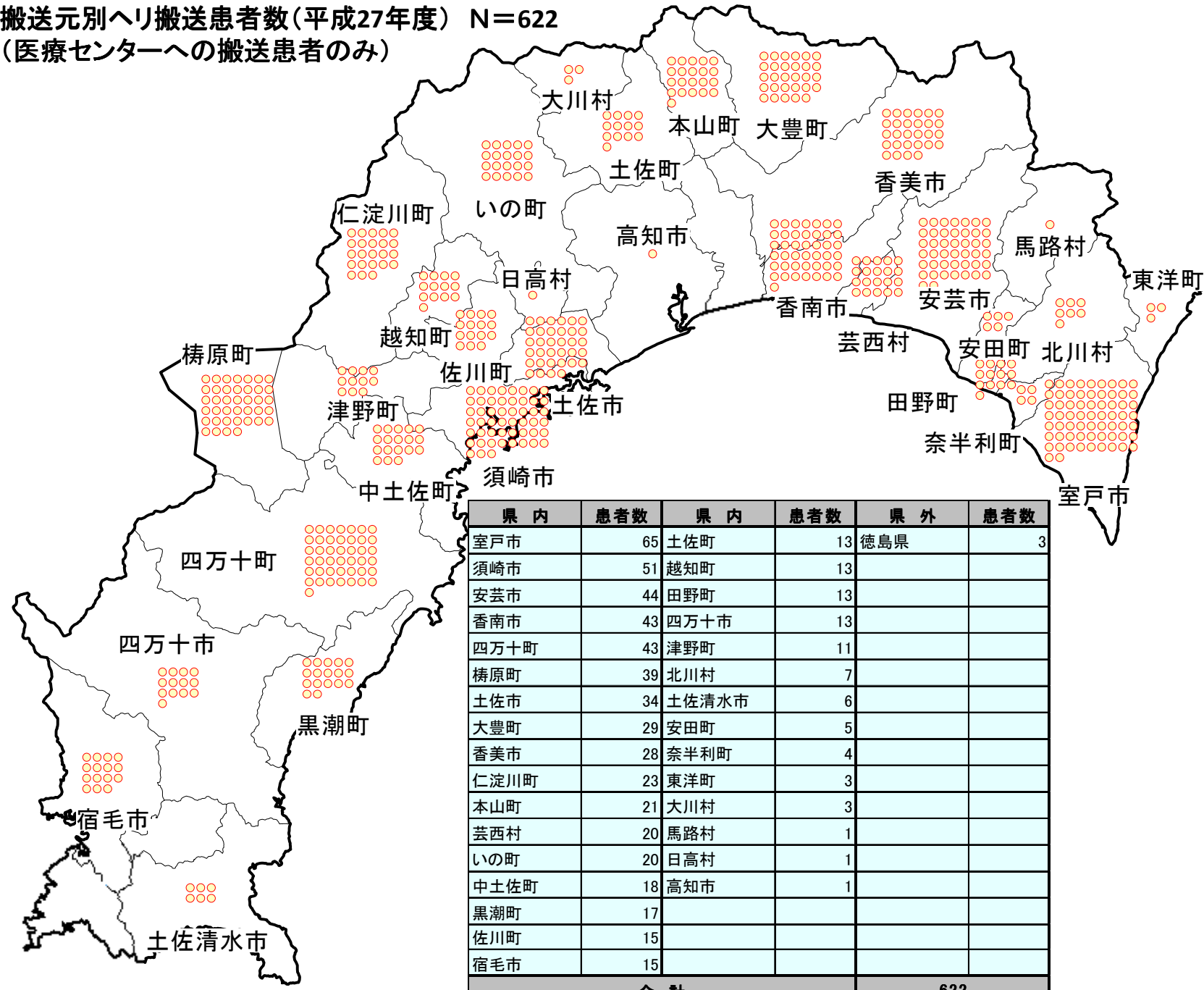
③ドクターヘリ他院搬送実績

		4月	5月	6月	7月	8月	9月	10月	11月	12月	1月	2月	3月	27年度		26年度
															小計	
近森病院	現場	4	4	2		3	3	3	7	6	5	9	4	50	83	41
	転院	2	2	2	2		7	4	2	4	4	3	1	33		
高知赤十字病院	現場		4	1	1			1		1		1	1	10	19	23
	転院	2	2			1	1	1				1	1	9		
高知大学医学部 附属病院	現場	1		1	1						1	1	1	6	36	27
	転院	2	3	7	2		2	1	4	5	2		2	30		
幡多けんみん 病院	現場	2	2		1	1		2	1				2	11	11	8
	転院													0		
あき総合病院	現場				1	1	1			2	1	1		7	7	13
	転院													0		
その他県内	現場	1											1	2	5	21
	転院						1	1					1	3		
県外	現場						1	1			1			3	11	13
	転院		2	2	1					2	1			8		
合計	現場	8	10	4	4	5	5	7	8	9	8	12	9	89	172	146
	転院	6	9	11	5	1	11	7	6	11	7	4	5	83		

④ドクターヘリ年度別運航実績



搬送元別へり搬送患者数(平成27年度) N=622
 (医療センターへの搬送患者のみ)



県内	患者数	県内	患者数	県外	患者数
室戸市	65	土佐町	13	徳島県	3
須崎市	51	越知町	13		
安芸市	44	田野町	13		
香南市	43	四万十市	13		
四万十町	43	津野町	11		
梶原町	39	北川村	7		
土佐市	34	土佐清水市	6		
大豊町	29	安田町	5		
香美市	28	奈半利町	4		
仁淀川町	23	東洋町	3		
本山町	21	大川村	3		
芸西村	20	馬路村	1		
いの町	20	日高村	1		
中土佐町	18	高知市	1		
黒潮町	17				
佐川町	15				
宿毛市	15				
合 計				622	