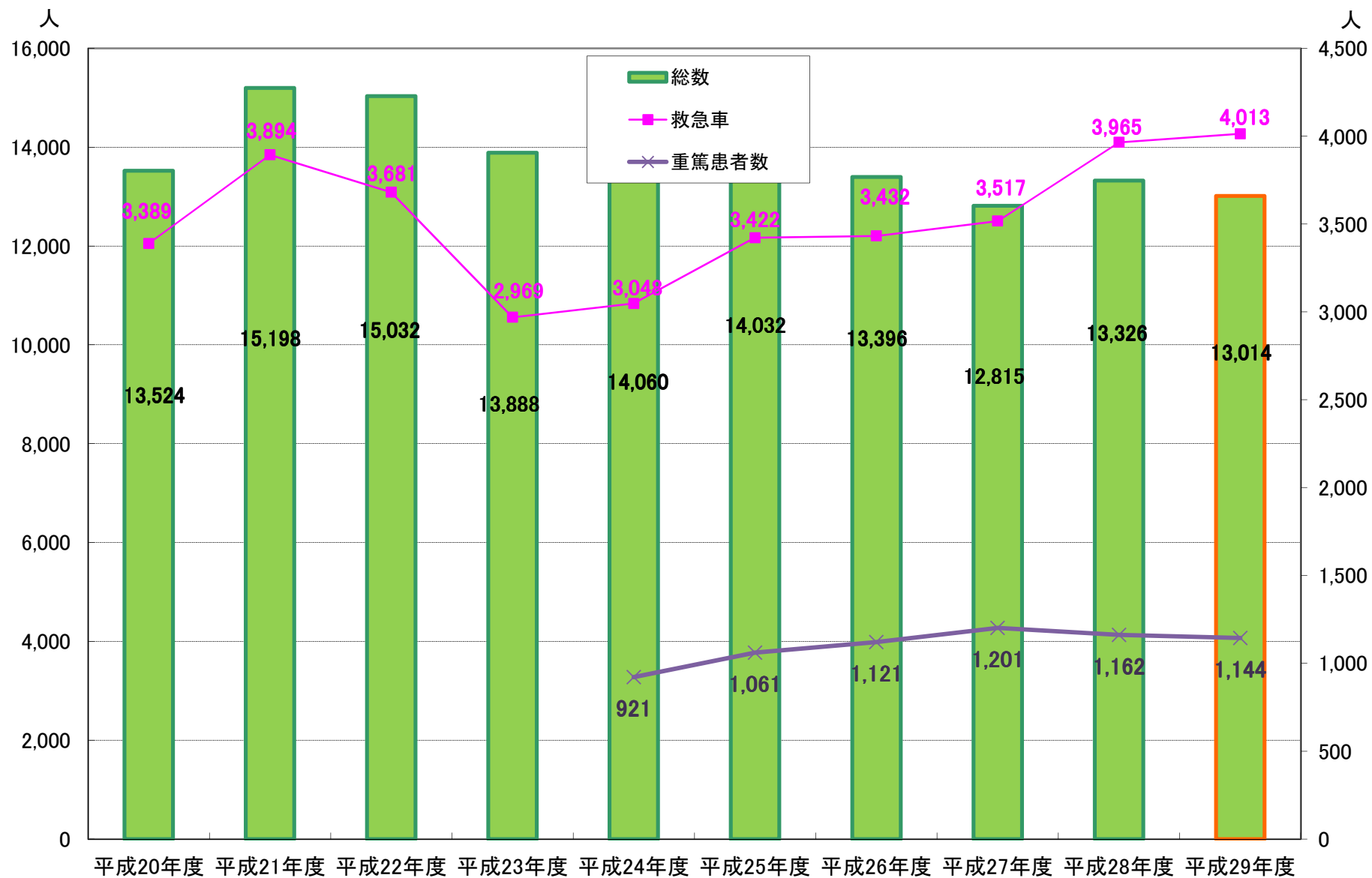
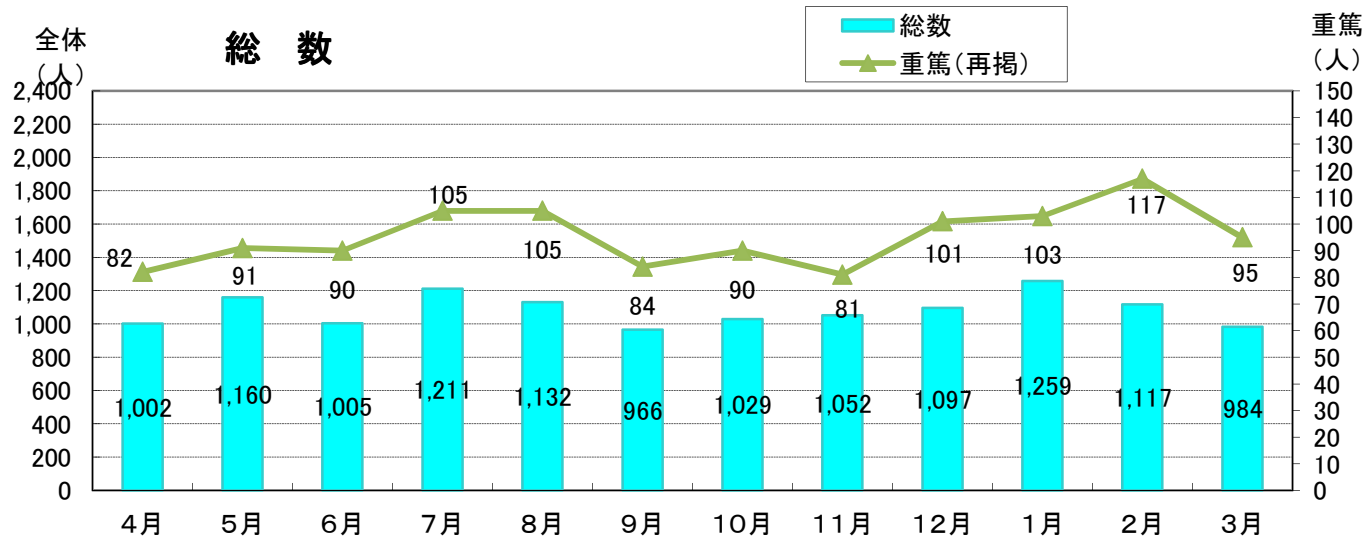


1. 救命救急センター取扱患者年度別推移(総数・救急車・重篤)

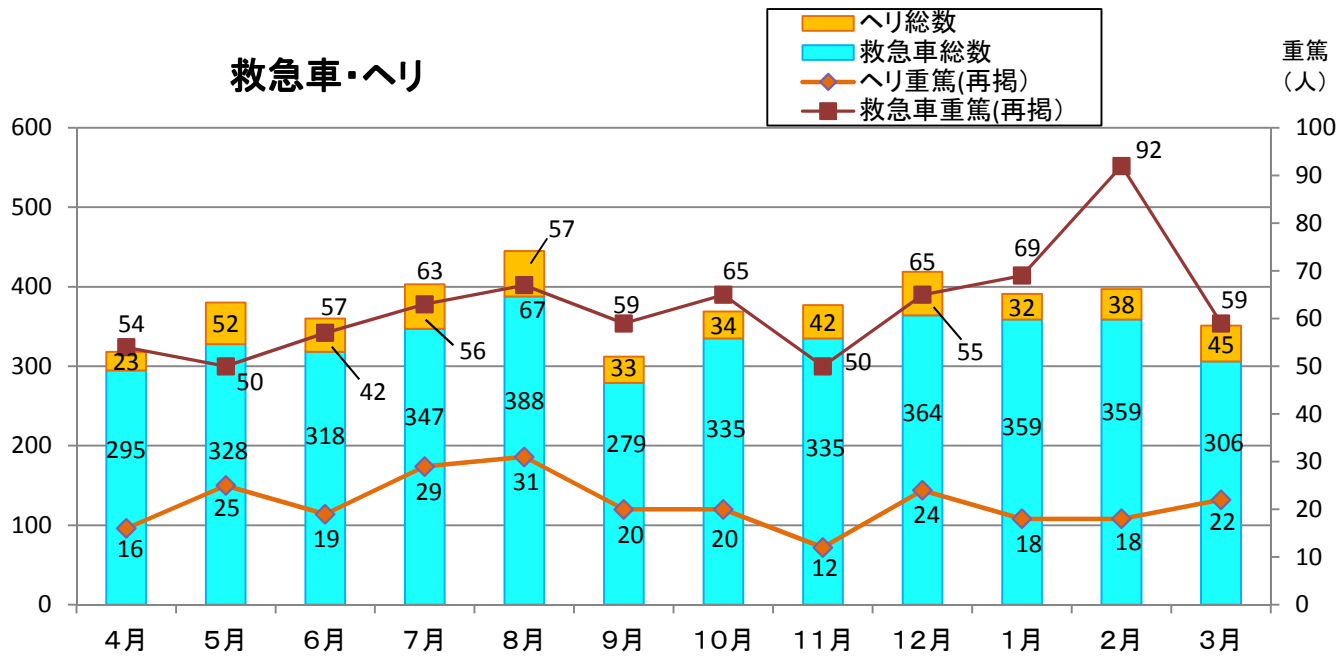


※重篤患者数:厚労省による救命救急センター現況調査において、指定する基準を満たす重篤な患者の数

2. 救命救急センター月別取扱患者数

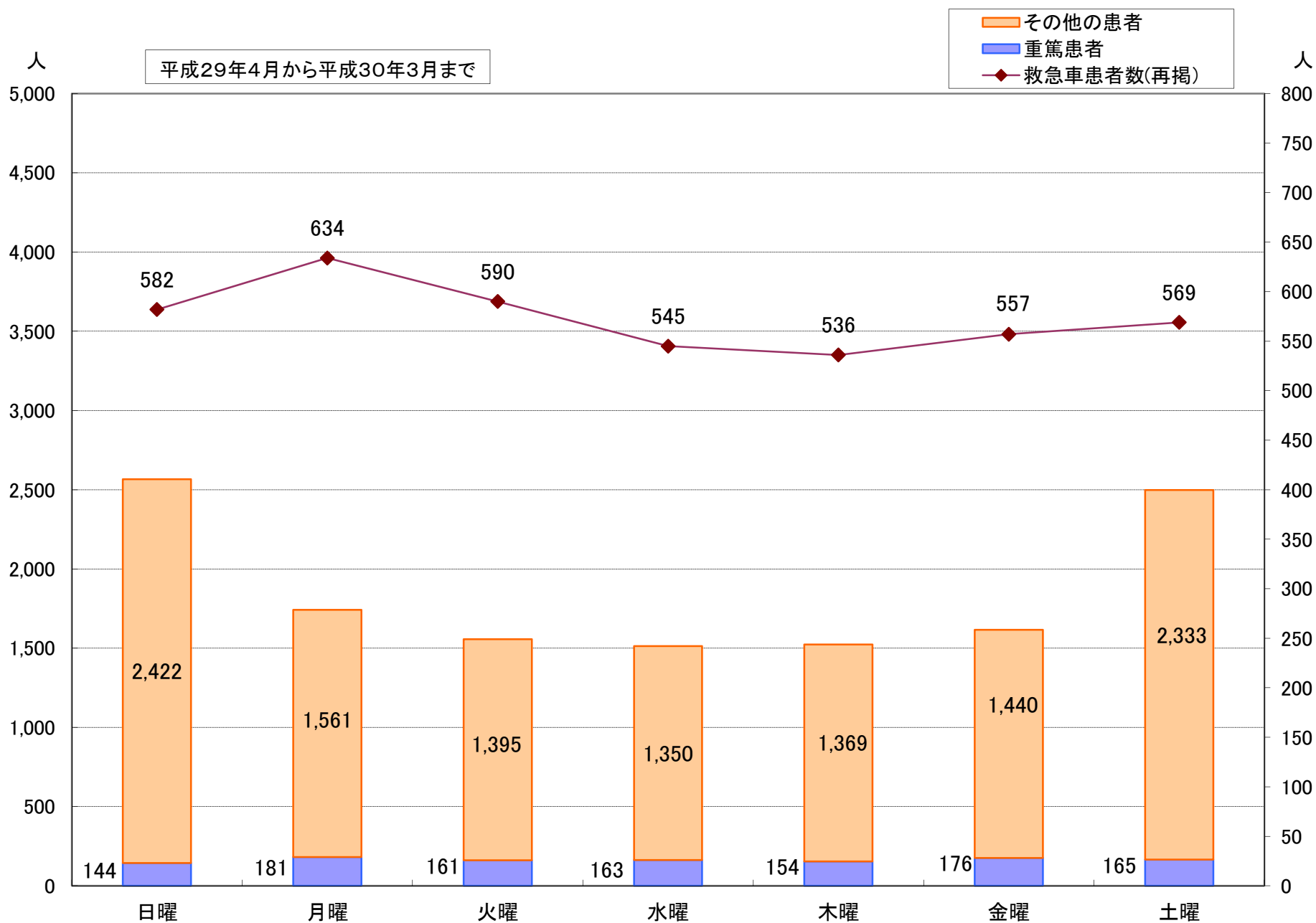


| | |
|-------|----------|
| 総数 | 13,014 人 |
| 重篤患者数 | 1,144 人 |

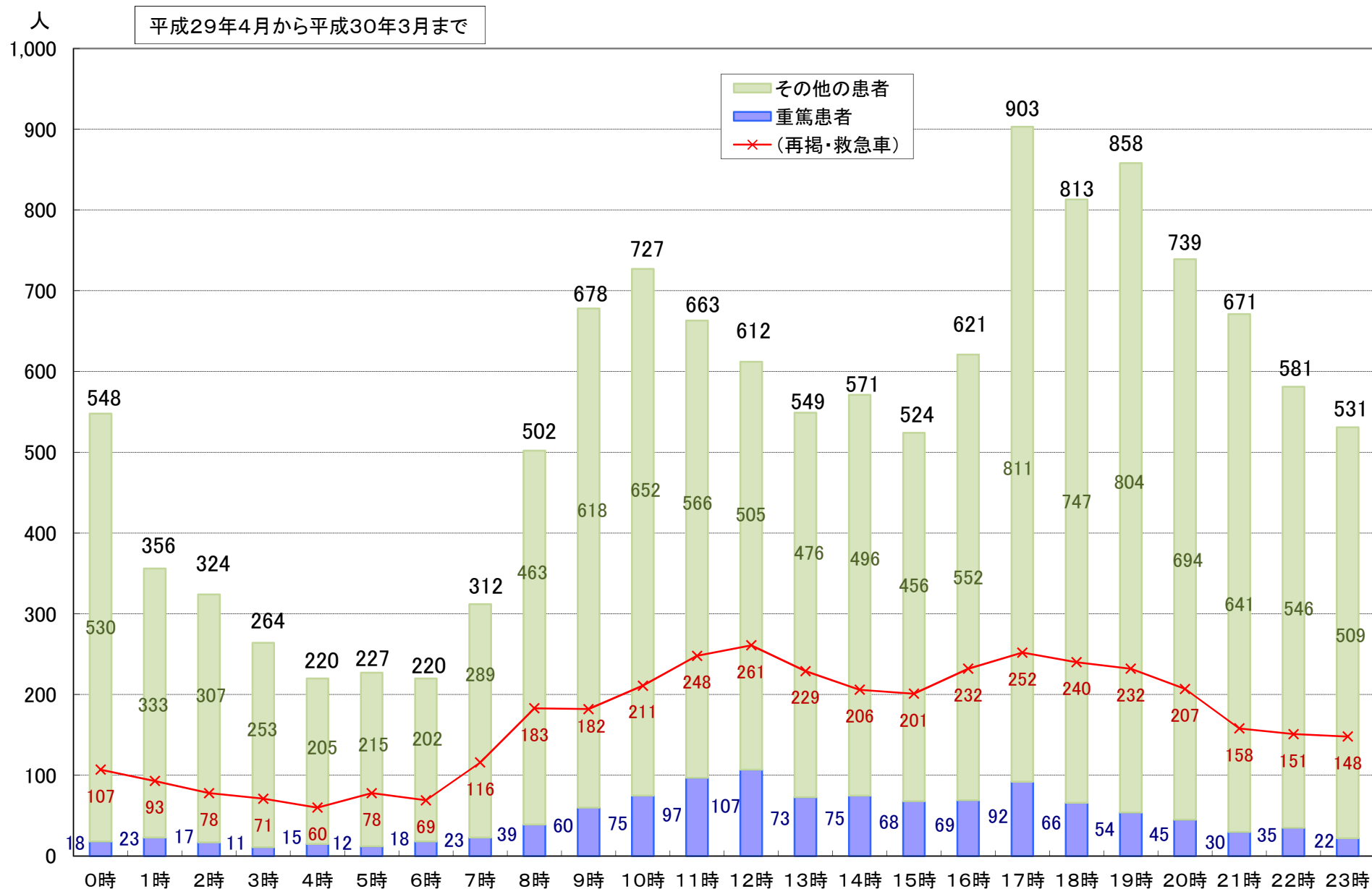


| | |
|-------|---------|
| 救急車総数 | 4,013 人 |
| 救急車重篤 | 750 人 |
| ヘリ総数 | 509 人 |
| ヘリ重篤 | 254 人 |

3. 曜日別救急患者・救急車患者数調

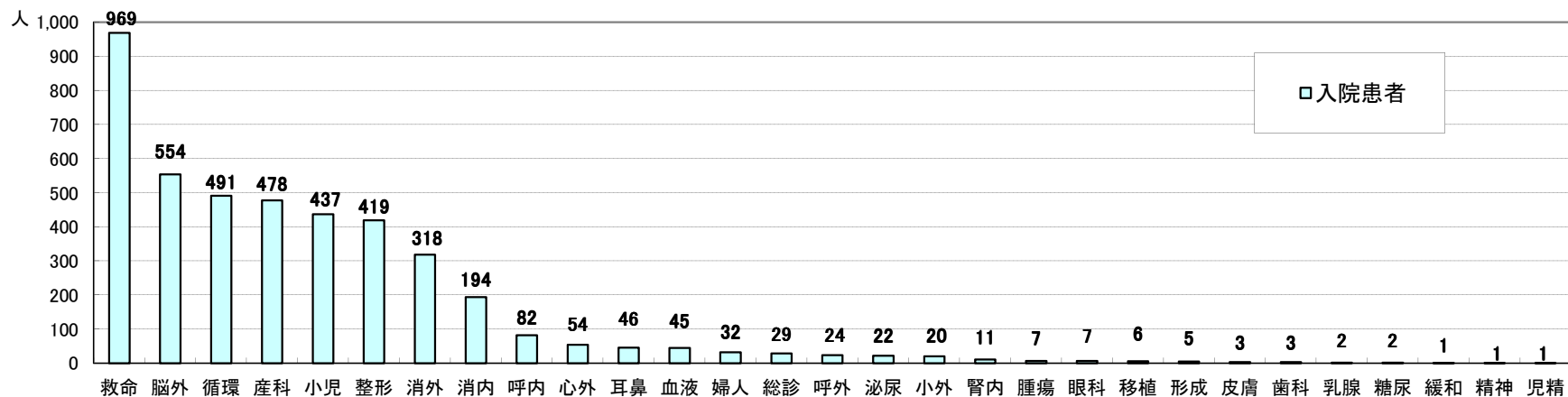


4. 時間帯別救急患者数調



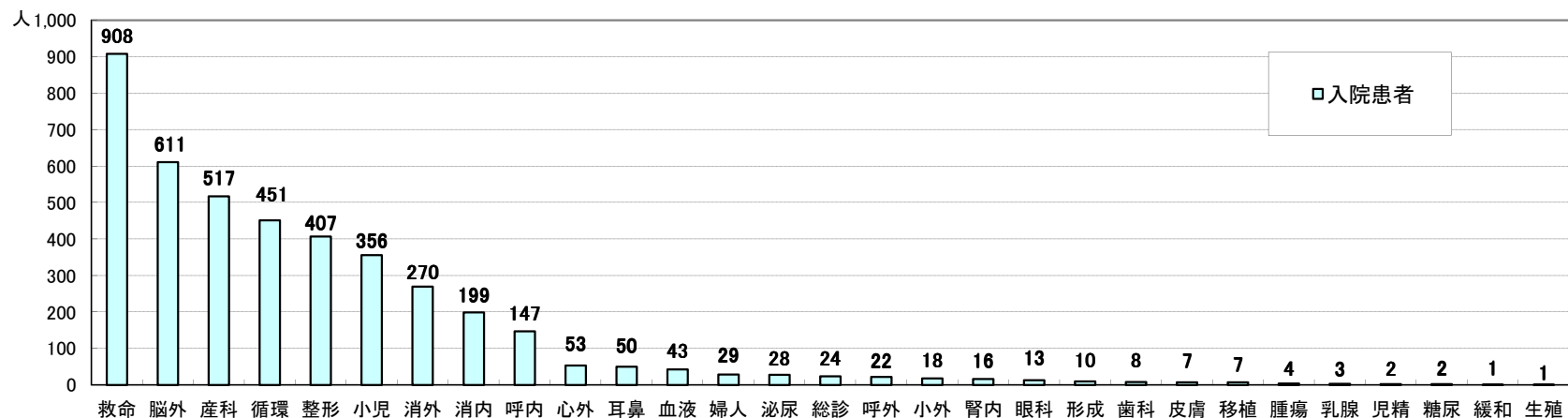
5. 平成29年度 診療科別救急患者数調

平成29年度



| H29 | 救命 | 脳外 | 循環 | 産科 | 小児 | 整形 | 消外 | 消内 | 呼内 | 心外 | 耳鼻 | 血液 | 婦人 | 総診 | 呼外 | 泌尿 | 小外 | 腎内 | 腫瘍 | 眼科 | 移植 | 形成 | 皮膚 | 歯科 | 乳腺 | 糖尿 | 緩和 | 精神 | 児精 | 合計 |
|------|-----|-----|-----|-----|-----|-----|-----|-----|----|----|----|----|----|----|----|----|----|----|----|----|----|----|----|----|----|----|----|----|----|-------|
| 入院患者 | 969 | 554 | 491 | 478 | 437 | 419 | 318 | 194 | 82 | 54 | 46 | 45 | 32 | 29 | 24 | 22 | 20 | 11 | 7 | 7 | 6 | 5 | 3 | 3 | 2 | 2 | 1 | 1 | 1 | 4,263 |

平成28年度

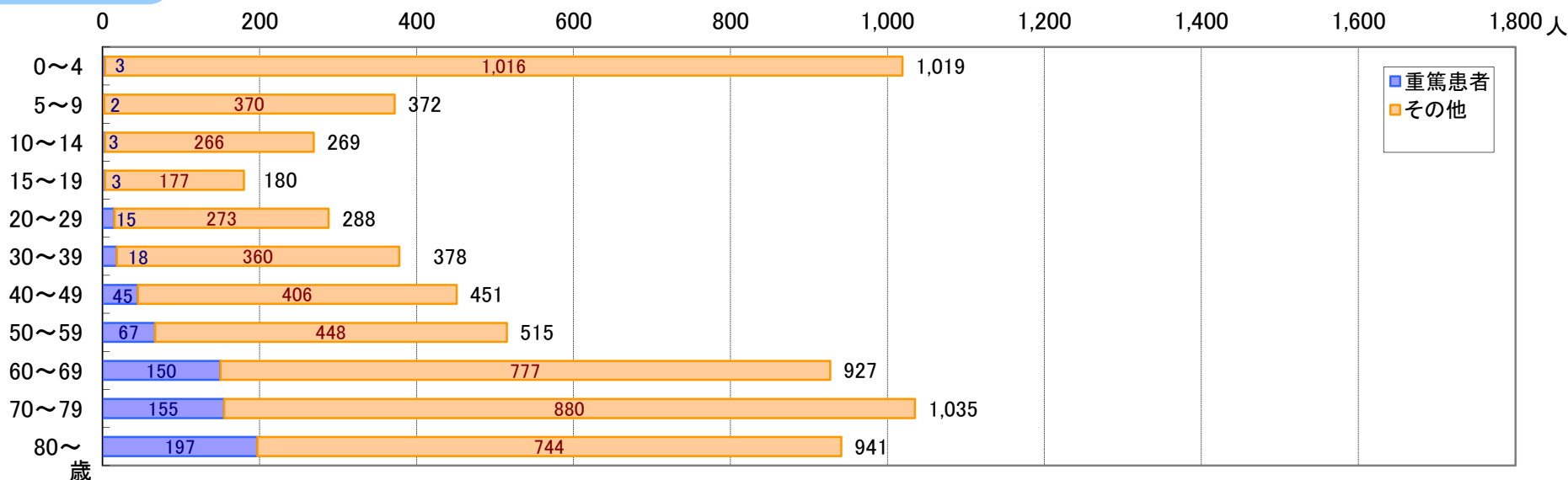


| H28 | 救命 | 脳外 | 産科 | 循環 | 整形 | 小児 | 消外 | 消内 | 呼内 | 心外 | 耳鼻 | 血液 | 婦人 | 泌尿 | 総診 | 呼外 | 小外 | 腎内 | 眼科 | 形成 | 歯科 | 皮膚 | 移植 | 腫瘍 | 乳腺 | 児精 | 糖尿 | 緩和 | 生殖 | リハ | 合計 |
|------|-----|-----|-----|-----|-----|-----|-----|-----|-----|----|----|----|----|----|----|----|----|----|----|----|----|----|----|----|----|----|----|----|----|----|-------|
| 入院患者 | 908 | 611 | 517 | 451 | 407 | 356 | 270 | 199 | 147 | 53 | 50 | 43 | 29 | 28 | 24 | 22 | 18 | 16 | 13 | 10 | 8 | 7 | 7 | 4 | 3 | 2 | 2 | 1 | 1 | 1 | 4,208 |

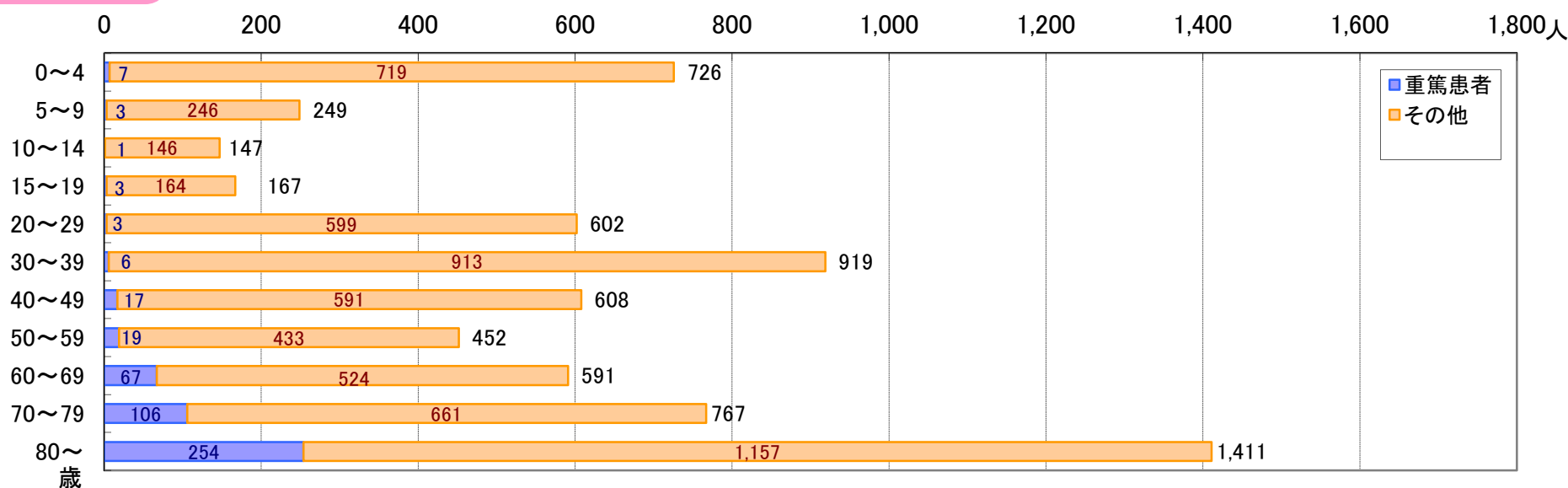
6. 年齢別・男女別取扱患者数

(平成29年4月から平成30年3月まで)

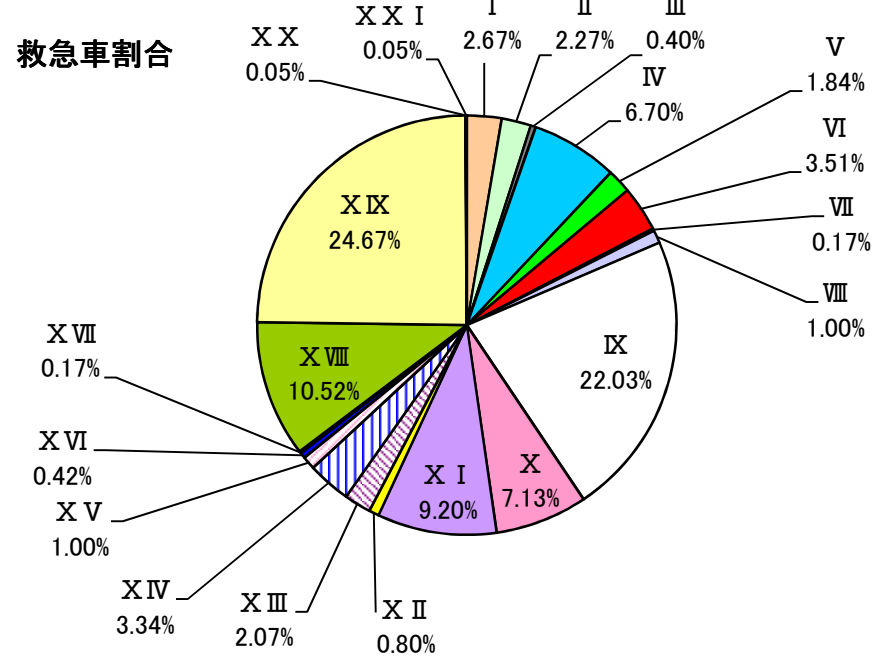
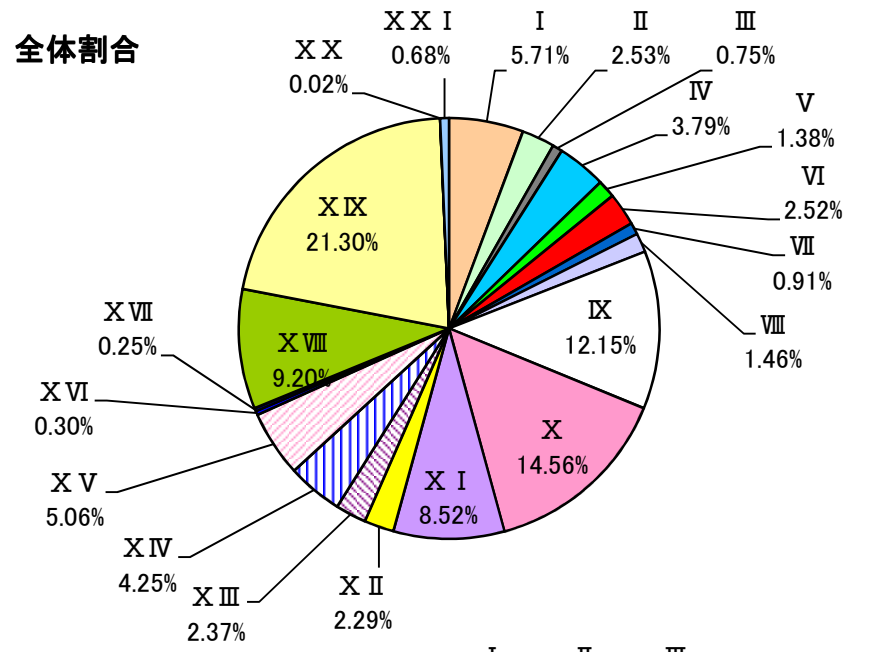
男 6,375人



女 6,639人



7. 疾病別取扱患者数

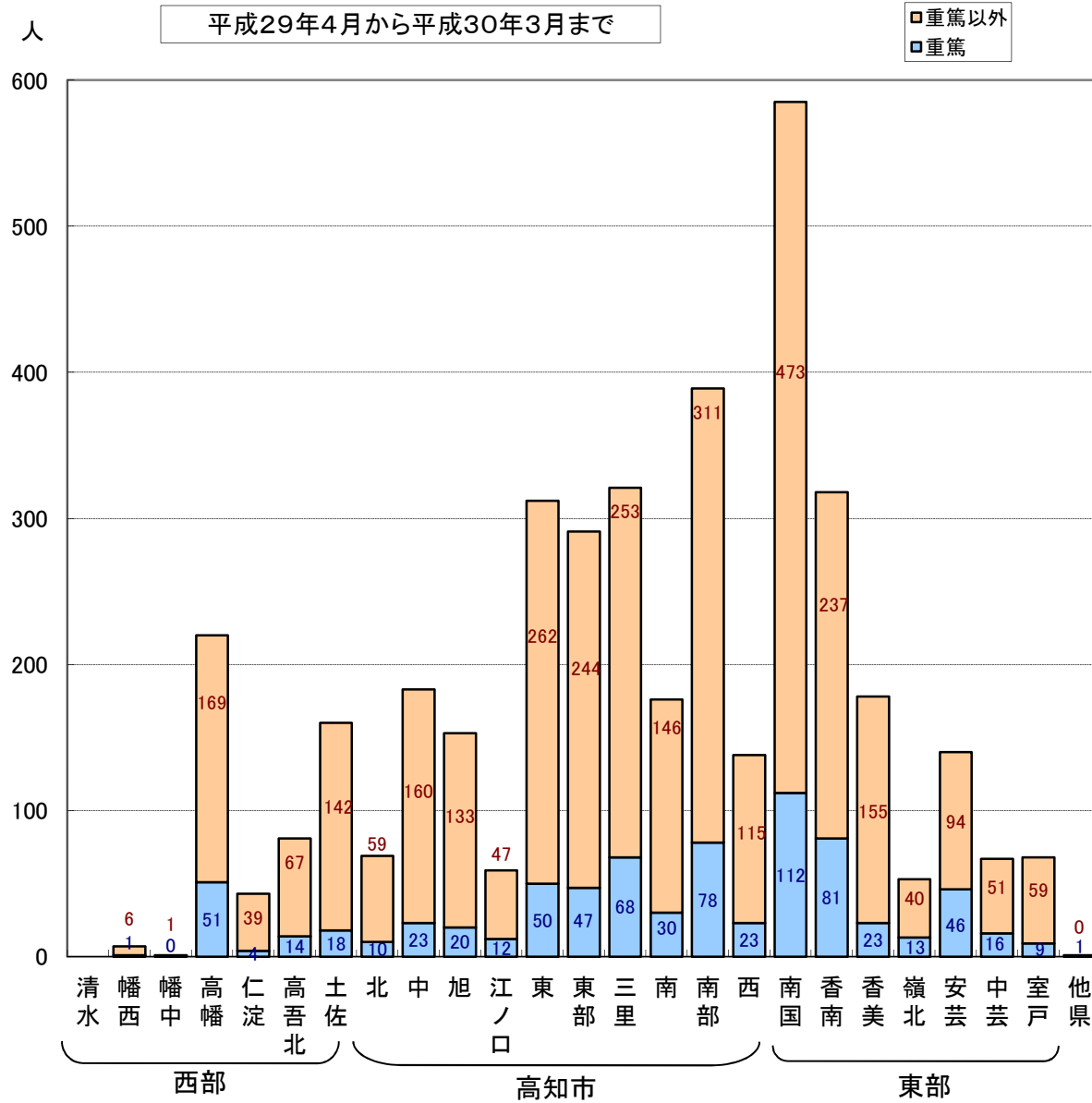


平成 29 年度

| 疾病区分 | | 全体 | 救急車 |
|--------|---------------------------------|----------|--------|
| I | 感染症及び寄生虫症 | 743 | 107 |
| II | 新生物 | 329 | 91 |
| III | 血液及び造血器の疾患並びに免疫機構の障害 | 98 | 16 |
| IV | 内分泌、栄養及び代謝疾患 | 493 | 269 |
| V | 精神及び行動の障害 | 179 | 74 |
| VI | 神経系の疾患 | 328 | 141 |
| VII | 眼及び付属器の疾患 | 119 | 7 |
| VIII | 耳及び乳様突起の疾患 | 190 | 40 |
| IX | 循環器系の疾患 | 1) 1,581 | 2) 884 |
| X | 呼吸器系の疾患 | 1,895 | 286 |
| X I | 消化器系の疾患 | 1,109 | 369 |
| X II | 皮膚及び皮下組織の疾患 | 298 | 32 |
| X III | 筋骨格系及び結合組織の疾患 | 309 | 83 |
| X IV | 尿路性器系の疾患 | 553 | 134 |
| X V | 妊娠、分娩及び産じょく | 659 | 40 |
| X VI | 周産期に発生した病態 | 39 | 17 |
| X VII | 先天奇形、変形及び染色体異常 | 33 | 7 |
| X VIII | 症状、徴候及び異常臨床所見・異常検査所見で他に分類されないもの | 1,197 | 422 |
| X IX | 損傷、中毒及びその他の外因の影響 | 2,772 | 990 |
| XX | 傷病及び死亡の外因 | 2 | 2 |
| XX I | 健康状態に影響をおよぼす要因及び保健サービスの利用 | 88 | 2 |
| 合計 | | 13,014 | 4,013 |

※脳血管疾患
1) 574 件
2) 344 件 を含む

8. 平成 29 年度 救急車地域別搬入患者数



| | | 全体 | 重篤 | 重篤以外 |
|-----|--------|-------|--------|-------|
| 西部 | 清水 | 0 | 0 | 0 |
| | 幡西 | 7 | 1 | 6 |
| | 幡中 | 1 | 0 | 1 |
| | 高幡 | 220 | 51 | 169 |
| | 仁淀 | 43 | 4 | 39 |
| | 高吾北 | 81 | 14 | 67 |
| | 土佐 | 160 | 18 | 142 |
| | 合計 | 512 | 88 | 424 |
| | % | 12.8% | 11.7% | 13.0% |
| 高知市 | 北 | 69 | 10 | 59 |
| | 中 | 183 | 23 | 160 |
| | 旭 | 153 | 20 | 133 |
| | 江ノ口 | 59 | 12 | 47 |
| | 東 | 312 | 50 | 262 |
| | 東部 | 291 | 47 | 244 |
| | 三里 | 321 | 68 | 253 |
| | 南 | 176 | 30 | 146 |
| | 南部 | 389 | 78 | 311 |
| | 西 | 138 | 23 | 115 |
| | 合計 | 2,091 | 361 | 1,730 |
| % | 52.1% | 48.1% | 53.0% | |
| 東部 | 南国 | 585 | 112 | 473 |
| | 香南 | 318 | 81 | 237 |
| | 香美 | 178 | 23 | 155 |
| | 嶺北 | 53 | 13 | 40 |
| | 安芸 | 140 | 46 | 94 |
| | 中芸 | 67 | 16 | 51 |
| | 室戸 | 68 | 9 | 59 |
| | 合計 | 1,409 | 300 | 1,109 |
| | % | 35.1% | 40.0% | 34.0% |
| | 小計 | 4,012 | 749 | 3,263 |
| % | 100.0% | 99.9% | 100.0% | |
| その他 | 他県 | 1 | 1 | 0 |
| | 合計 | 1 | 1 | 0 |
| % | 0.0% | 0.1% | 0.0% | |
| 総合計 | 4,013 | 750 | 3,263 | |
| % | 100% | 100% | 100% | |

※1 平成29年9月30日高知市中消防署江ノ口出張所閉所
 ※2 平成29年10月1日高知市北消防署開設

9. 平成29年度 救命救急センター事業

| 講義・実習 | センター会議・症例検討会 | 院外会議・研修会 |
|-------------------------------------|---|----------|
| 4/11～4/27 救急救命士再教育に係る病院実習(3名) | 4/24 第174回救急医療症例検討会 【高知医療センターにて開催】 ・せん妄患者との関わりを通して ・20m墜落外傷事案の消防・FMRC・ドクヘリ連携 | 参加者 107名 |
| 6/5～6/30 救急救命士就業前病院実習(3名) | 5/29 第80回高知医療センター救急症例検討会 ・蜂刺傷によるアナフィラキシーショックでCPAとなった事案 ・アナフィラキシーショック | 参加者 93名 |
| 6/12～8/28 救急救命士再教育に係る病院実習(4名) | 6/26 第20回ドクターヘリ事後症例検討部会 ・高知県ドクターヘリの活動実績について ・高知県ドクターヘリの高知赤十字病院搬送手順について ・複数傷病者対応と連携 | 参加者 82名 |
| 7/3～7/31 救急救命士就業前病院実習(3名) | 7/24 第177回救急医療症例検討会 【高知医療センターにて開催】 ・救命救急センターでの感染対策に対する取り組み ・ゴルフプレー中の胸痛でドクヘリ要請し、搬送後ECPRを施行された一例 | 参加者 59名 |
| 7/5～11/17 救急救命士再教育に係る病院実習(21名) | 7/29 平成29年度第1回高知医療センターICLSコース | 受講生 18名 |
| 8/1～8/4 陸上自衛隊病院実習(2名) | 7/30 平成29年度第2回高知医療センターICLSコース | 受講生 18名 |
| 8/21～9/1 救急救命士研修所生養成課程(2名) | 9/25 第21回ドクターヘリ事後症例検討部会 ・高知県ドクターヘリの活動実績について ・脳梗塞発症から4.5時間を超えて救急隊にできること ～血管内治療を目指せ！～ | 参加者 83名 |
| 9/25～9/29 陸上自衛隊病院実習(4名) | 10/8 平成28年度第3回高知医療センターICLSコース | 受講生 18名 |
| 10/2～10/20 救急救命士専門学校病院実習(1名) | 10/23 第180回救急医療症例検討会 【高知医療センターにて開催】 ・FMRCによるプレホスピタルケアにおける看護師の役割 ・現場でFMRCとランデブーした交通外傷・気道緊急事案 ・高知市指令課からFMRC覚知要請された交通外傷の一例 | 参加者 81名 |
| 10/10～10/13 陸上自衛隊病院実習(4名) | 11/27 第81回高知医療センター救急症例検討会 ・上部消化管出血に対する緊急止血術の症例 ～マロリー・ワイス症候群の吐血による出血性ショックに対する内視鏡室での看護～ ・自然気胸、SpO2 50%の傷病者に対する現場と医療機関の連携 | 参加者 80名 |
| 10/16～3/19 救急救命士再教育に係る病院実習(10名) | 12/18 第22回ドクターヘリ事後症例検討部会 ・高知県ドクターヘリの活動実績について ・ドクヘリの活動について 複数傷病者事案、CPA事案、脳卒中疑い事案 | 参加者 71名 |
| 10/17～11/30 救急救命士再教育に係る病院実習(15名) | 1/22 第82回高知医療センター救急症例検討会 ・看護師による院内トリアージの事後検証 ・日本救急医療財団 平成29年度病院前医療体制における指導医等研修(上級者)の報告 | 参加者 55名 |
| 10/23～3/28 救急救命士再教育に係る病院実習(29名) | 2/19 第183回救急医療症例検討会 【高知医療センターにて開催】 ・多数傷病者における医療班の活動 | 参加者 41名 |
| 11/1～11/30 救急救命士専門学校病院実習(2名) | 3/1 平成29年度高知医療センターワイドコロボセミナー 『エンドオブライフ・ケアの意思決定支援について』 東京大学大学院 人文社会系研究科 死生学・応用論センター 上廣死生学・応用倫理講座 特任教授 会田 薫子 先生 | 参加者 98名 |
| 12/6～12/7 消防職員専科教育(救急科)病院実習(10名) | 3/26 第23回ドクターヘリ事後症例検討部会 ・高知県ドクターヘリの活動実績について ・消防署のすぐそばで発生した交通事故症例 ー複数傷病者対応事例ー | 参加者 43名 |
| 12/18～12/25 海上保安部病院実習(7名) | | |
| 1/22～1/31 救急救命士研修所生養成課程(4名) | | |

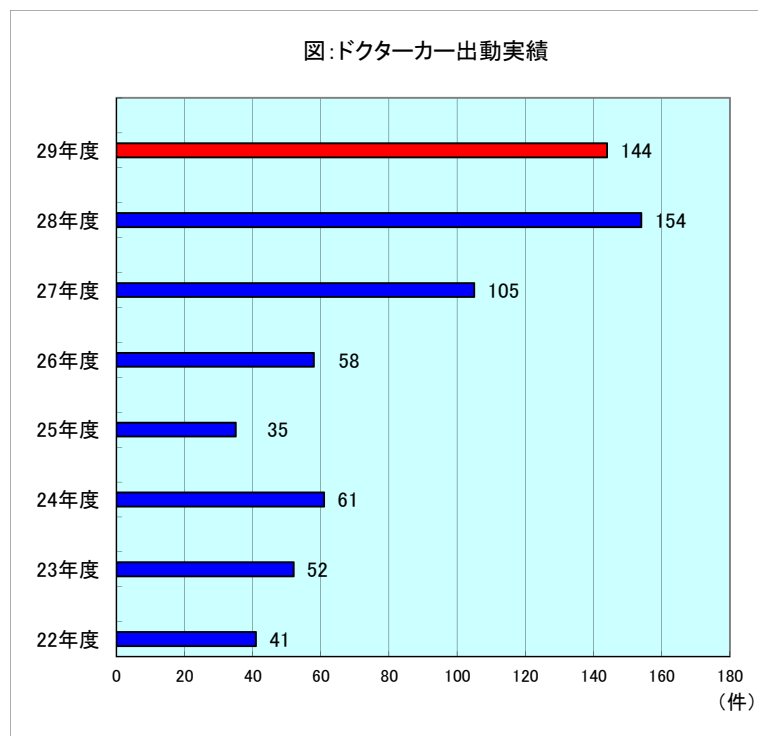
9/5
救急救命センター連絡協議会

10/24～26
全国救命救急センター長会議
第45回日本救急医学会総会・学術総会

10.ドクターカー出動実績 平成 22年度～平成29年度

| 平成 | 22年度 | 23年度 | 24年度 | 25年度 | 26年度 | 27年度 | 28年度 | 29年度 | 合計 |
|------|------|------|------|------|------|------|------|------|-----|
| 出動回数 | 41 | 52 | 61 | 35 | 58 | 105 | 154 | 144 | 650 |

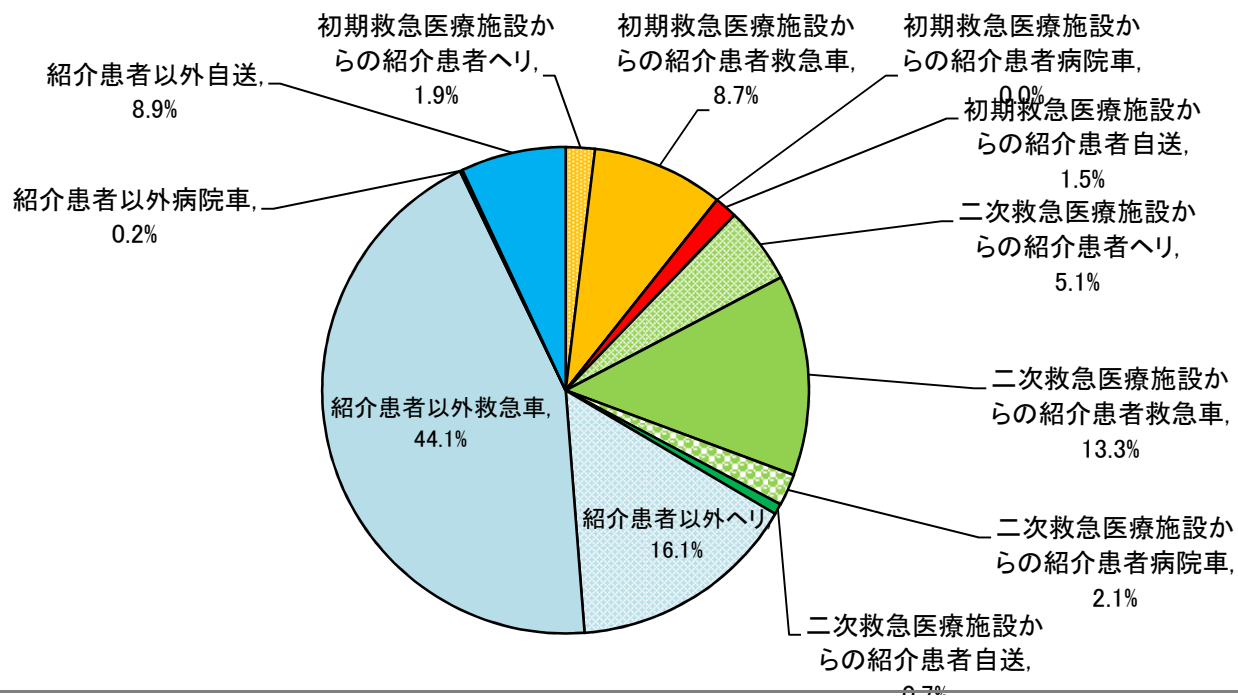
↑
平成22年8月12日運行開始



●平成29年度地域別出動区分別出動件数

| 区分 | 地域 | | | | 総計 |
|-------|---------------|-----|----|----|-----------------|
| | 西部 | 高知市 | 東部 | 県外 | |
| 現場 | 2 | 36 | 6 | 1 | 45 |
| ランデブー | 12 | 9 | 62 | 0 | 83 |
| 要請解除 | 3 | 7 | 6 | 0 | 16 |
| 総計 | 17 | 52 | 74 | 1 | 144 |
| (再掲) | 医師(救急専門医)同乗 | | | | 134件 (93.1%) |
| | 看護師同乗 | | | | 47件 (32.6%) |
| | 救急救命士(病院専属)同乗 | | | | 0件 (0%) |
| | 専任ドライバー運転 | | | | 76件 (52.8%) |

11. 救命救急センター取扱三次患者内訳(紹介患者搬送別)



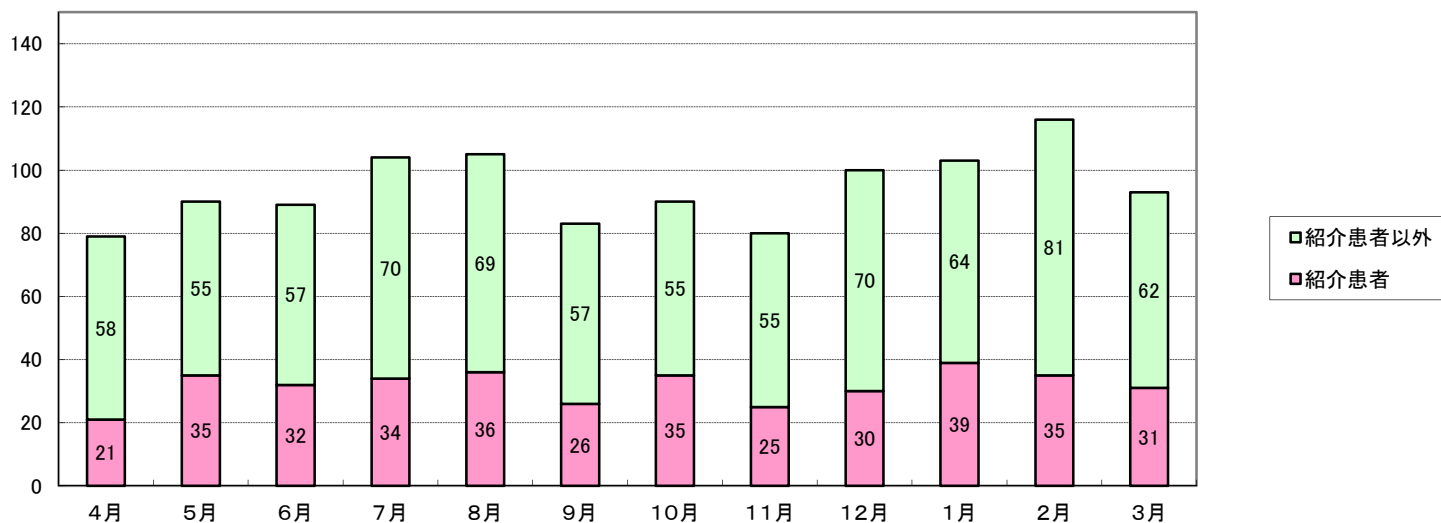
| | 人数 | % |
|-----|------|-------|
| ヘリ | 253 | 22.3% |
| 救急車 | 775 | 68.5% |
| 自送 | 104 | 9.2% |
| 入院 | 1017 | 89.8% |
| 外来 | 0 | 0.0% |

※病院車は救急車に含む

| 紹介患者 | 紹介患者以外 | 総計 |
|------|--------|------|
| 379 | 753 | 1132 |

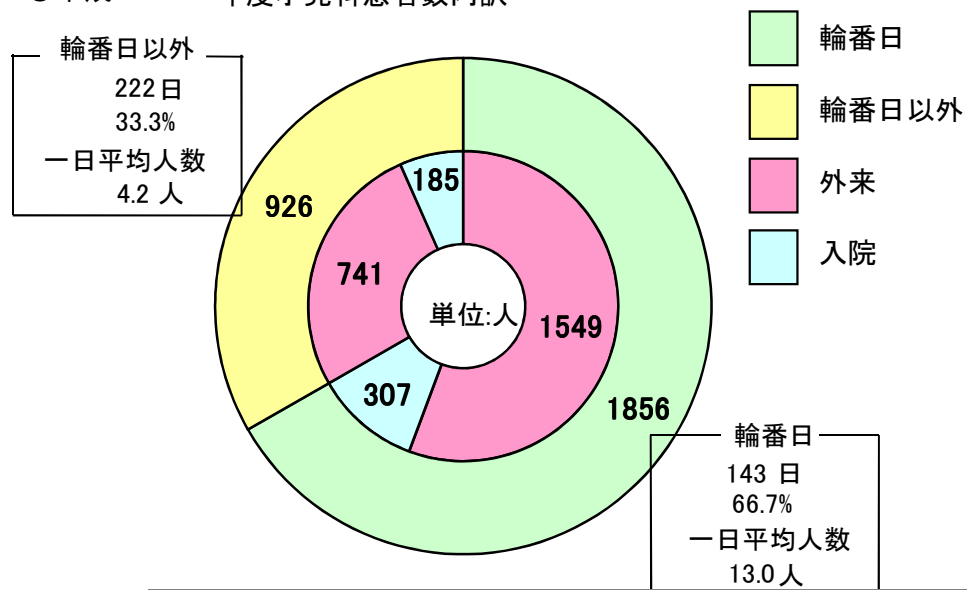
※三次救急医療施設からの紹介12件あり
(近森病院10件、高知赤十字病院1件、県外1件)

平成29年度 月別三次患者数(紹介患者別)



12.平成29年度 救命救急センター取扱小児科患者内訳(輪番日別)

●平成 25～29 年度小児科患者数内訳

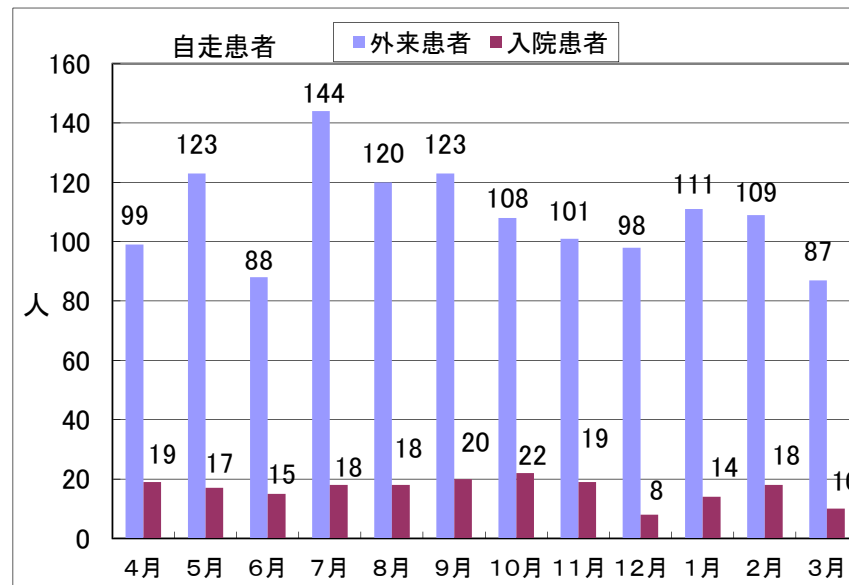
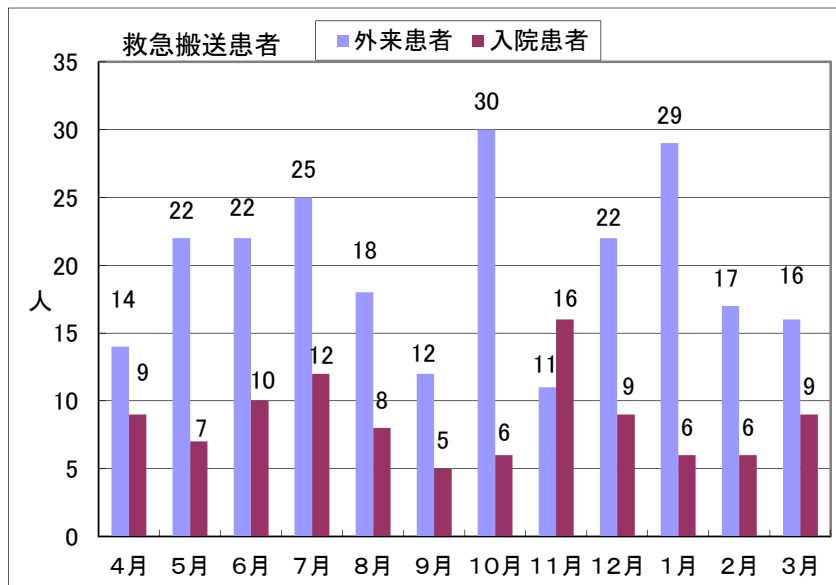


| | 人数 | % | 一日平均 |
|-------|-------|--------|------|
| 入院 | 492 | 17.7% | 7.6 |
| 外来 | 2,290 | 82.3% | |
| 小児科全体 | 2,782 | 100.0% | |

年度別患者数

| 年度 | 輪番日患者数 | | | 輪番日以外患者数 | | | 小児科患者合計 | | |
|-----|--------|-----|------|----------|-----|------|---------|-----|------|
| | 患者数 | 日数 | 一日平均 | 患者数 | 日数 | 一日平均 | 患者数 | 日数 | 一日平均 |
| H29 | 1,856 | 143 | 13.0 | 926 | 222 | 4.2 | 2,782 | 365 | 7.6 |
| H28 | 2,009 | 142 | 14.1 | 923 | 223 | 4.1 | 2,932 | 365 | 8.0 |
| H27 | 1,997 | 144 | 13.9 | 982 | 222 | 4.4 | 2,979 | 366 | 8.1 |
| H26 | 2,068 | 146 | 14.2 | 969 | 219 | 4.4 | 3,037 | 365 | 8.3 |
| H25 | 2,090 | 147 | 14.2 | 1,013 | 218 | 4.6 | 3,103 | 365 | 8.5 |

●輪番日における小児科患者搬送別・入院患者数



13. 平成29年度 t-PA施行症例数_月別推移

単位:人

| | 4月 | 5月 | 6月 | 7月 | 8月 | 9月 | 10月 | 11月 | 12月 | 1月 | 2月 | 3月 | 合計 |
|-----|----|----|----|----|----|----|-----|-----|-----|----|----|----|-----|
| H29 | 7 | 4 | 8 | 7 | 5 | 6 | 9 | 3 | 10 | 7 | 12 | 6 | 84 |
| H28 | 12 | 5 | 5 | 8 | 10 | 7 | 8 | 12 | 9 | 10 | 10 | 8 | 104 |
| H27 | 1 | 7 | 6 | 6 | 9 | 9 | 9 | 9 | 16 | 12 | 10 | 11 | 105 |
| H26 | 2 | 3 | 4 | 2 | 2 | 1 | 3 | 5 | 2 | 1 | 4 | 4 | 33 |
| H25 | 2 | 2 | 2 | 2 | 3 | 1 | 4 | 5 | 3 | 0 | 0 | 3 | 27 |
| H24 | 1 | 0 | 0 | 1 | 1 | 0 | 1 | 4 | 4 | 0 | 1 | 1 | 14 |

14. 平成29年度重篤患者数

年間重篤患者数(平成29年4月～平成30年3月)

一つの症例で複数の項目に該当する場合は、最も適切なもの一つのみを選択する。

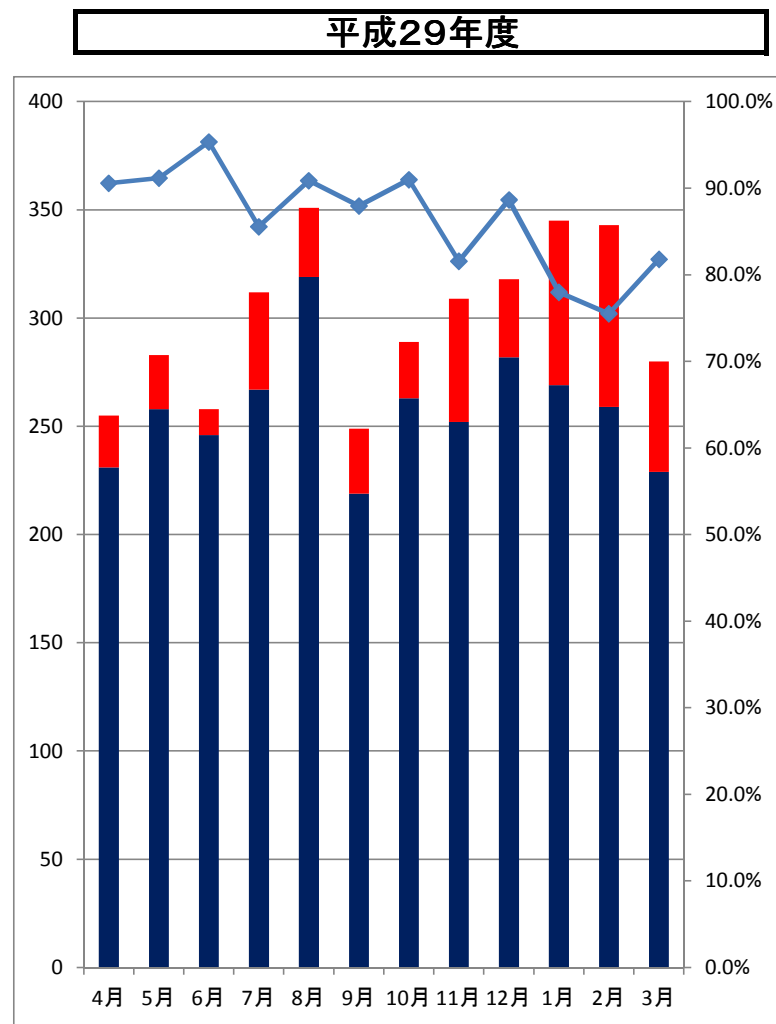
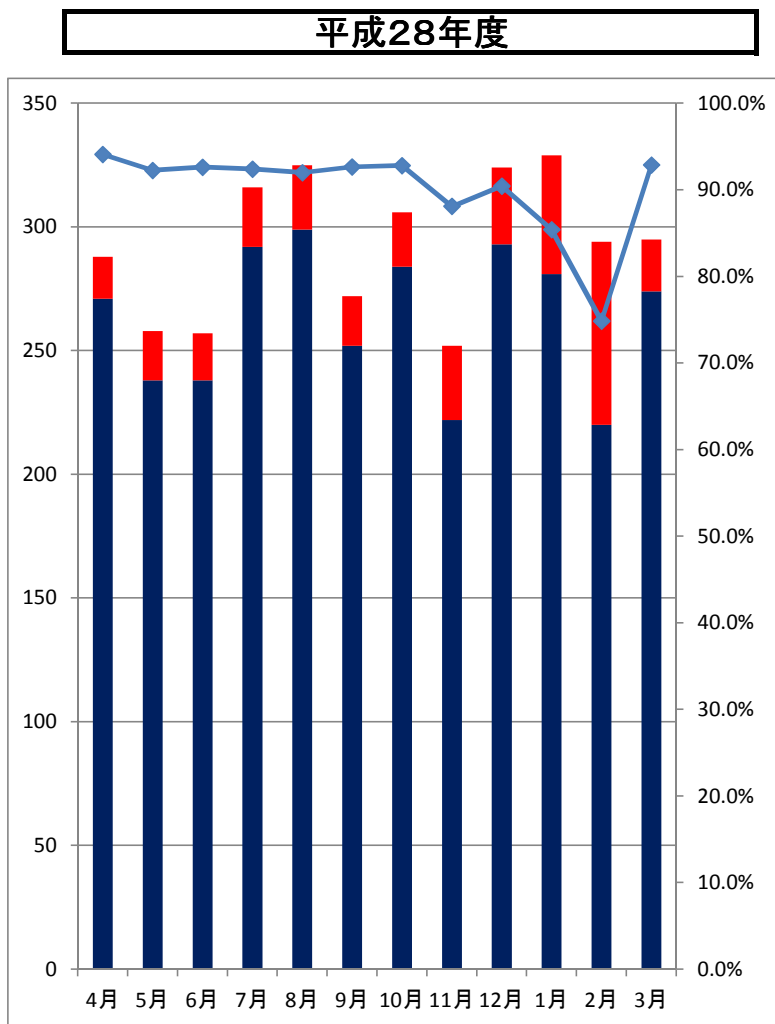
| 番号 | 疾病名 | 基準(基準を満たすもののみ数えること) | 患者数 (人) | 退院・転院 (転棟を含む) (人) | 死亡 (人) |
|----|-----------|---|------------|-------------------------|-----------|
| 1 | 病院外心停止 | 病院前心拍再開例、外来での死亡確認例を含む | 136 | 8 | 128 |
| 2 | 重症急性冠症候群 | 切迫心筋梗塞、急性心筋梗塞又は緊急冠動脈カテーテル施行例 | 116 | 100 | 16 |
| 3 | 重症大動脈疾患 | 急性大動脈解離又は大動脈瘤破裂 | 35 | 29 | 6 |
| 4 | 重症脳血管障害 | 来院時JCS 100以上、開頭術、血管内手術施行例又はtPA療法施行例 | 155 | 126 | 29 |
| 5 | 重症外傷 | Max AISが3以上又は緊急手術施行例 | 226 | 215 | 11 |
| 6 | 重症熱傷 | Artzの基準による | 10 | 9 | 1 |
| 7 | 重症急性中毒 | 来院時JCS 100以上又は血液浄化法施行例 | 21 | 20 | 1 |
| 8 | 重症消化管出血 | 緊急内視鏡施行例 | 46 | 43 | 3 |
| 9 | 重症敗血症 | 感染性SIRSで臓器不全、組織低灌流又は低血圧を呈する例 | 132 | 112 | 20 |
| 10 | 重症体温異常 | 熱中症又は偶発性低体温症で臓器不全を呈する例 | 21 | 19 | 2 |
| 11 | 特殊感染症 | ガス壊疽、壊死性筋膜炎、破傷風等 | 3 | 3 | 0 |
| 12 | 重症呼吸不全 | 人工呼吸器管理症例(1から11までを除く。) | 62 | 31 | 31 |
| 13 | 重症急性心不全 | 人工呼吸器管理症例又はSwan-Ganzカテーテル、PCPS若しくはIABP使用症例(1から11までを除く。) | 86 | 79 | 7 |
| 14 | 重症出血性ショック | 24時間以内に10単位以上の輸血必要例(1から11までを除く。) | 16 | 12 | 4 |
| 15 | 重症意識障害 | JCS 100以上が24時間以上持続(1から11までを除く。) | 46 | 38 | 8 |
| 16 | 重篤な肝不全 | 血漿交換又は血液浄化療法施行例(1から11までを除く。) | 0 | 0 | 0 |
| 17 | 重篤な急性腎不全 | 血液浄化療法施行例(1から11までを除く。) | 24 | 20 | 4 |
| 18 | その他の重症病態 | 重症膵炎、内分泌クリーゼ、溶血性尿毒症性症候群などで持続動注療法、血漿交換又は手術療法を実施した症例(1から17までを除く。) | 9 | 7 | 2 |
| 合計 | | | 1144 | 871 | 273 |

「5.重症外傷」の内訳

| | | 患者数 (人) | 退院・転院 (転棟を含む) (人) | 死亡 (人) |
|---------------------|-----------------|------------|-------------------------|-----------|
| AIS ≥ 3 | AIS ≥ 3が2つ以上の症例 | 44 | 41 | 3 |
| | 開放骨折 | 7 | 7 | 0 |
| | その他 | 149 | 141 | 8 |
| 緊急手術症例 (AIS < 3) | 開放骨折 | 4 | 4 | 0 |
| | その他 | 22 | 22 | 0 |
| | | 226 | 215 | 11 |

15. 応需率調べ

1. 月別応需率

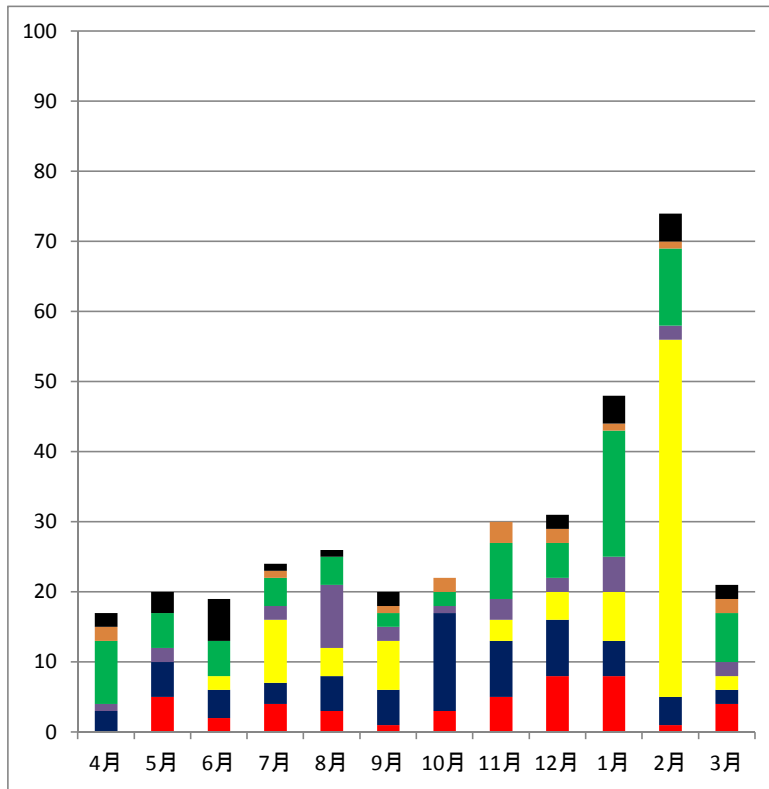


| 平成28年度 | 4月 | 5月 | 6月 | 7月 | 8月 | 9月 | 10月 | 11月 | 12月 | 1月 | 2月 | 3月 | 合計 |
|----------|-------|-------|-------|-------|-------|-------|-------|-------|-------|-------|-------|-------|-------|
| 要請件数(件) | 288 | 258 | 257 | 316 | 325 | 272 | 306 | 252 | 324 | 329 | 294 | 295 | 3516 |
| ■受入件数(件) | 271 | 238 | 238 | 292 | 299 | 252 | 284 | 222 | 293 | 281 | 220 | 274 | 3164 |
| ■收容不可(件) | 17 | 20 | 19 | 24 | 26 | 20 | 22 | 30 | 31 | 48 | 74 | 21 | 352 |
| ◆応需率(%) | 94.1% | 92.2% | 92.6% | 92.4% | 92.0% | 92.6% | 92.8% | 88.1% | 90.4% | 85.4% | 74.8% | 92.9% | 90.0% |

| 平成29年度 | 4月 | 5月 | 6月 | 7月 | 8月 | 9月 | 10月 | 11月 | 12月 | 1月 | 2月 | 3月 | 合計 |
|----------|-------|-------|-------|-------|-------|-------|-------|-------|-------|-------|-------|-------|-------|
| 要請件数(件) | 255 | 283 | 258 | 312 | 351 | 249 | 289 | 309 | 318 | 345 | 343 | 280 | 3592 |
| ■受入件数(件) | 231 | 258 | 246 | 267 | 319 | 219 | 263 | 252 | 282 | 269 | 259 | 229 | 3094 |
| ■收容不可(件) | 24 | 25 | 12 | 45 | 32 | 30 | 26 | 57 | 36 | 76 | 84 | 51 | 498 |
| ◆応需率(%) | 90.6% | 91.2% | 95.3% | 85.6% | 90.9% | 88.0% | 91.0% | 81.6% | 88.7% | 78.0% | 75.5% | 81.8% | 86.1% |

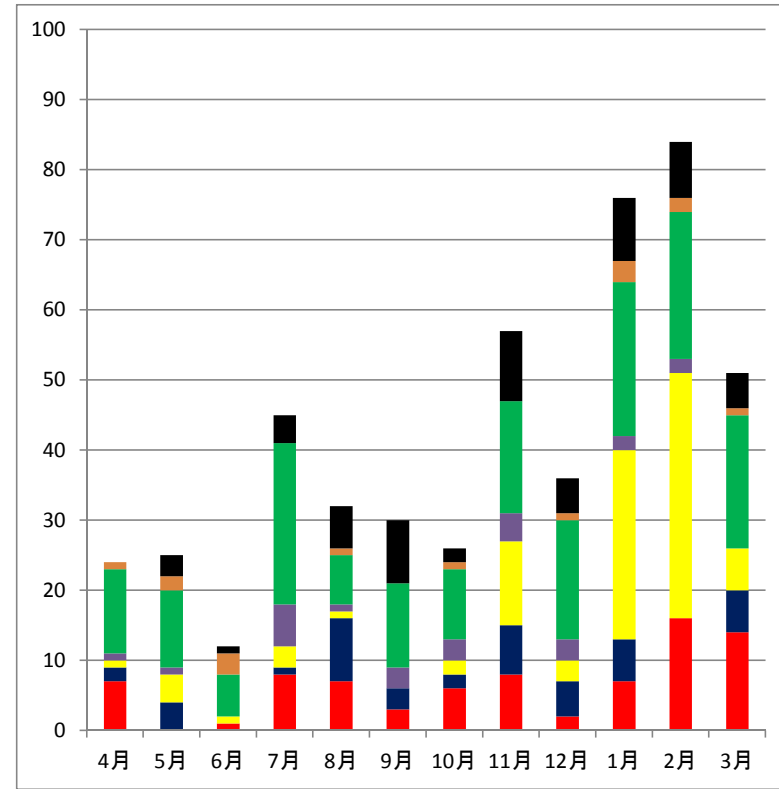
2. 收容不可理由別件数

平成28年度



| 平成28年度 | 4月 | 5月 | 6月 | 7月 | 8月 | 9月 | 10月 | 11月 | 12月 | 1月 | 2月 | 3月 | 合計 |
|-------------------|----|----|----|----|----|----|-----|-----|-----|----|----|----|-----|
| 救急車・ヘリ重複 | 0 | 5 | 2 | 4 | 3 | 1 | 3 | 5 | 8 | 8 | 1 | 4 | 44 |
| OP対応不可 | 3 | 5 | 4 | 3 | 5 | 5 | 14 | 8 | 8 | 5 | 4 | 2 | 66 |
| 満床 | 0 | 0 | 2 | 9 | 4 | 7 | 0 | 3 | 4 | 7 | 51 | 2 | 89 |
| 小児輪番を勧める | 1 | 2 | 0 | 2 | 9 | 2 | 1 | 3 | 2 | 5 | 2 | 2 | 31 |
| かかりつけ・近医・1次2次を勧める | 9 | 5 | 5 | 4 | 4 | 2 | 2 | 8 | 5 | 18 | 11 | 7 | 80 |
| 特殊科 | 2 | 0 | 0 | 1 | 0 | 1 | 2 | 3 | 2 | 1 | 1 | 2 | 15 |
| その他 | 2 | 3 | 6 | 1 | 1 | 2 | 0 | 0 | 2 | 4 | 4 | 2 | 27 |
| 合計 | 17 | 20 | 19 | 24 | 26 | 20 | 22 | 30 | 31 | 48 | 74 | 21 | 352 |

平成29年度

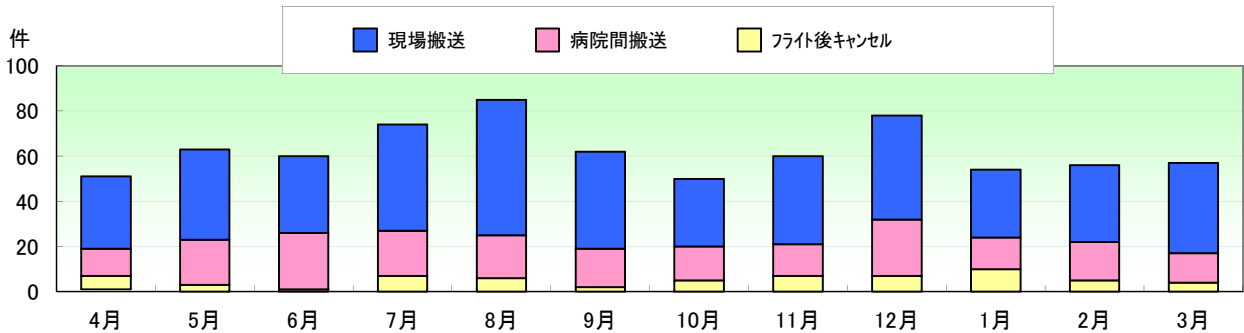


| 平成29年度 | 4月 | 5月 | 6月 | 7月 | 8月 | 9月 | 10月 | 11月 | 12月 | 1月 | 2月 | 3月 | 合計 |
|-------------------|----|----|----|----|----|----|-----|-----|-----|----|----|----|-----|
| 救急車・ヘリ重複 | 7 | 0 | 1 | 8 | 7 | 3 | 6 | 8 | 2 | 7 | 16 | 14 | 79 |
| OP対応不可 | 2 | 4 | 0 | 1 | 9 | 3 | 2 | 7 | 5 | 6 | 0 | 6 | 45 |
| 満床 | 1 | 4 | 1 | 3 | 1 | 0 | 2 | 12 | 3 | 27 | 35 | 6 | 95 |
| 小児輪番を勧める | 1 | 1 | 0 | 6 | 1 | 3 | 3 | 4 | 3 | 2 | 2 | 0 | 26 |
| かかりつけ・近医・1次2次を勧める | 12 | 11 | 6 | 23 | 7 | 12 | 10 | 16 | 17 | 22 | 21 | 19 | 176 |
| 特殊科 | 1 | 2 | 3 | 0 | 1 | 0 | 1 | 0 | 1 | 3 | 2 | 1 | 15 |
| その他 | 0 | 3 | 1 | 4 | 6 | 9 | 2 | 10 | 5 | 9 | 8 | 5 | 62 |
| 合計 | 24 | 25 | 12 | 45 | 32 | 30 | 26 | 57 | 36 | 76 | 84 | 51 | 498 |

16. ドクターヘリ出動実績集計表(平成29年度)

①出動内訳

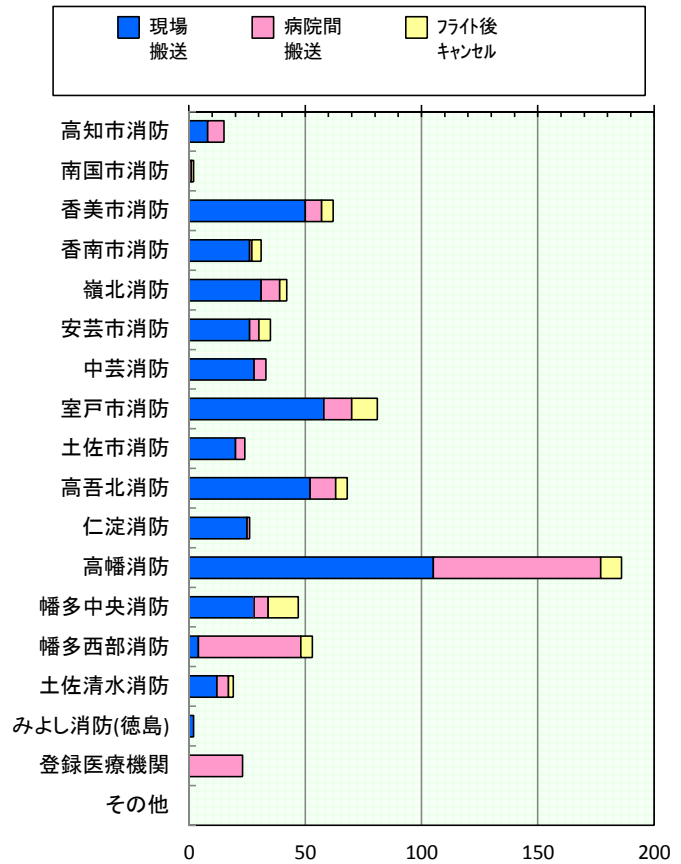
| | | 4月 | 5月 | 6月 | 7月 | 8月 | 9月 | 10月 | 11月 | 12月 | 1月 | 2月 | 3月 | 合計 | 28年度 |
|---------------------------|------------|------|------|------|------|------|------|------|------|------|------|------|------|------|------|
| ドクターヘリ出動 | | 50 | 63 | 60 | 74 | 85 | 62 | 50 | 60 | 78 | 54 | 56 | 57 | 749 | 806 |
| 出動区分 | 現場搬送 | 32 | 40 | 34 | 47 | 60 | 43 | 30 | 39 | 46 | 30 | 34 | 40 | 475 | 543 |
| | 病院間搬送 | 12 | 20 | 25 | 20 | 19 | 17 | 15 | 14 | 25 | 14 | 17 | 13 | 211 | 200 |
| | フライト後キャンセル | 6 | 3 | 1 | 7 | 6 | 2 | 5 | 7 | 7 | 10 | 5 | 4 | 63 | 63 |
| 1日あたり件数 | | 1.67 | 2.03 | 2.00 | 2.39 | 2.74 | 2.07 | 1.61 | 2.00 | 2.52 | 1.74 | 2.00 | 1.84 | 2.05 | 2.21 |
| 徳島県ドクターヘリ出動 (高知県への出動分) | | 0 | 0 | 0 | 1 | 1 | 0 | 0 | 1 | 0 | 0 | 1 | 0 | 4 | 2 |
| 出動区分 | 現場搬送 | 0 | 0 | 0 | 1 | 1 | 0 | 0 | 1 | 0 | 0 | 1 | 0 | 4 | 2 |
| | 病院間搬送 | 0 | 0 | 0 | 0 | 0 | 0 | 0 | 0 | 0 | 0 | 0 | 0 | 0 | 0 |
| | フライト後キャンセル | 0 | 0 | 0 | 0 | 0 | 0 | 0 | 0 | 0 | 0 | 0 | 0 | 0 | 0 |



②出動内訳(消防別)

※ドクターヘリ出動分

| 消防名 | 計 | 29年度 | | | 28年度 |
|-----------|-----|------|-------|------------|------|
| | | 現場搬送 | 病院間搬送 | フライト後キャンセル | |
| 高知市消防 | 15 | 8 | 7 | 0 | 3 |
| 南国市消防 | 2 | 0 | 1 | 1 | 2 |
| 香美市消防 | 62 | 50 | 7 | 5 | 61 |
| 香南市消防 | 31 | 26 | 1 | 4 | 57 |
| 嶺北消防 | 42 | 31 | 8 | 3 | 68 |
| 安芸市消防 | 35 | 26 | 4 | 5 | 52 |
| 中芸消防 | 33 | 28 | 5 | 0 | 57 |
| 室戸市消防 | 81 | 58 | 12 | 11 | 84 |
| 土佐市消防 | 24 | 20 | 4 | 0 | 18 |
| 高吾北消防 | 68 | 52 | 11 | 5 | 71 |
| 仁淀消防 | 26 | 25 | 1 | 0 | 24 |
| 高幡消防 | 186 | 105 | 72 | 9 | 176 |
| 幡多中央消防 | 47 | 28 | 6 | 13 | 48 |
| 幡多西部消防 | 53 | 4 | 44 | 5 | 45 |
| 土佐清水消防 | 19 | 12 | 5 | 2 | 5 |
| みよし消防(徳島) | 2 | 2 | 0 | 0 | 0 |
| 登録医療機関 | 23 | 0 | 23 | 0 | 34 |
| その他 | 0 | 0 | 0 | 0 | 1 |
| 出動件数 | 749 | 475 | 211 | 63 | 806 |



③ドクターヘリ他院搬送実績

| | | 4月 | 5月 | 6月 | 7月 | 8月 | 9月 | 10月 | 11月 | 12月 | 1月 | 2月 | 3月 | 29年度 | | 28年度 |
|-----------------|----|----|----|----|----|----|----|-----|-----|-----|----|----|----|------|-----|------|
| | | | | | | | | | | | | | | | 小計 | |
| 近森病院 | 現場 | 7 | 1 | 3 | 3 | 10 | 6 | 4 | 3 | 7 | 2 | 8 | 2 | 56 | 94 | 114 |
| | 転院 | 2 | 2 | 2 | 2 | 1 | 6 | 2 | 9 | 5 | 3 | 2 | 2 | 38 | | |
| 高知赤十字病院 | 現場 | 3 | | 1 | | | 1 | | | | 2 | | 1 | 8 | 40 | 33 |
| | 転院 | 3 | 3 | 3 | 3 | 3 | | 5 | 1 | 4 | 2 | 4 | 1 | 32 | | |
| 高知大学医学部 附属病院 | 現場 | 1 | 2 | 1 | | | 3 | | 1 | 2 | 3 | 3 | | 16 | 23 | 20 |
| | 転院 | 1 | | 1 | 3 | | | | | 1 | | 1 | | 7 | | |
| 幡多けんみん 病院 | 現場 | 1 | 1 | 1 | 1 | | 2 | 1 | | 1 | | | 2 | 10 | 11 | 13 |
| | 転院 | | | | | | | | | | | 1 | | 1 | | |
| あき総合病院 | 現場 | 2 | 2 | | | 2 | 3 | 1 | | 1 | 1 | | | 12 | 12 | 14 |
| | 転院 | | | | | | | | | | | | | 0 | | |
| その他県内 | 現場 | | 1 | | | | | | | | | 1 | | 2 | 4 | 4 |
| | 転院 | | | | | | | | 1 | | | | 1 | 2 | | |
| 県外 | 現場 | | | | | | | | | 1 | | | 1 | 2 | 12 | 14 |
| | 転院 | 2 | 1 | 1 | | 2 | 1 | | | 2 | | 1 | | 10 | | |
| 合計 | 現場 | 14 | 7 | 6 | 4 | 12 | 15 | 6 | 4 | 12 | 8 | 12 | 6 | 106 | 196 | 212 |
| | 転院 | 8 | 6 | 7 | 8 | 6 | 7 | 7 | 11 | 12 | 5 | 9 | 4 | 90 | | |

④ドクターヘリ年度別運航実績

