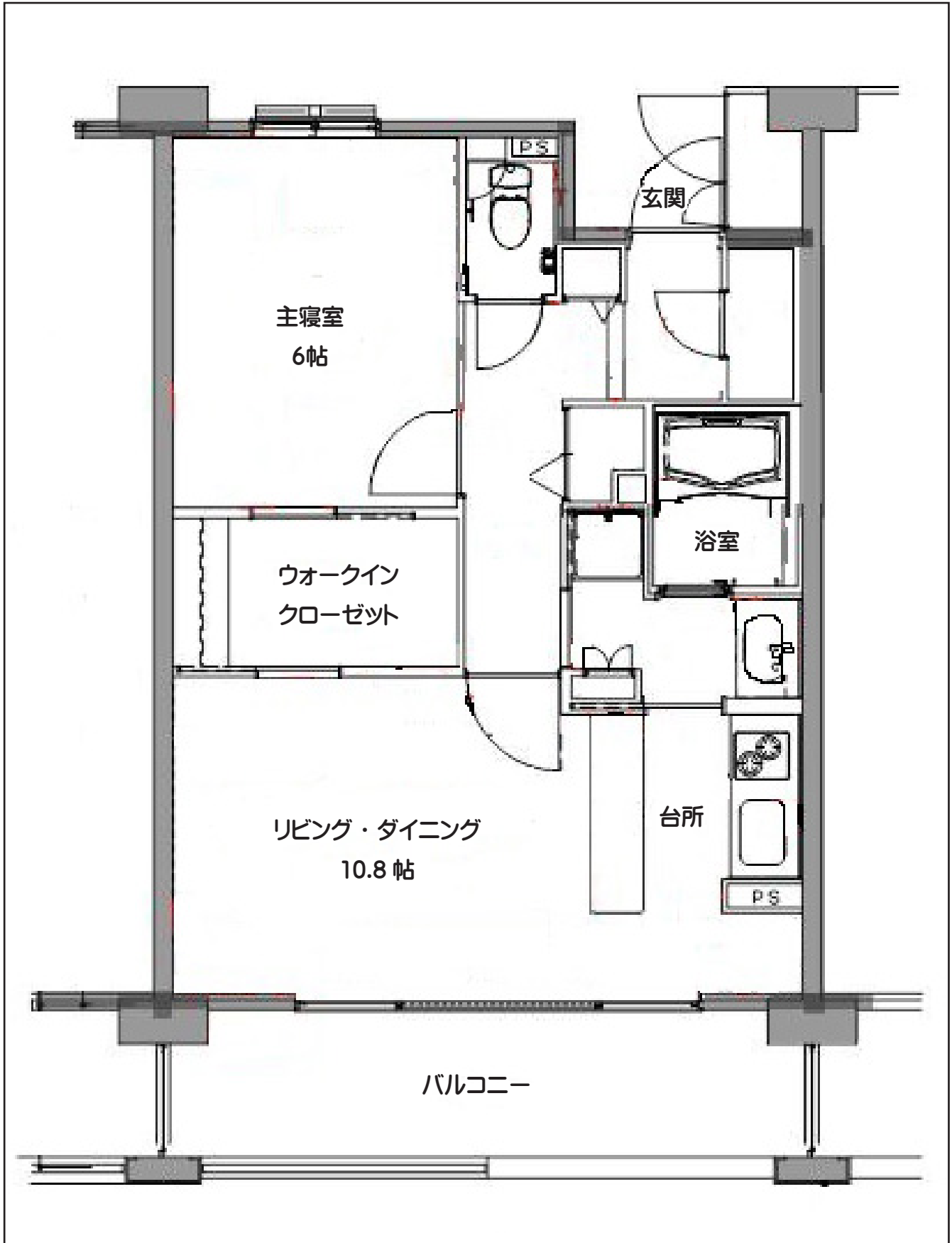


# ■ ■ ■ 単身用 1LDK ■ ■ ■

間取図 (46.35㎡)



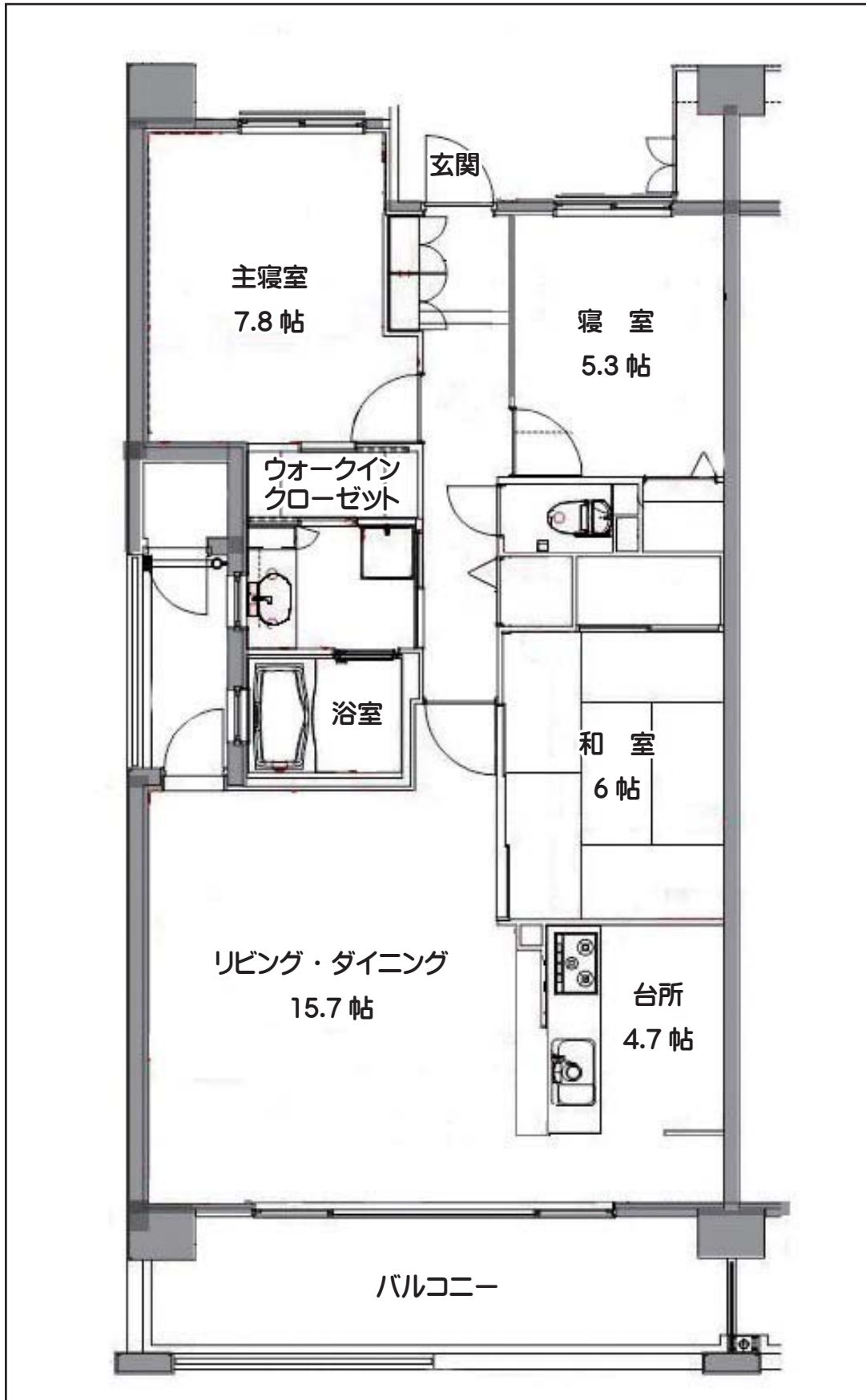
宿舎料：15,680円

共益費：2,080円

※駐車場を利用する場合は上記に1台につき2,310円が加算されます

# ■ 世帯用 3LDK ■

Aタイプ間取図 (87.24㎡)



※リビング・ダイニングの照明はご準備ください

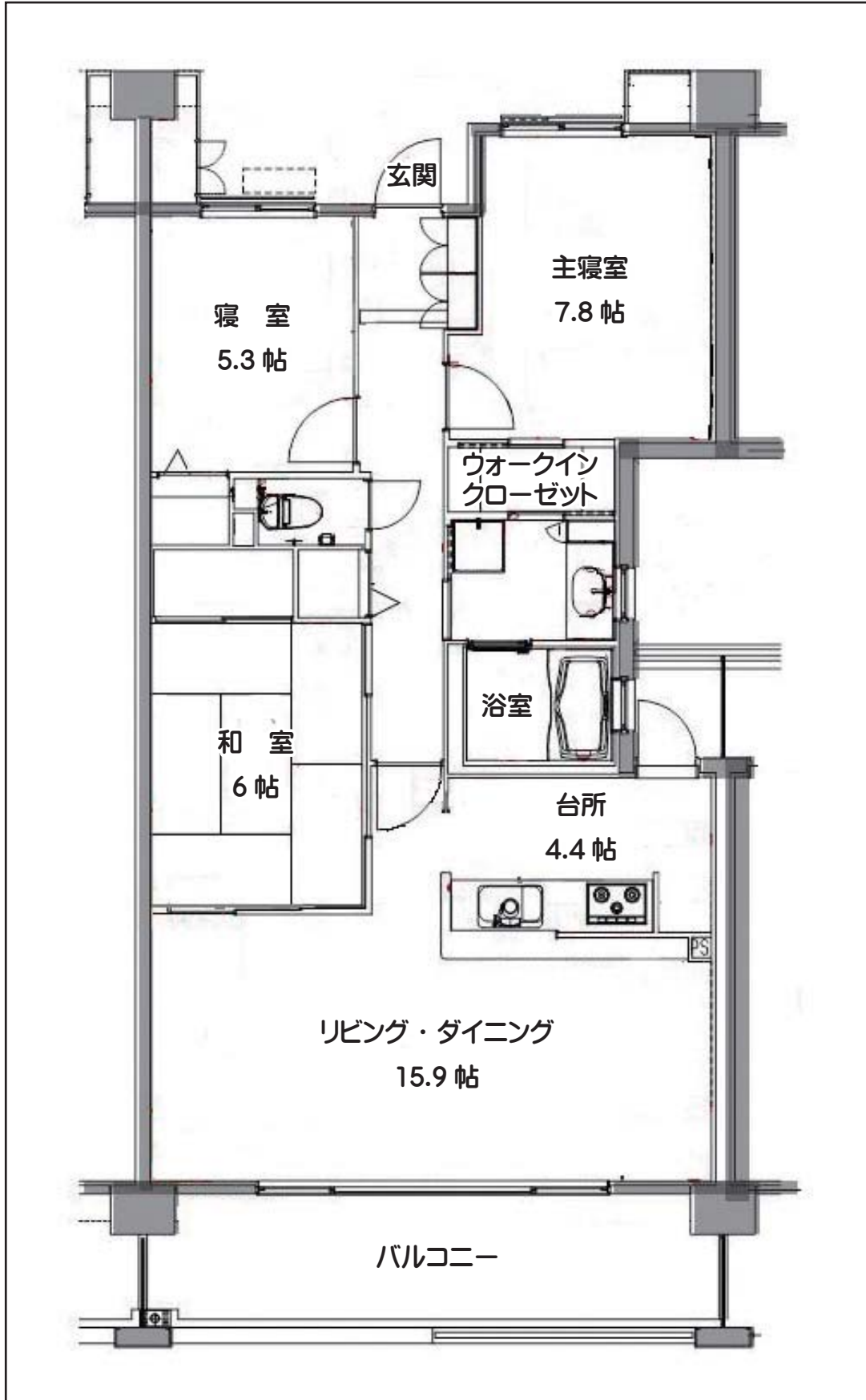
宿舎料：29,660円

共益費：2,870円

※駐車場を利用する場合は上記に1台につき2,310円が加算されます

# ■ ■ ■ 世帯用 3LDK ■ ■ ■

Bタイプ間取図 (85.92㎡)



宿舎料: 28,980円

共益費: 2,870円

※駐車場を利用する場合は上記に1台につき 2,310円が加算されます

※リビング・ダイニングの照明はご準備ください