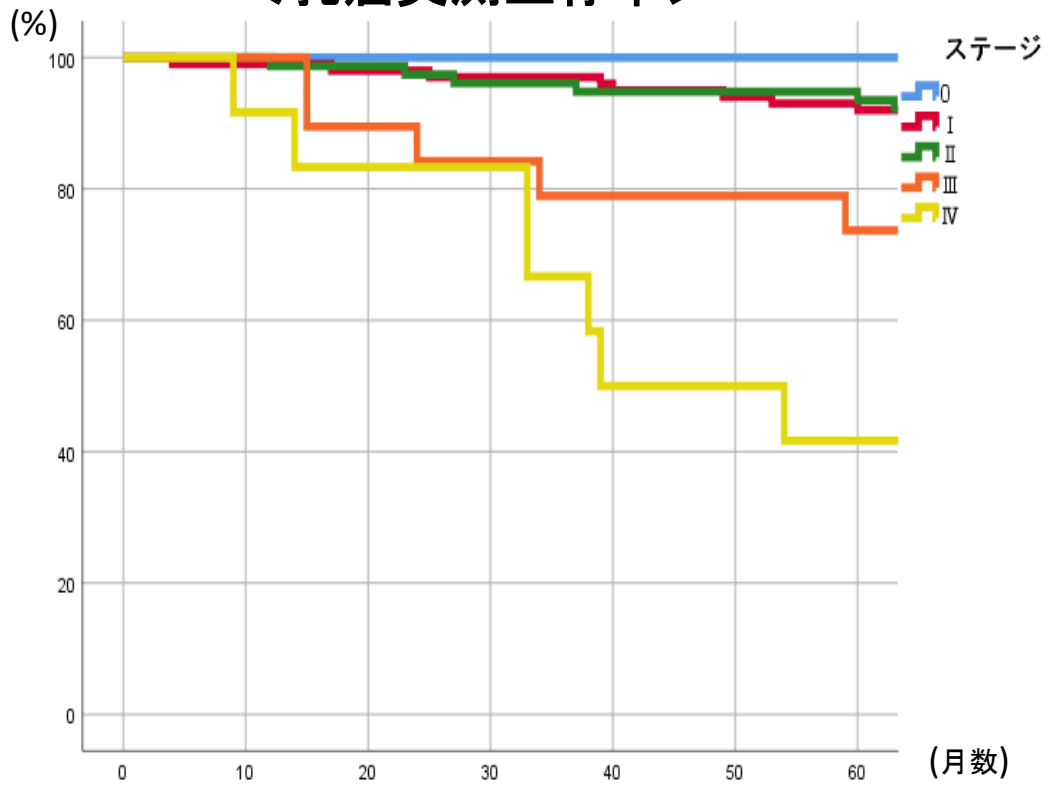


＜乳癌実測生存率＞



＜年別生存率＞

	1年	2年	3年	4年	5年
0 (n=18)	100.0%	100.0%	100.0%	100.0%	100.0%
I (n=100)	99.0%	98.0%	97.0%	95.0%	92.0%
II (n=77)	98.7%	97.4%	96.1%	94.8%	93.5%
III (n=19)	100.0%	84.2%	78.9%	78.9%	73.7%
IV (n=12)	91.7%	83.3%	66.7%	50.0%	41.7%