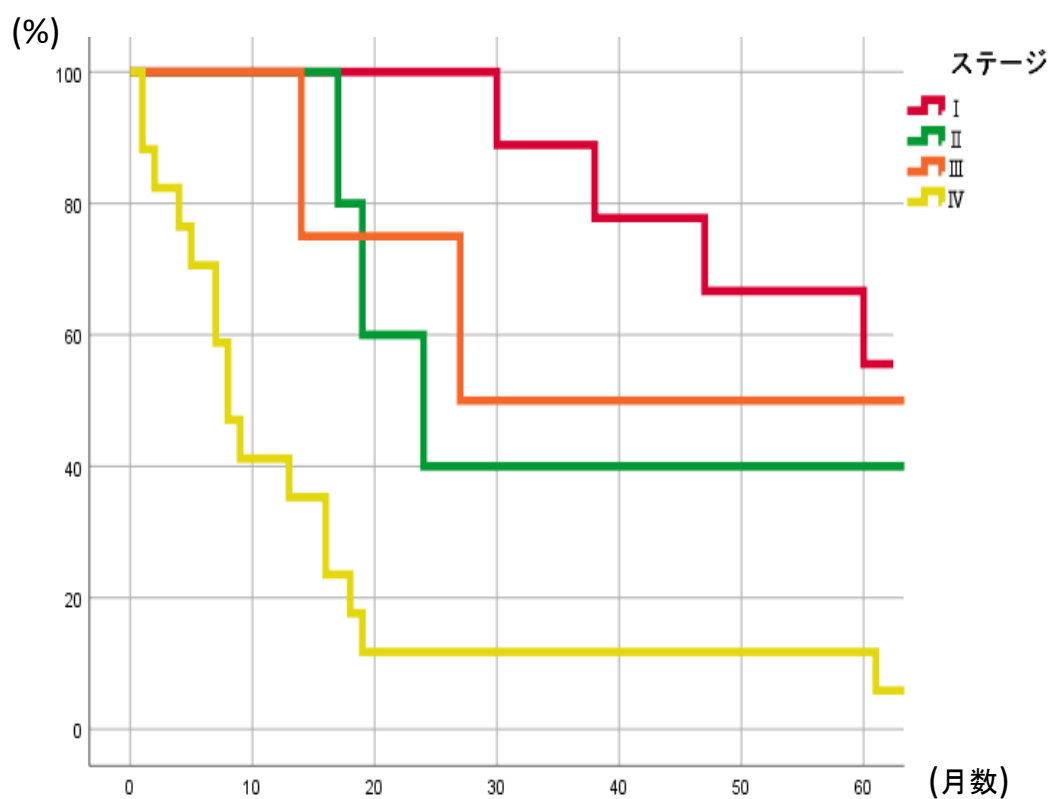


<肝内胆管癌実測生存率>



<年別生存率>

	1年	2年	3年	4年	5年
I (n=9)	100.0%	100.0%	88.9%	66.7%	55.6%
II (n=5)	100.0%	40.0%	40.0%	40.0%	40.0%
III (n=4)	100.0%	75.0%	50.0%	50.0%	50.0%
IV (n=17)	41.2%	11.8%	11.8%	11.8%	11.8%