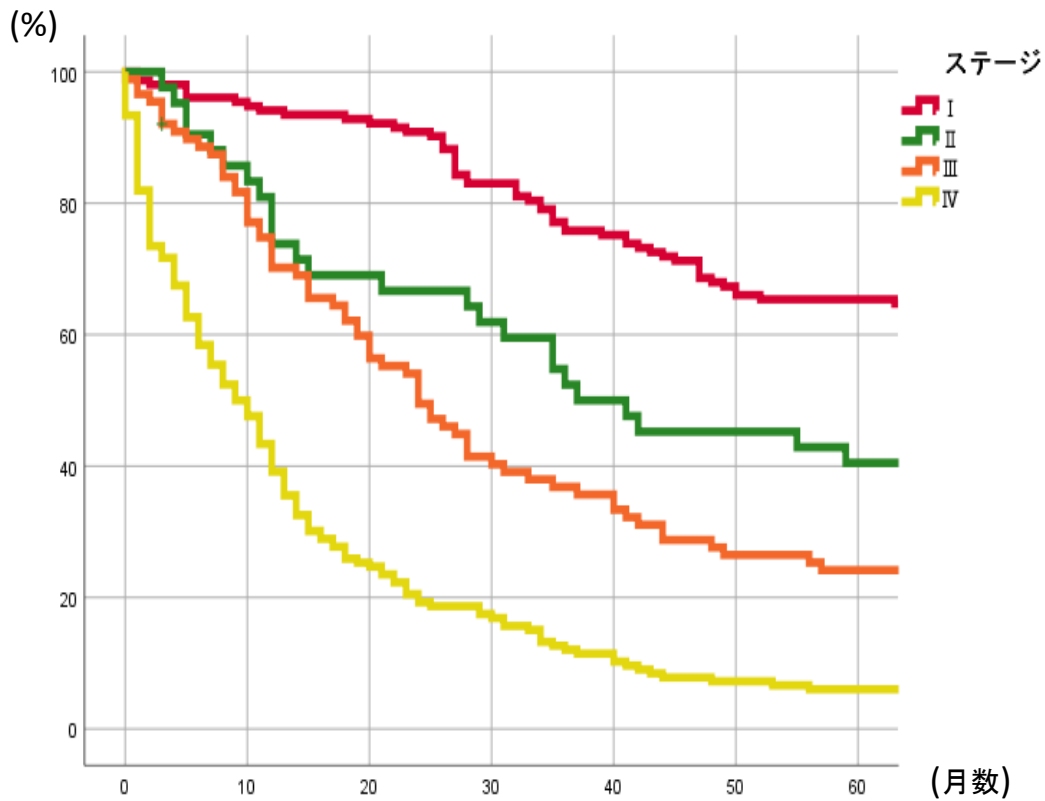


<肺癌実測生存率>



<年別生存率>

	1年	2年	3年	4年	5年
I (n=153)	94.1%	90.8%	75.8%	68.0%	65.4%
II (n=42)	73.8%	66.7%	52.4%	45.2%	40.5%
III (n=88)	70.2%	49.5%	36.8%	27.6%	24.2%
IV (n=166)	39.1%	19.3%	12.0%	7.2%	6.0%