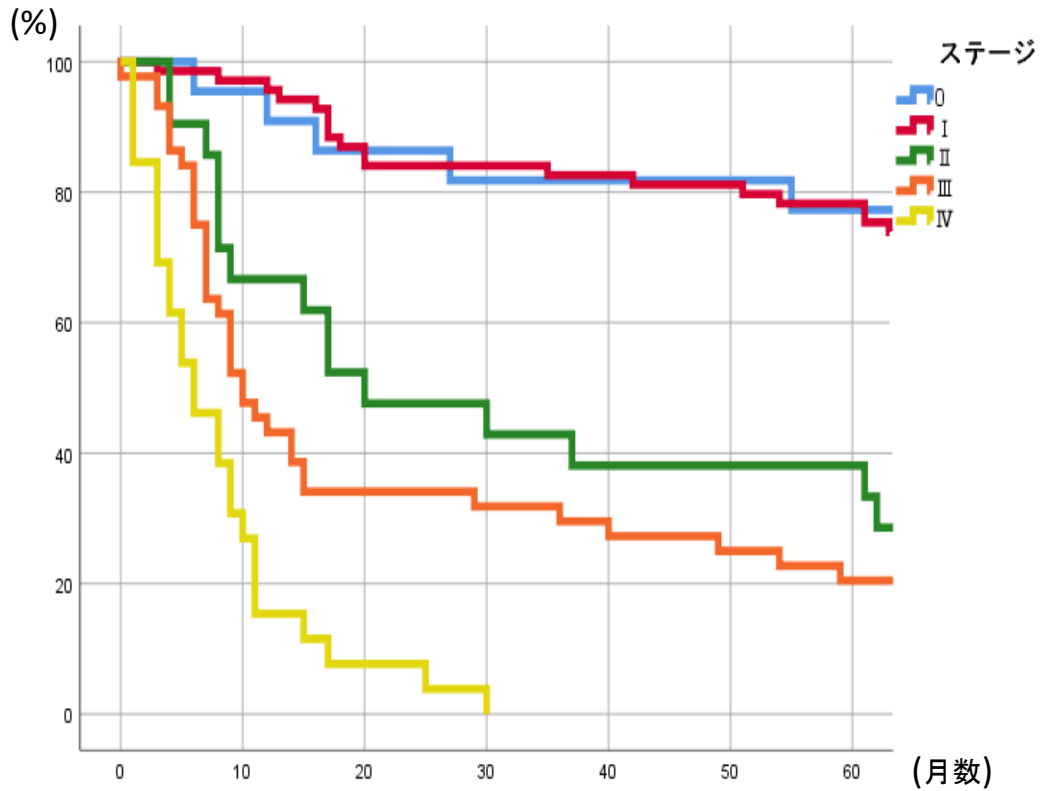


<食道癌実測生存率>



<年別生存率>

	1年	2年	3年	4年	5年
0 (n=22)	90.9%	86.4%	81.8%	81.8%	77.3%
I (n=69)	95.7%	84.1%	82.6%	81.2%	78.3%
II (n=21)	66.7%	47.6%	42.9%	38.1%	38.1%
III (n=44)	43.2%	34.1%	29.5%	27.3%	20.5%
IV (n=26)	15.4%	0.7%	0.0%	0.0%	0.0%