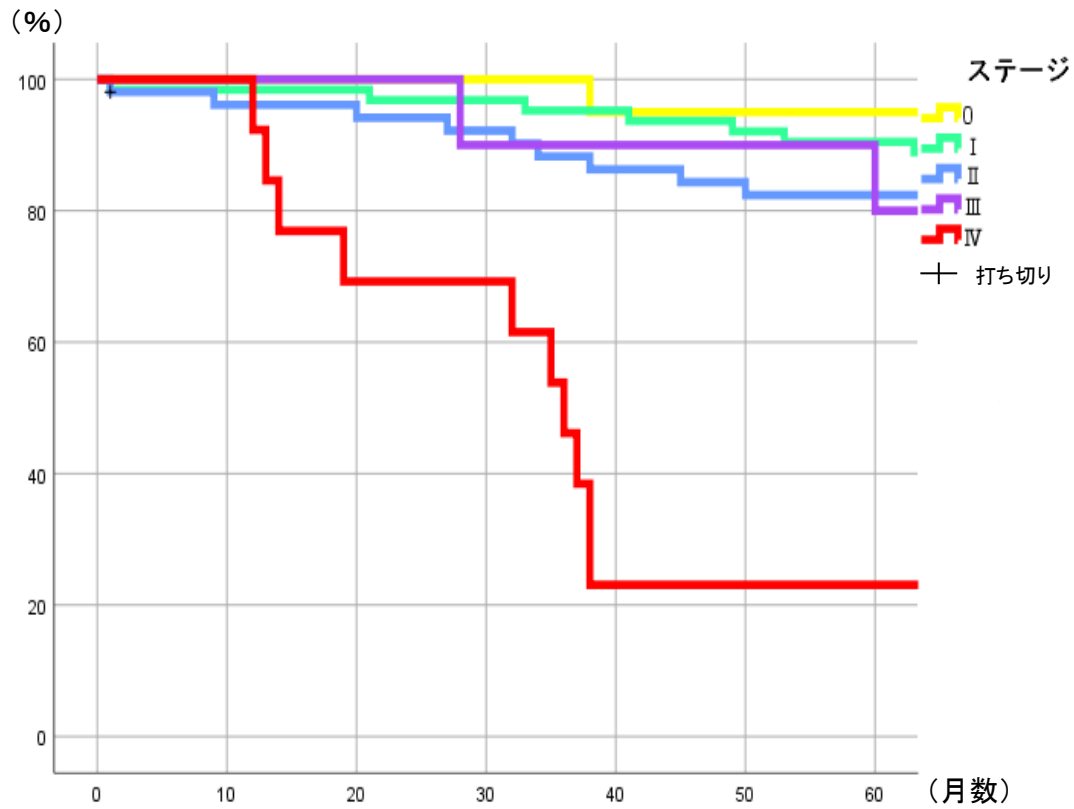


## ＜乳癌実測生存率＞



	1年	2年	3年	4年	5年
<b>0 (n=20)</b>	100.0%	100.0%	100.0%	95.0%	95.0%
<b>I (n=63)</b>	98.4%	96.8%	95.2%	93.7%	90.5%
<b>II (n=52)</b>	96.1%	94.2%	88.3%	84.3%	82.4%
<b>III (n=10)</b>	100.0%	100.0%	90.0%	90.0%	80.0%
<b>IV (n=13)</b>	92.3%	69.2%	46.2%	23.1%	23.1%