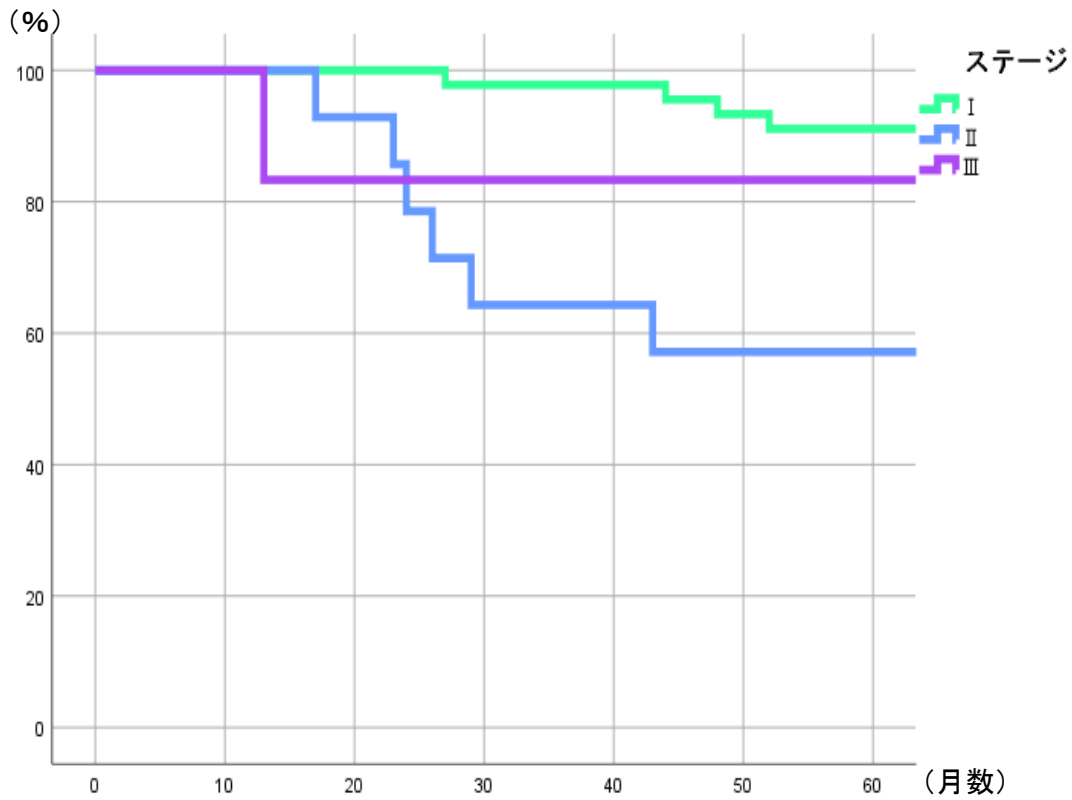


＜子宮体癌実測生存率＞



	1年	2年	3年	4年	5年
I (n=45)	100.0%	100.0%	97.8%	93.3%	91.1%
II (n=14)	100.0%	78.6%	64.3%	57.1%	57.1%
III (n=6)	100.0%	83.3%	83.3%	83.3%	83.3%
IV (n=0)					