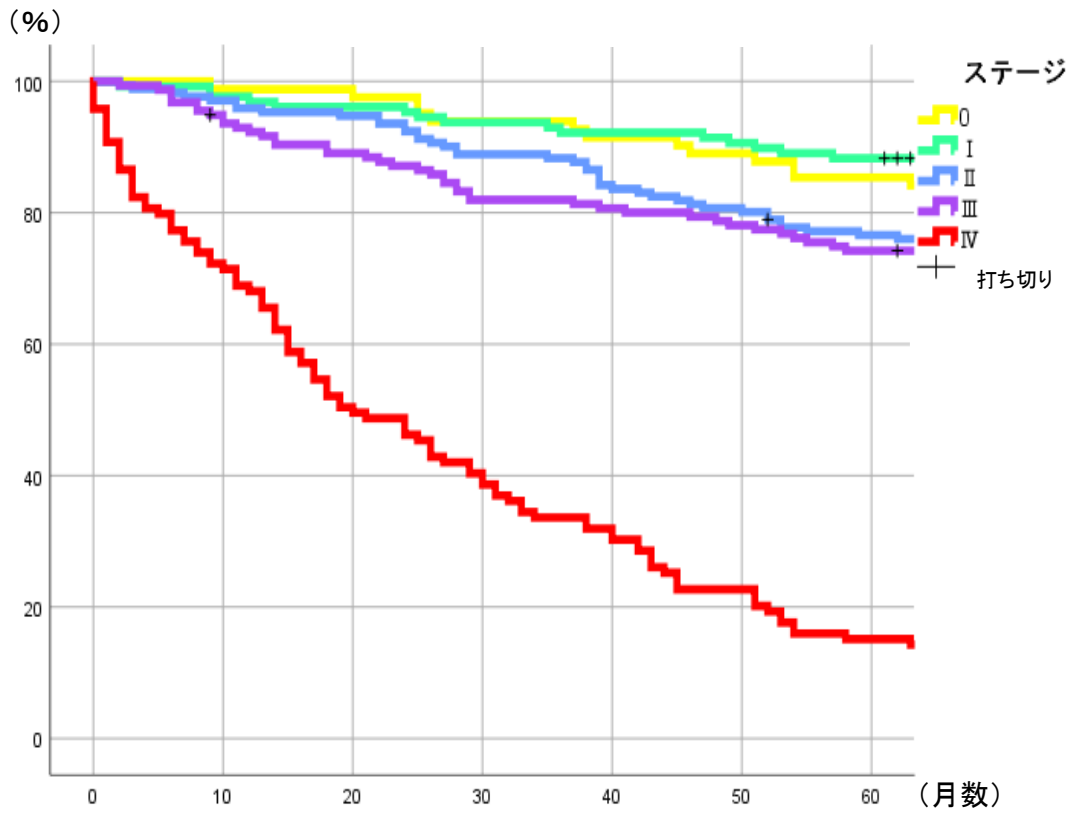


## ＜結腸癌実測生存率＞



	1年	2年	3年	4年	5年
<b>0 (n=82)</b>	98.8%	97.6%	93.9%	89.0%	85.4%
<b>I (n=128)</b>	96.9%	95.3%	92.2%	91.4%	88.3%
<b>II (n=171)</b>	95.9%	92.4%	88.3%	80.7%	76.6%
<b>III (n=156)</b>	92.3%	87.1%	82.0%	78.7%	74.2%
<b>IV (n=119)</b>	68.1%	46.2%	33.6%	22.7%	15.1%