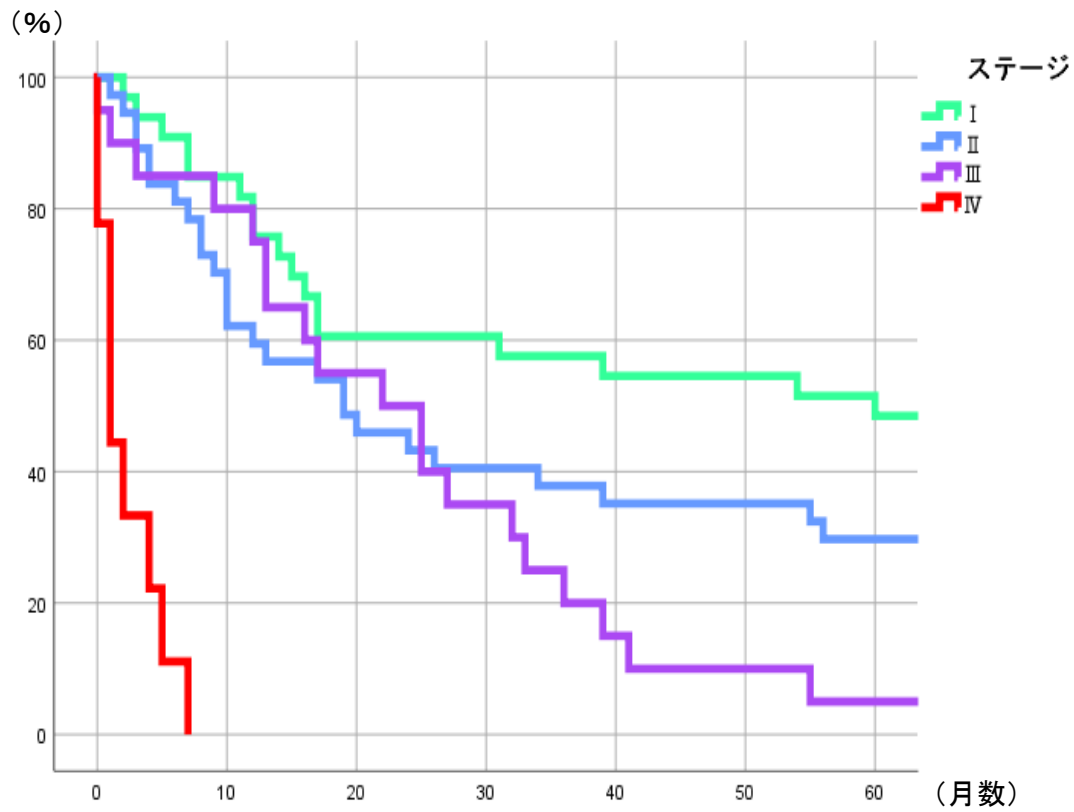


＜肝外胆管癌実測生存率＞



| | 1年 | 2年 | 3年 | 4年 | 5年 |
|-------------------|-------|-------|-------|-------|-------|
| I (n=33) | 75.8% | 60.6% | 57.6% | 54.5% | 48.5% |
| II (n=37) | 59.5% | 43.2% | 37.8% | 35.1% | 29.7% |
| III (n=20) | 75.0% | 50.0% | 20.0% | 10.0% | 5.0% |
| IV (n=9) | 0.0% | 0.0% | 0.0% | 0.0% | 0.0% |