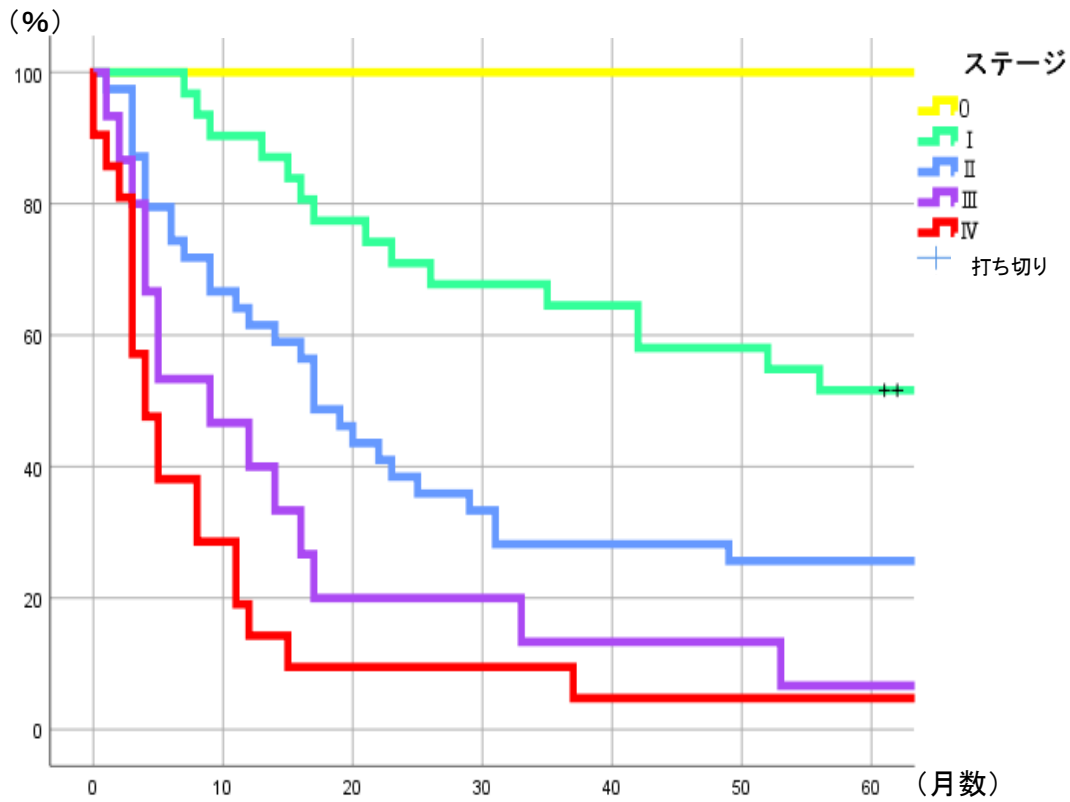


## ＜肝外胆管癌実測生存率＞



	1年	2年	3年	4年	5年
<b>0 (n=1)</b>	100.0%	100.0%	100.0%	100.0%	100.0%
<b>I (n=31)</b>	90.3%	71.0%	64.5%	58.1%	51.6%
<b>II (n=39)</b>	61.5%	38.5%	28.2%	28.2%	25.6%
<b>III (n=15)</b>	40.0%	20.0%	13.3%	13.3%	6.7%
<b>IV (n=21)</b>	14.3%	9.5%	9.5%	4.8%	4.8%