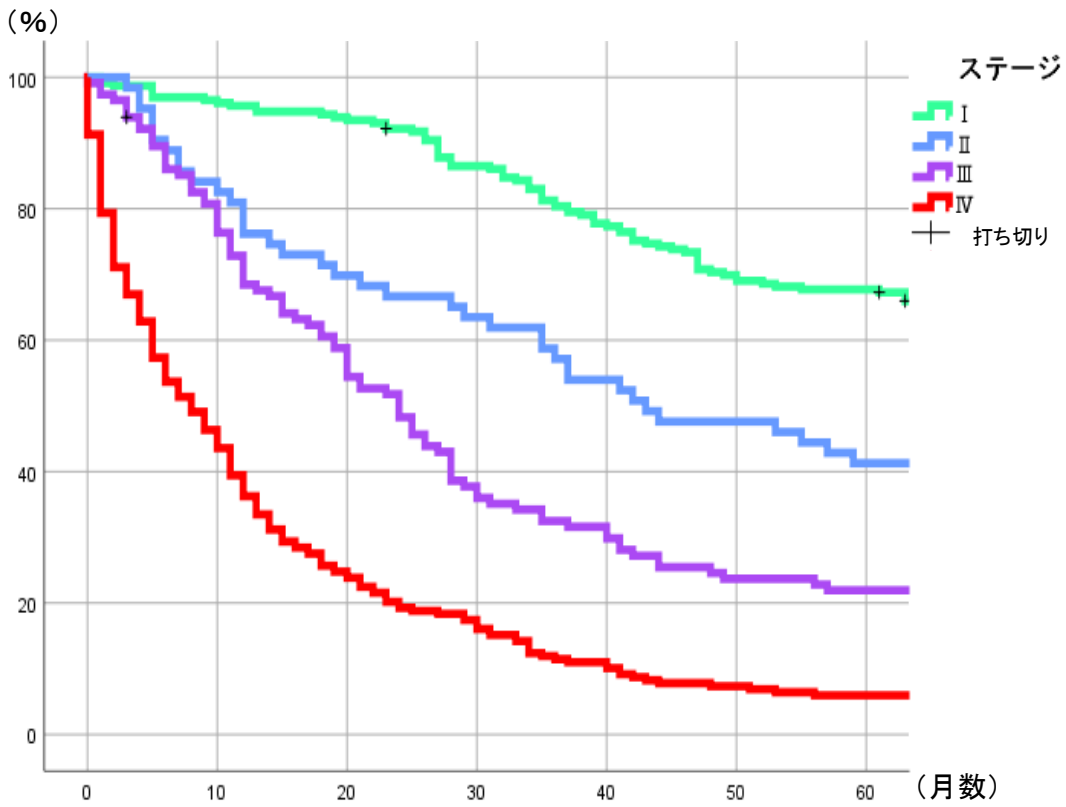


＜肺癌実測生存率＞



	1年	2年	3年	4年	5年
I (n=230)	95.7%	92.2%	80.4%	70.3%	67.7%
II (n=63)	76.2%	66.7%	57.1%	47.6%	41.3%
III (n=115)	68.5%	48.3%	32.5%	24.6%	21.9%
IV (n=218)	36.2%	19.3%	11.5%	7.3%	6.0%