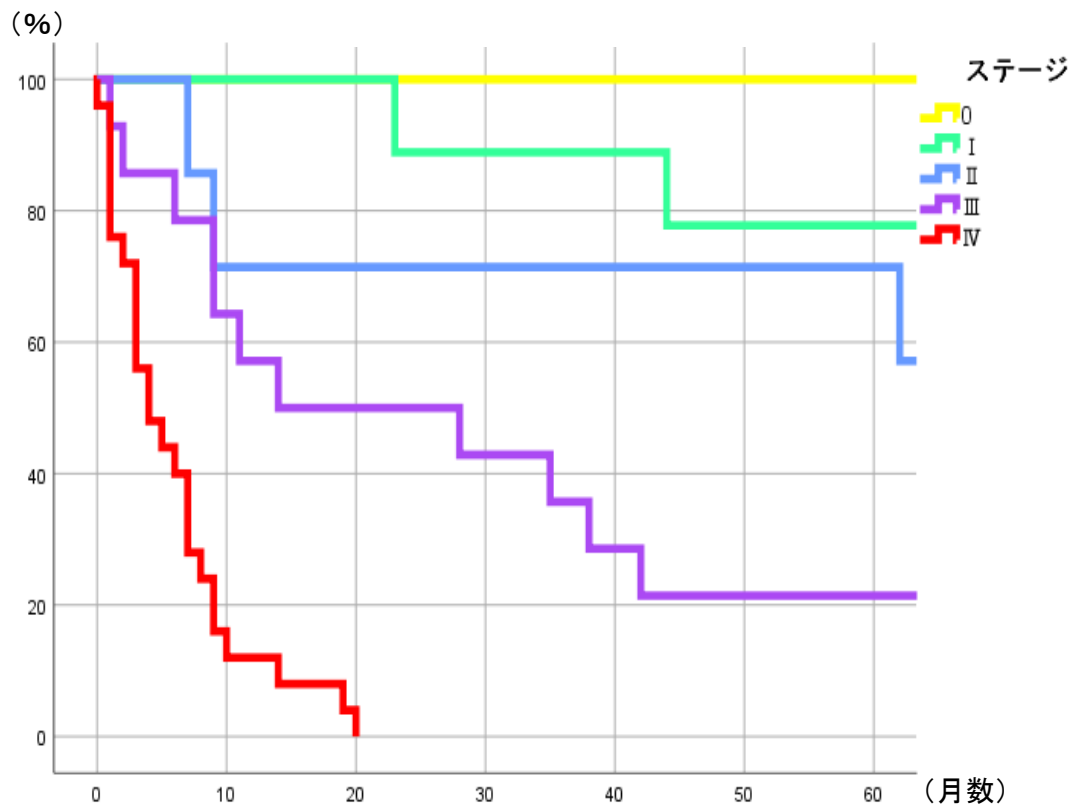


＜胆嚢癌実測生存率＞



	1年	2年	3年	4年	5年
0 (n=2)	100.0%	100.0%	100.0%	100.0%	100.0%
I (n=9)	100.0%	88.9%	88.9%	77.8%	77.8%
II (n=7)	71.4%	71.4%	71.4%	71.4%	71.4%
III (n=14)	57.1%	50.0%	35.7%	21.4%	21.4%
IV (n=25)	12.0%	0.0%	0.0%	0.0%	0.0%