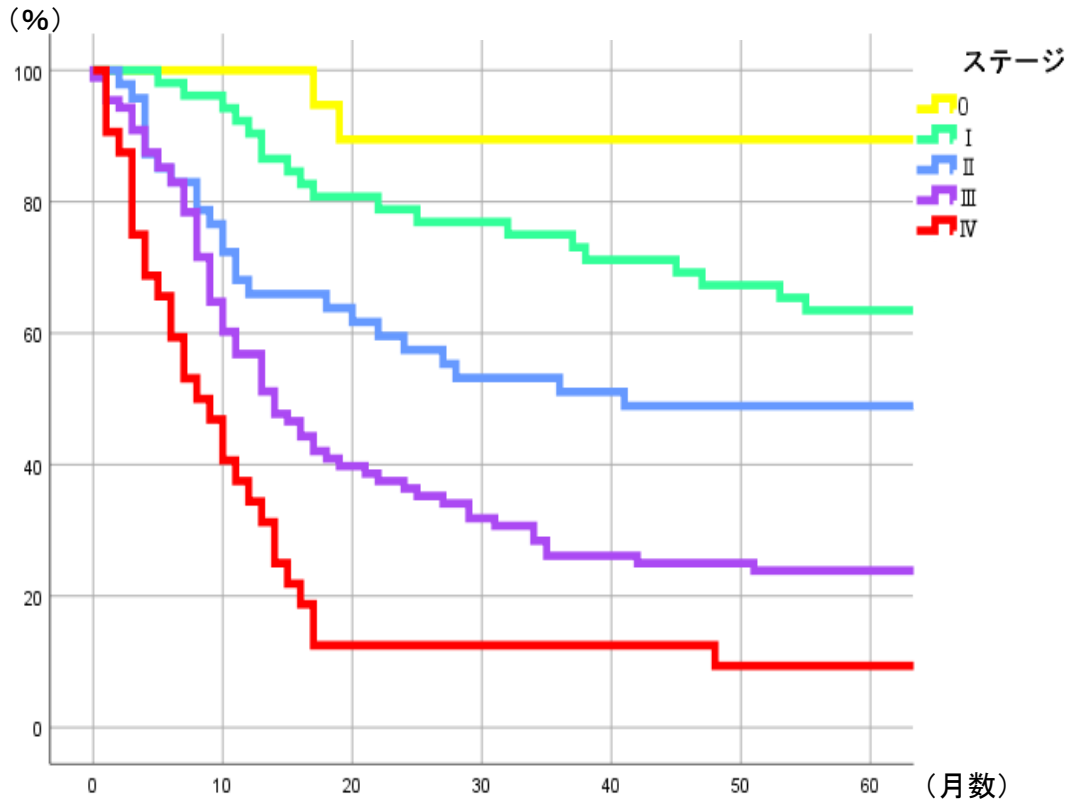


## ＜食道癌実測生存率＞



	1年	2年	3年	4年	5年
<b>0 (n=19)</b>	100.0%	89.5%	89.5%	89.5%	89.5%
<b>I (n=52)</b>	90.4%	78.8%	75.0%	67.3%	63.5%
<b>II (n=47)</b>	66.0%	57.4%	51.1%	48.9%	48.9%
<b>III (n=88)</b>	56.8%	36.4%	26.1%	25.0%	23.9%
<b>IV (n=32)</b>	34.4%	12.5%	12.5%	9.4%	9.4%