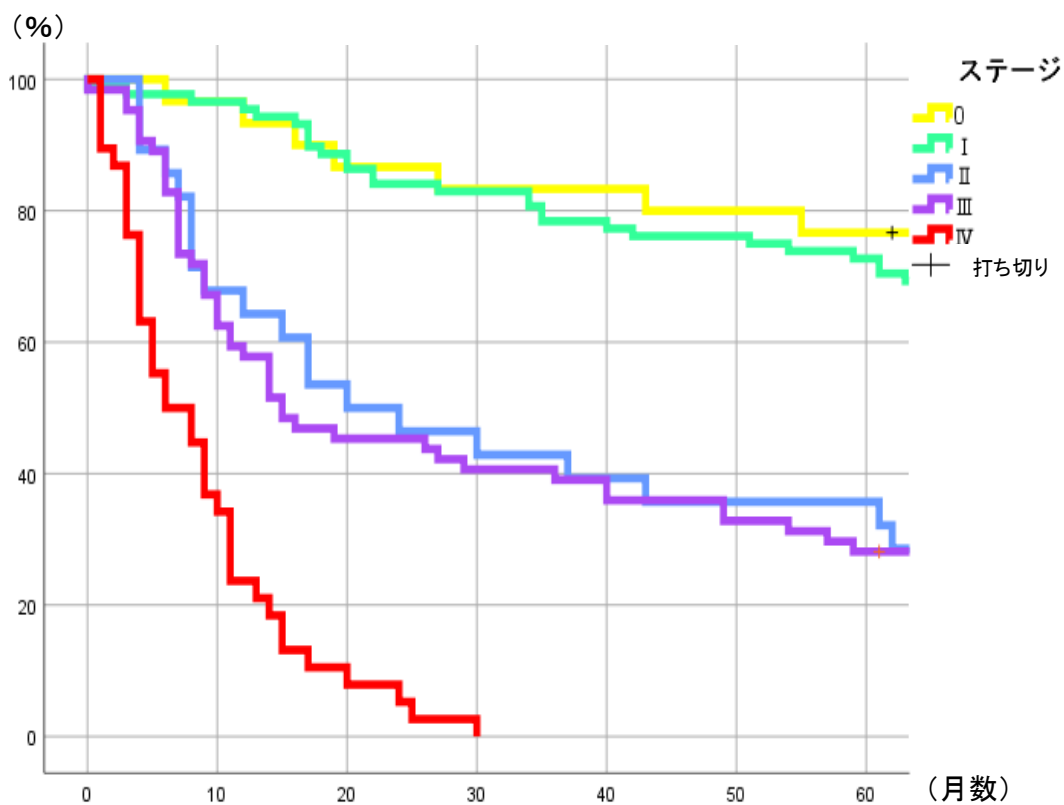


## <食道癌実測生存率>



	1年	2年	3年	4年	5年
<b>0 (n=30)</b>	93.3%	86.7%	83.3%	80.0%	76.7%
<b>I (n=88)</b>	95.5%	84.1%	78.4%	76.1%	72.7%
<b>II (n=28)</b>	64.3%	46.4%	42.9%	35.7%	35.7%
<b>III (n=64)</b>	57.8%	45.3%	39.1%	35.9%	28.1%
<b>IV (n=38)</b>	23.7%	5.3%	0.0%	0.0%	0.0%