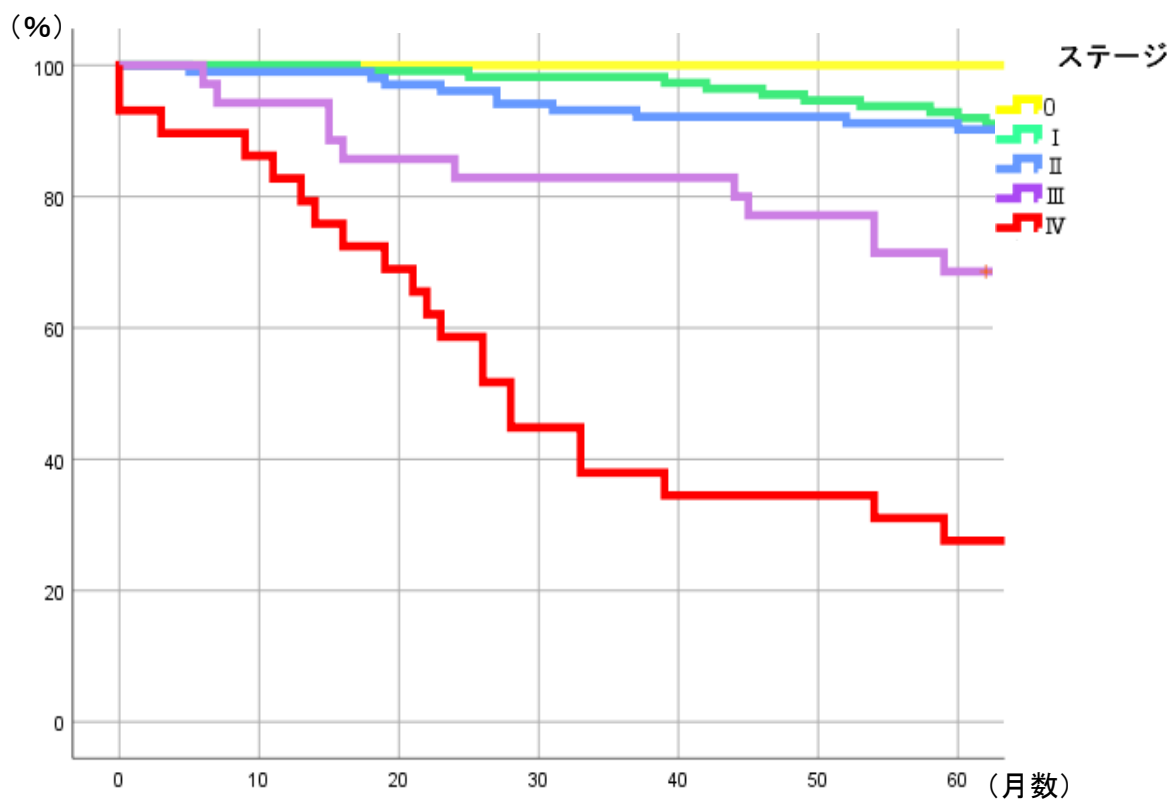


<乳癌実測生存率>



	1年	2年	3年	4年	5年
0 (n=23)	100.0%	100.0%	100.0%	100.0%	100.0%
I (n=112)	100.0%	99.1%	98.2%	95.5%	92.0%
II (n=102)	99.0%	96.1%	93.1%	92.2%	90.2%
III (n=35)	94.3%	82.9%	82.9%	77.1%	68.6%
IV (n=29)	82.8%	58.6%	37.9%	34.5%	27.6%