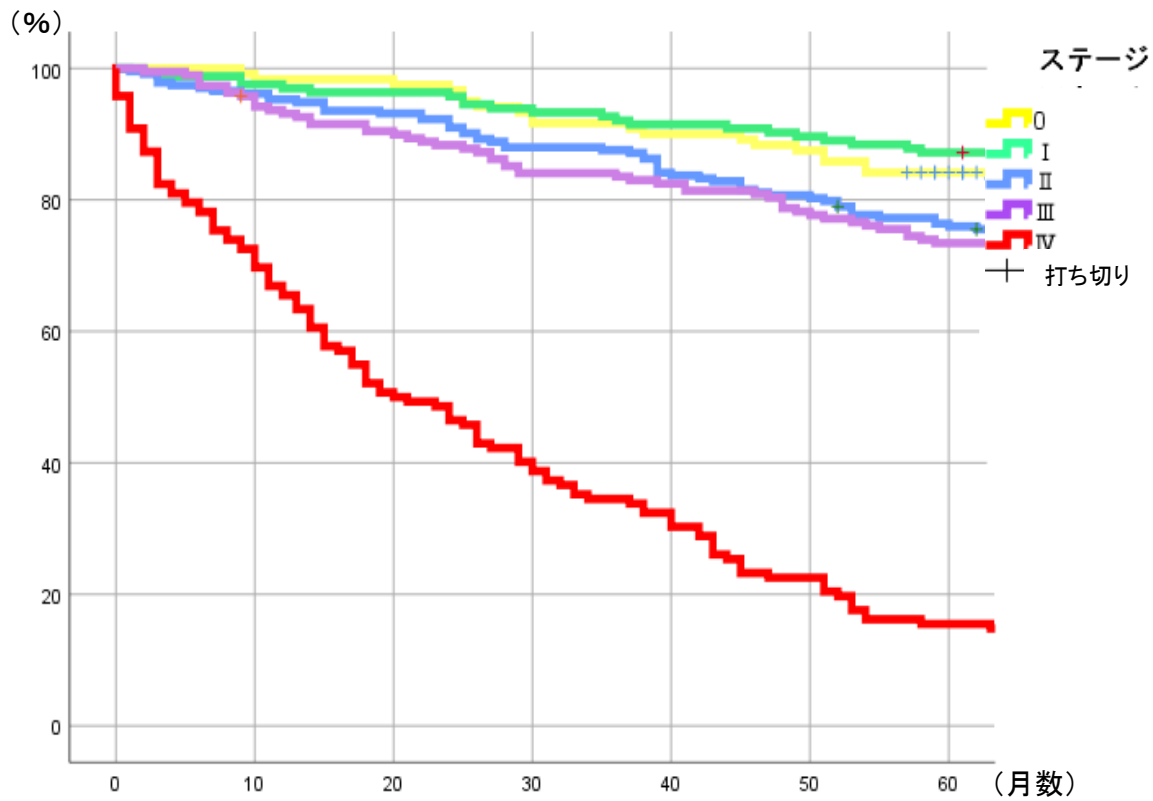


## <結腸癌実測生存率>



	1年	2年	3年	4年	5年
<b>0 (n=120)</b>	98.3%	96.7%	91.7%	88.3%	84.2%
<b>I (n=164)</b>	97.0%	95.7%	92.1%	90.2%	87.2%
<b>II (n=233)</b>	95.3%	91.0%	87.6%	80.7%	75.9%
<b>III (n=189)</b>	93.1%	88.3%	83.5%	78.7%	73.4%
<b>IV (n=142)</b>	65.5%	46.5%	34.5%	22.5%	15.5%