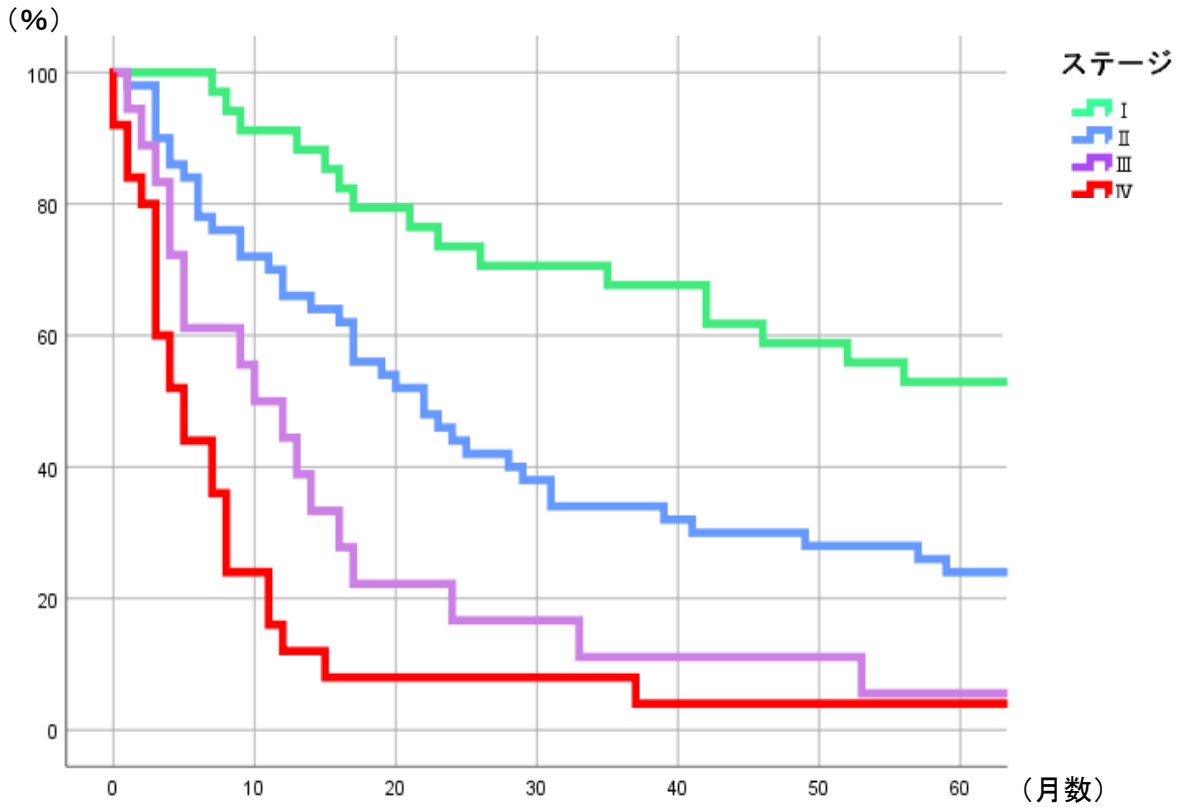


＜肝外胆管癌実測生存率＞



	1年	2年	3年	4年	5年
I (n=34)	91.2%	73.5%	67.6%	58.8%	52.9%
II (n=50)	66.0%	44.0%	34.0%	30.0%	24.0%
III (n=18)	44.4%	16.7%	11.1%	11.1%	5.6%
IV (n=25)	12.0%	8.0%	8.0%	4.0%	4.0%