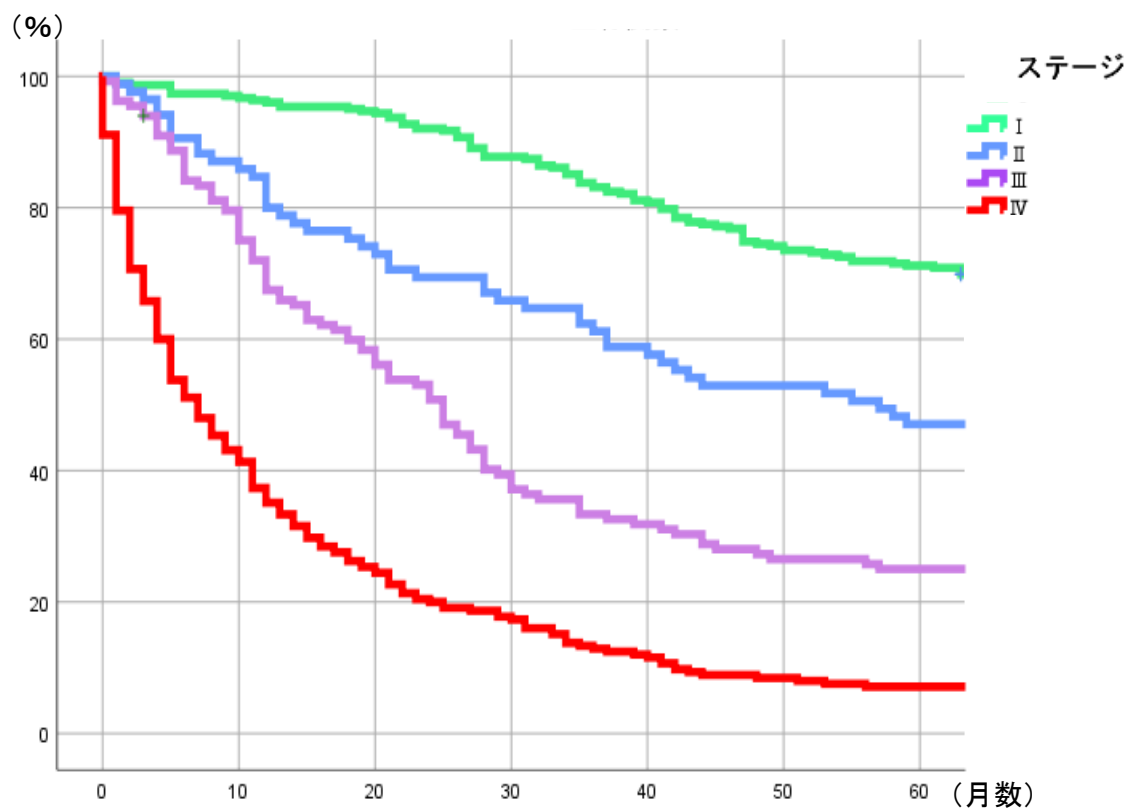


## <肺癌実測生存率>



	1年	2年	3年	4年	5年
<b>I (n=302)</b>	96.0%	92.1%	83.1%	74.5%	71.2%
<b>II (n=85)</b>	80.0%	69.4%	61.2%	52.9%	47.1%
<b>III (n=133)</b>	67.5%	50.8%	33.3%	27.3%	25.0%
<b>IV (n=225)</b>	35.1%	20.0%	12.9%	8.4%	7.1%