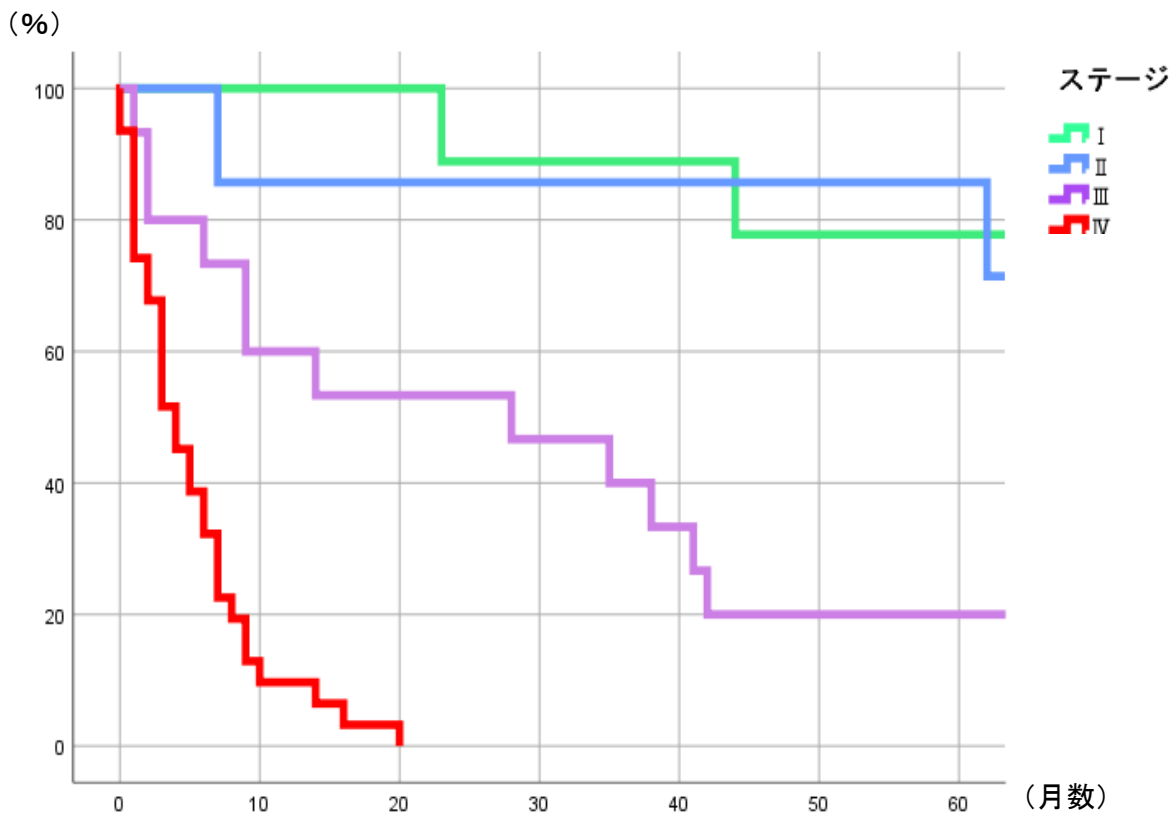


<胆のう癌実測生存率>



	1年	2年	3年	4年	5年
I (n=9)	100.0%	88.9%	88.9%	77.8%	77.8%
II (n=7)	85.7%	85.7%	85.7%	85.7%	85.7%
III (n=15)	60.0%	53.3%	40.0%	20.0%	20.0%
IV (n=31)	9.7%	0.0%	0.0%	0.0%	0.0%