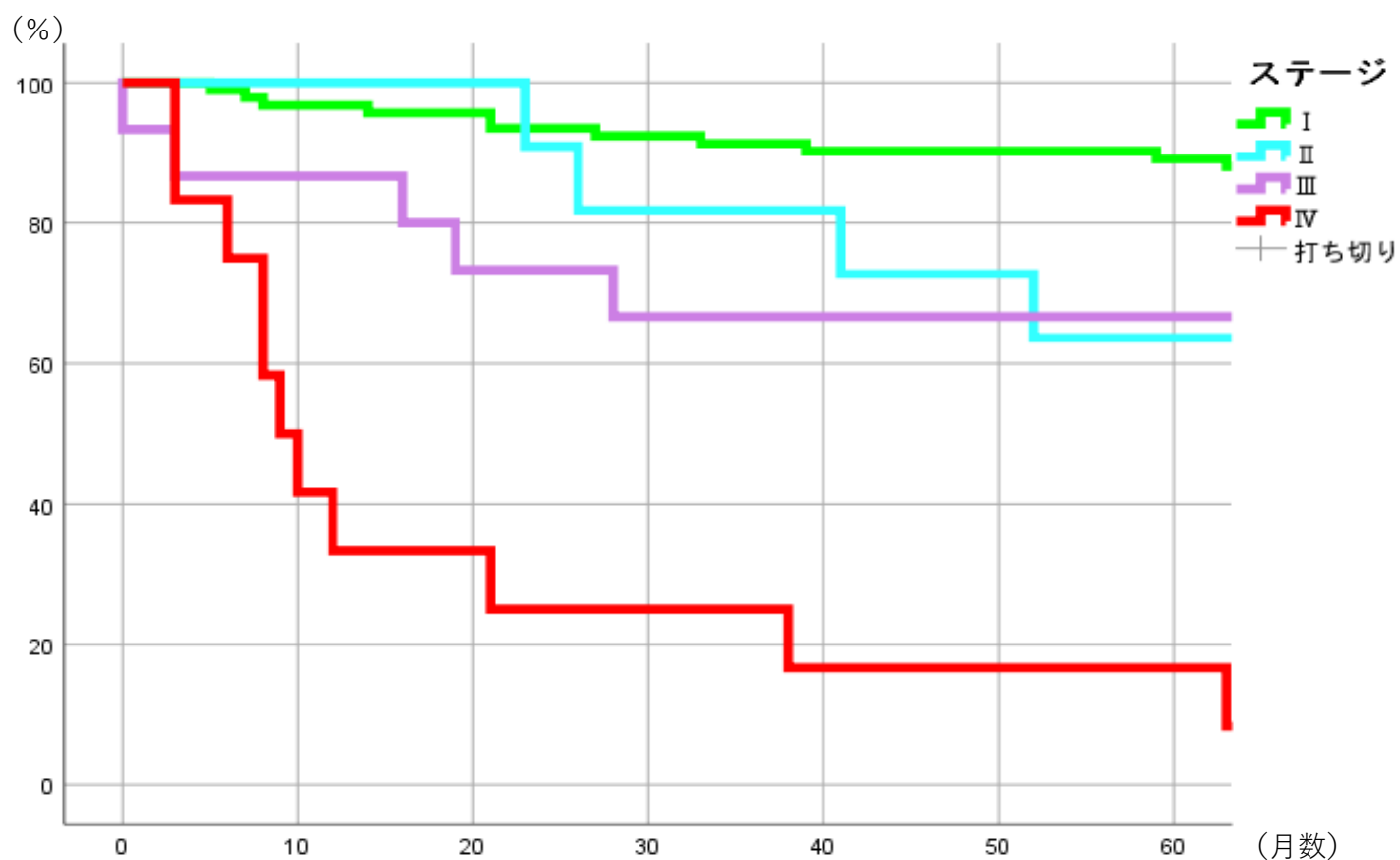


## < 子宮体癌実測生存率 >



	1年	2年	3年	4年	5年
I (n=92)	96.7%	93.5%	91.3%	90.2%	89.1%
II (n=11)	100.0%	90.9%	81.8%	72.7%	63.6%
III (n=15)	86.7%	73.3%	66.7%	66.7%	66.7%
IV (n=12)	33.3%	25.0%	25.0%	16.7%	16.7%