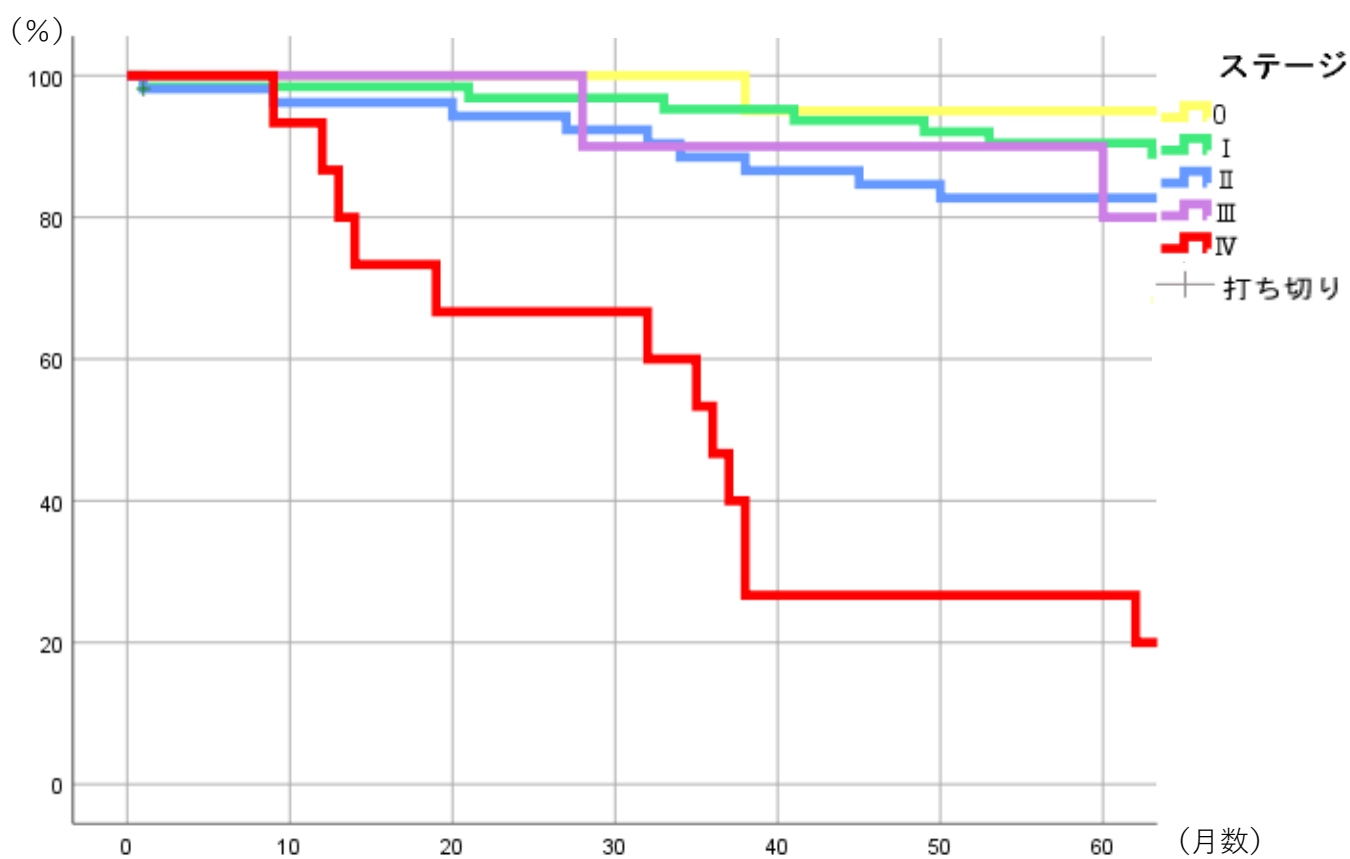


< 乳癌実測生存率 >



	1年	2年	3年	4年	5年
0 (n=20)	100.0%	100.0%	100.0%	95.0%	95.0%
I (n=63)	98.4%	96.8%	95.2%	93.7%	90.5%
II (n=53)	96.2%	94.3%	88.5%	84.6%	82.7%
III (n=10)	100.0%	100.0%	90.0%	90.0%	80.0%
IV (n=15)	86.7%	66.7%	46.7%	26.7%	26.7%