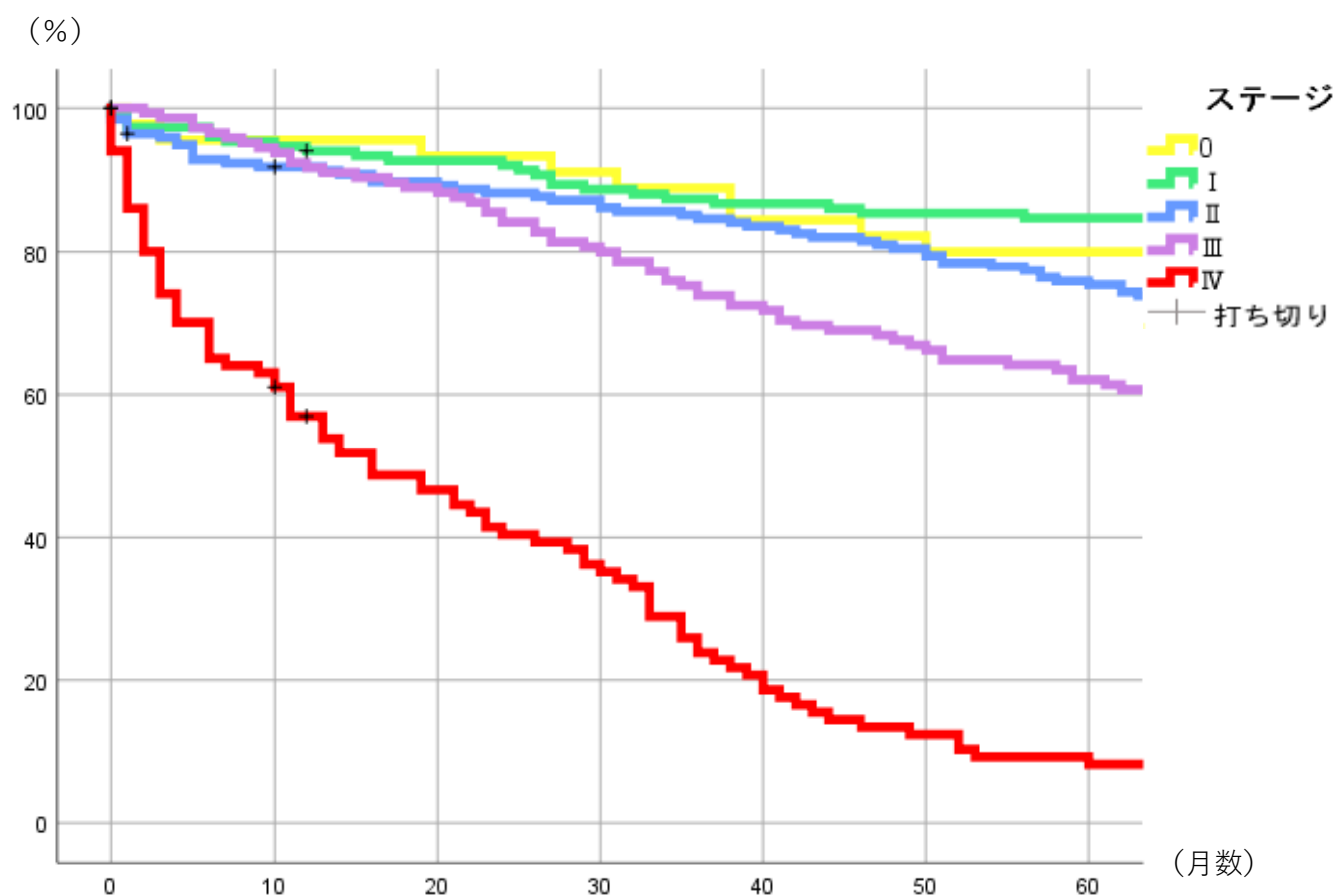


< 結腸癌実測生存率 >



	1年	2年	3年	4年	5年
0 (n=45)	95.6%	93.3%	88.9%	82.2%	80.0%
I (n=151)	94.0%	92.0%	87.4%	85.4%	84.7%
II (n=197)	91.8%	88.2%	84.6%	80.5%	75.3%
III (n=145)	91.7%	84.1%	73.8%	67.6%	62.1%
IV (n=101)	57.0%	40.4%	23.8%	13.5%	8.3%