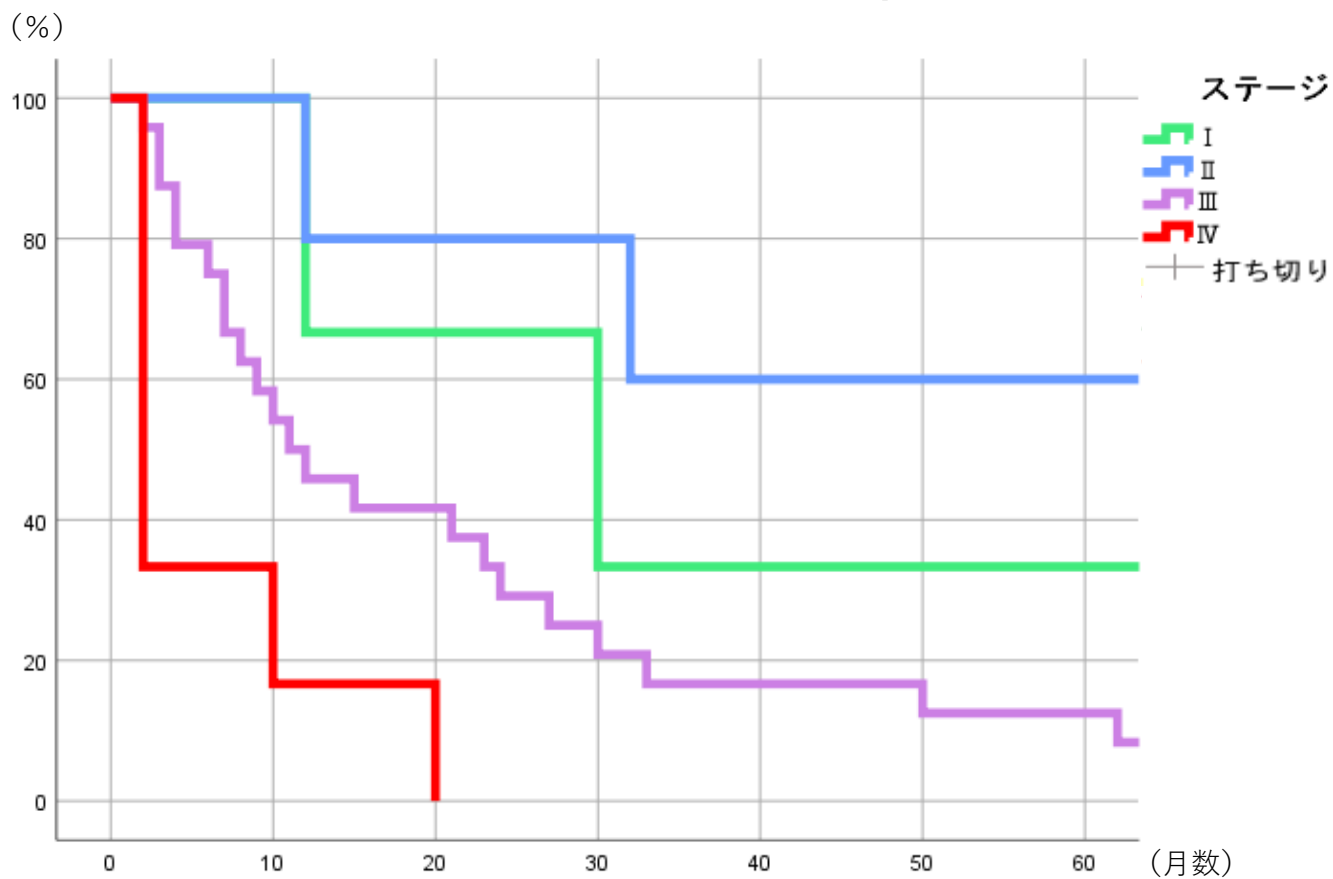


< 肝内胆管癌実測生存率 >



	1年	2年	3年	4年	5年
I (n=3)	66.7%	66.7%	33.3%	33.3%	33.3%
II (n=5)	80.0%	80.0%	60.0%	60.0%	60.0%
III (n=24)	45.8%	29.2%	16.7%	16.7%	12.5%
IV (n=6)	16.7%	0.0%	0.0%	0.0%	0.0%