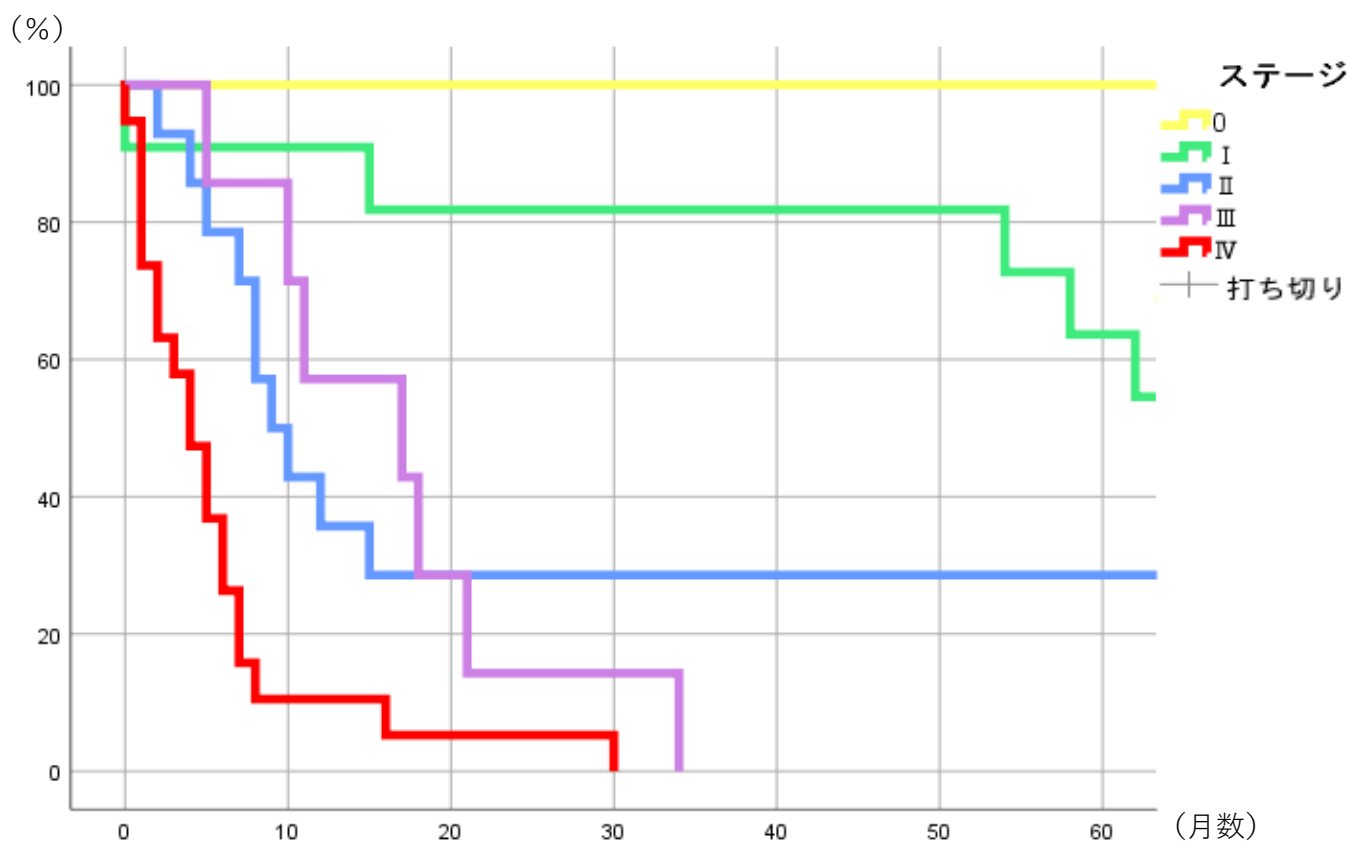


<胆のう癌実測生存率>



	1年	2年	3年	4年	5年
0 (n=1)	100.0%	100.0%	100.0%	100.0%	100.0%
I (n=11)	90.9%	81.8%	81.8%	81.8%	63.6%
II (n=14)	35.7%	28.6%	28.6%	28.6%	28.6%
III (n=7)	57.1%	14.3%	0.0%	0.0%	0.0%
IV (n=19)	10.5%	5.3%	0.0%	0.0%	0.0%