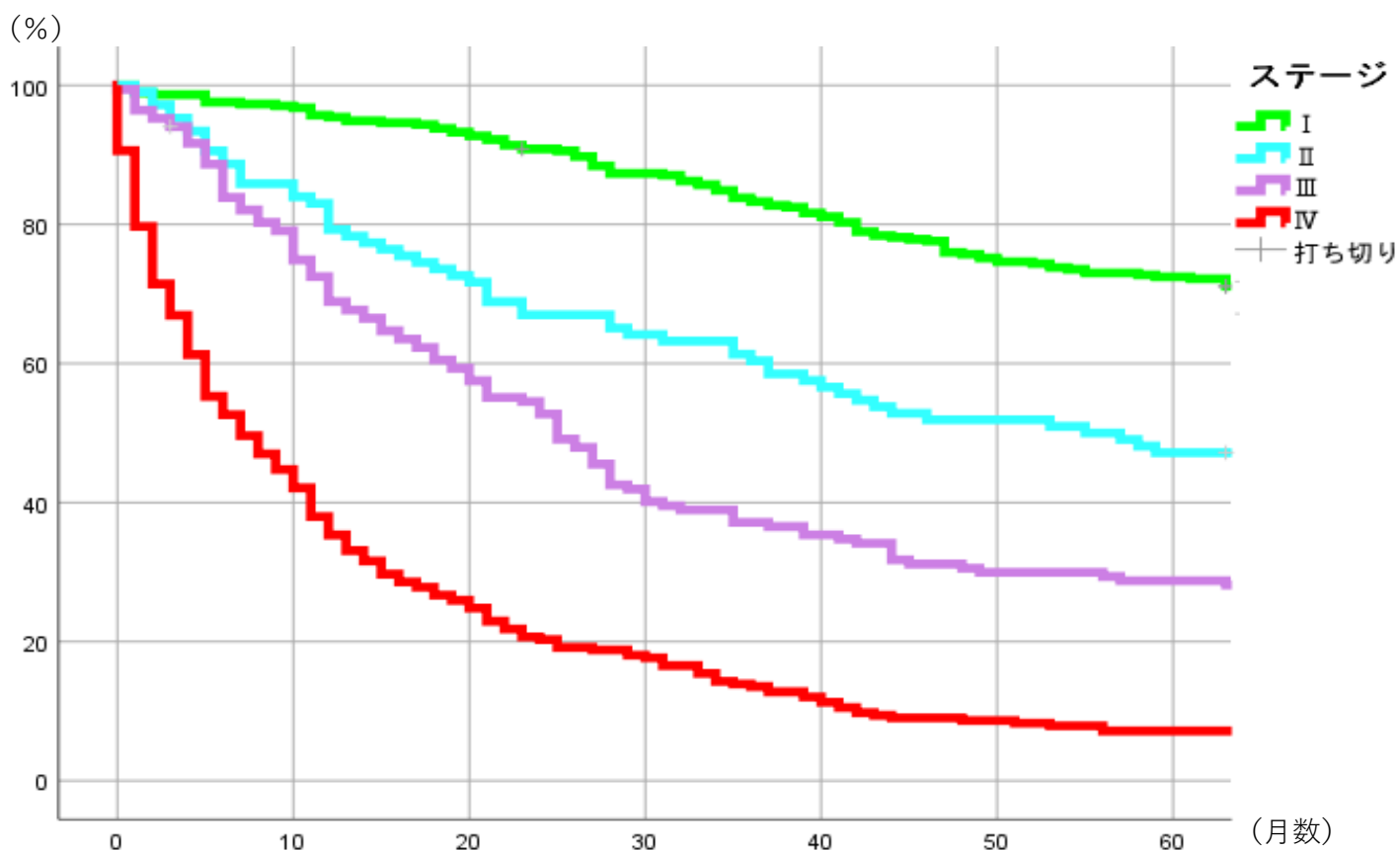


## ＜肺癌実測生存率＞



	1年	2年	3年	4年	5年
<b>I (n=371)</b>	95.4%	90.8%	83.3%	75.7%	72.5%
<b>II (n=106)</b>	79.2%	67.0%	60.4%	51.9%	47.2%
<b>III (n=168)</b>	68.9%	52.7%	37.1%	30.6%	28.8%
<b>IV (n=266)</b>	35.3%	20.3%	13.5%	8.6%	7.1%