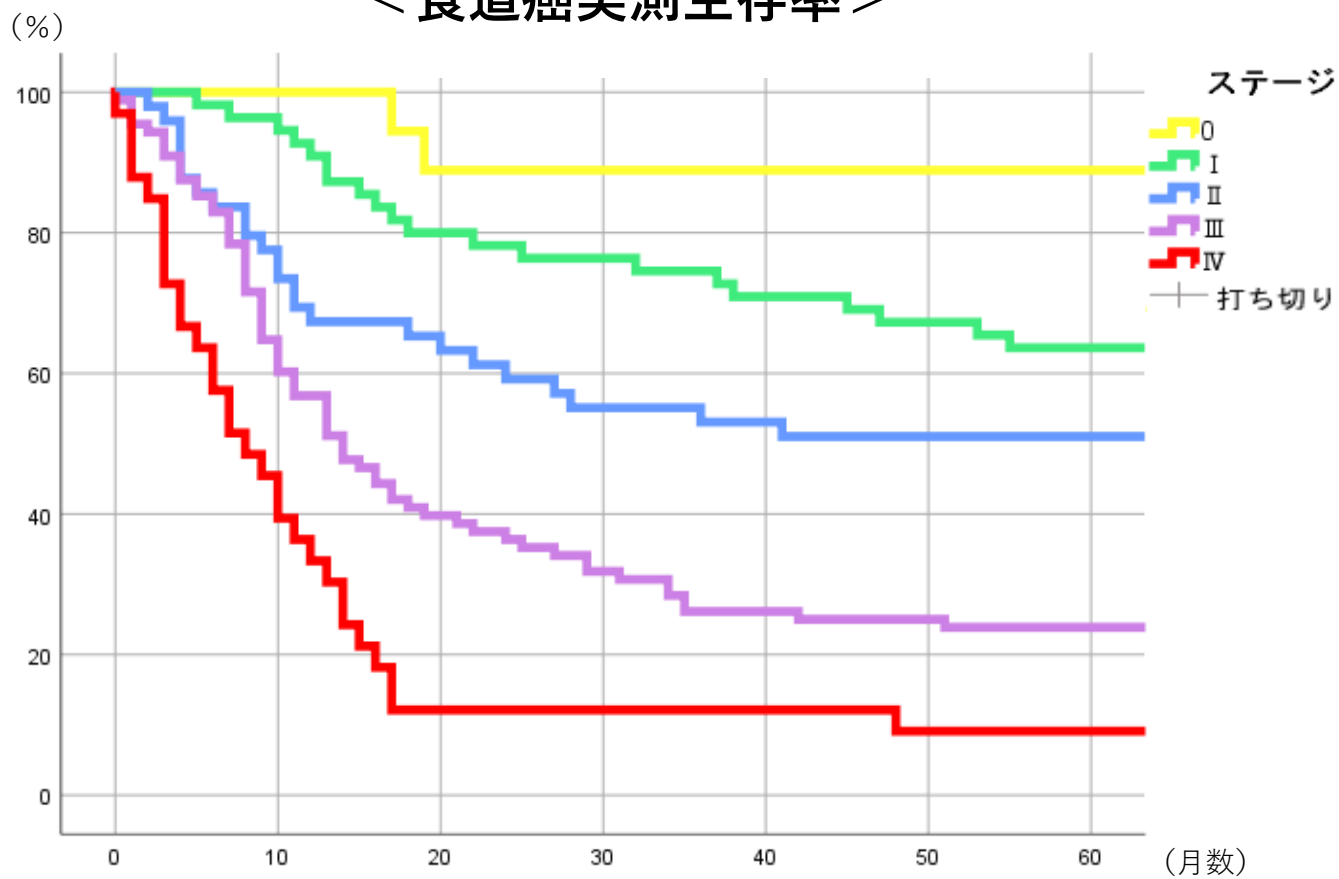


< 食道癌実測生存率 >



	1年	2年	3年	4年	5年
0 (n=18)	100.0%	88.9%	88.9%	88.9%	88.9%
I (n=55)	90.9%	78.2%	74.5%	67.3%	63.6%
II (n=49)	67.3%	59.2%	53.1%	51.0%	51.0%
III (n=88)	56.8%	36.4%	26.1%	25.0%	23.9%
IV (n=33)	33.3%	12.1%	12.1%	9.1%	9.1%