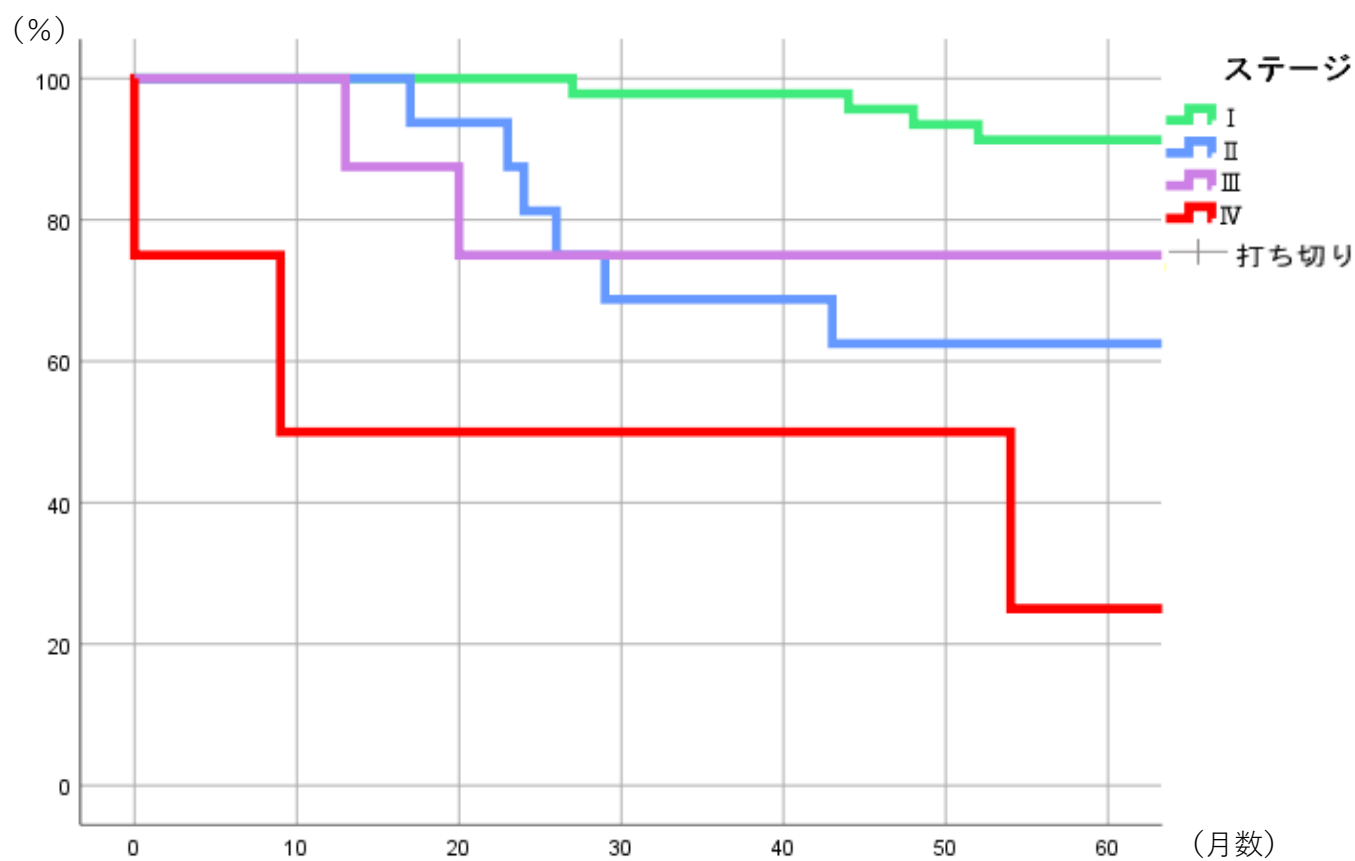


< 子宮体癌実測生存率 >



	1年	2年	3年	4年	5年
I (n=46)	100.0%	100.0%	97.8%	93.5%	91.3%
II (n=16)	100.0%	81.3%	68.8%	62.5%	62.5%
III (n=8)	100.0%	75.0%	75.0%	75.0%	75.0%
IV (n=4)	50.0%	50.0%	50.0%	50.0%	25.0%