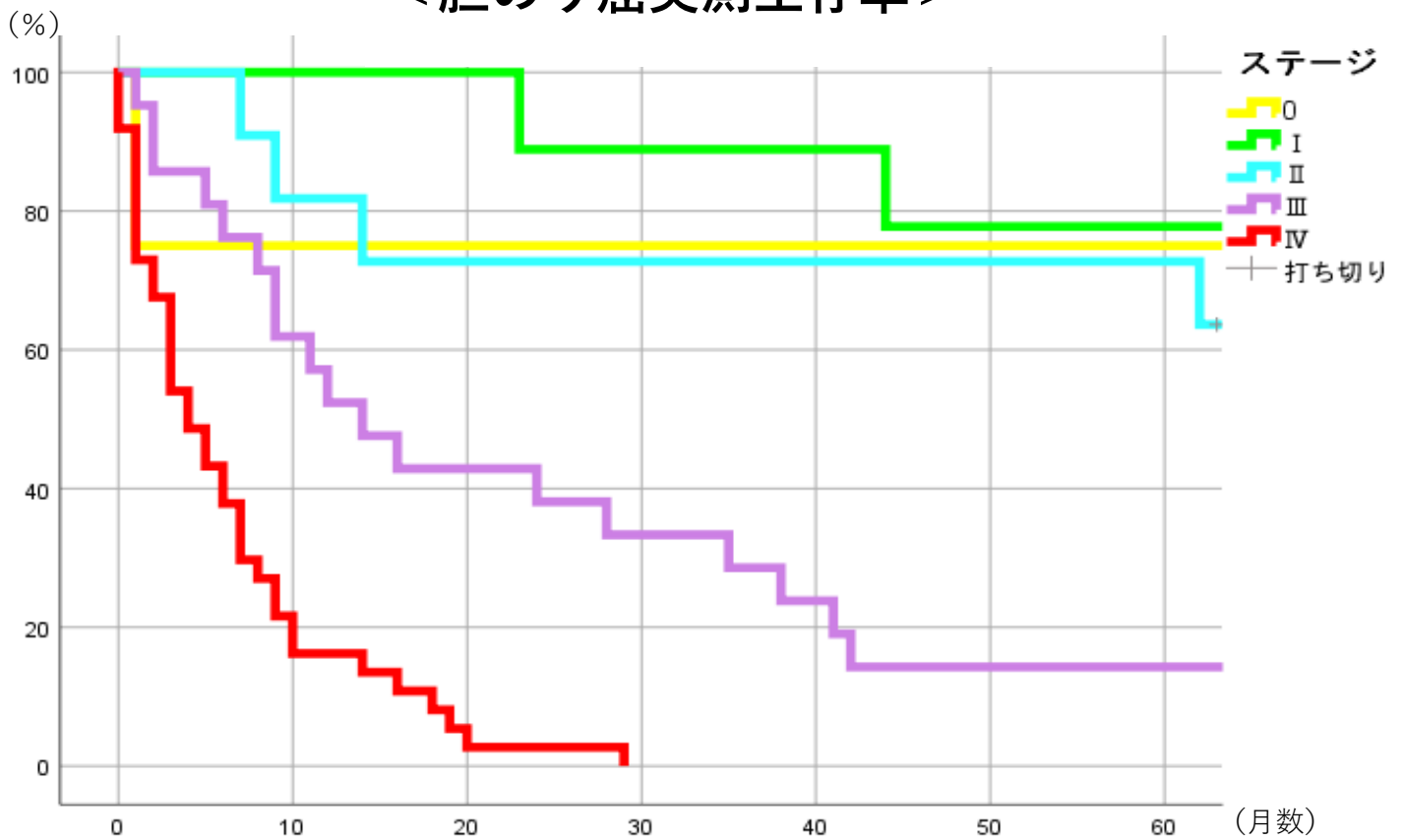


<胆のう癌実測生存率>



	1年	2年	3年	4年	5年
0 (n=4)	75.0%	75.0%	75.0%	75.0%	75.0%
I (n=9)	100.0%	88.9%	88.9%	77.8%	77.8%
II (n=11)	81.8%	72.7%	72.7%	72.7%	72.7%
III (n=21)	52.4%	38.1%	28.6%	14.3%	14.3%
IV (n=37)	16.2%	2.7%	0.0%	0.0%	0.0%