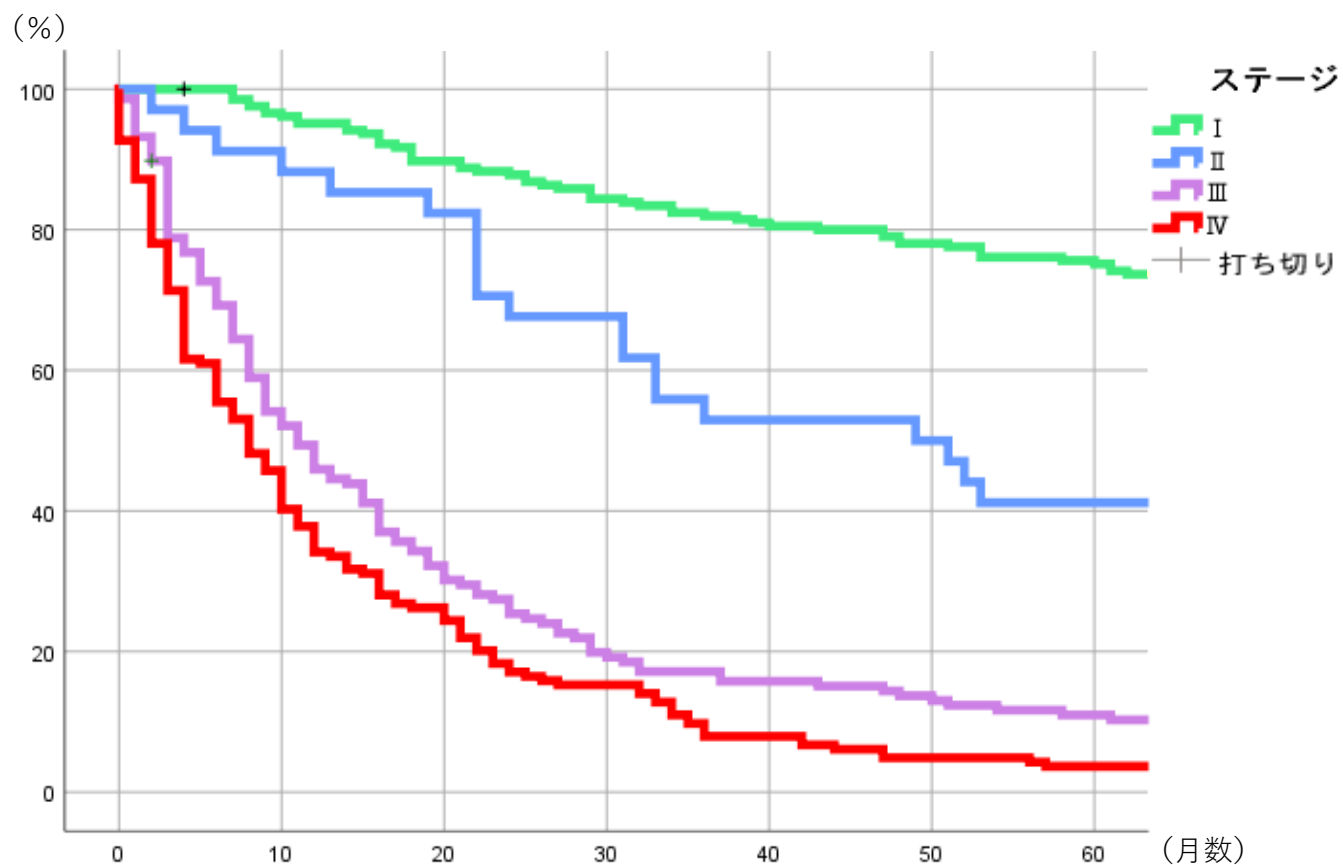


<肺癌実測生存率>



	1年	2年	3年	4年	5年
I (n=206)	95.1%	87.8%	82.0%	78.0%	75.1%
II (n=34)	88.2%	67.6%	52.9%	52.9%	41.2%
III (n=147)	45.9%	25.4%	17.1%	13.7%	11.0%
IV (n=164)	34.1%	17.1%	7.9%	4.9%	3.7%