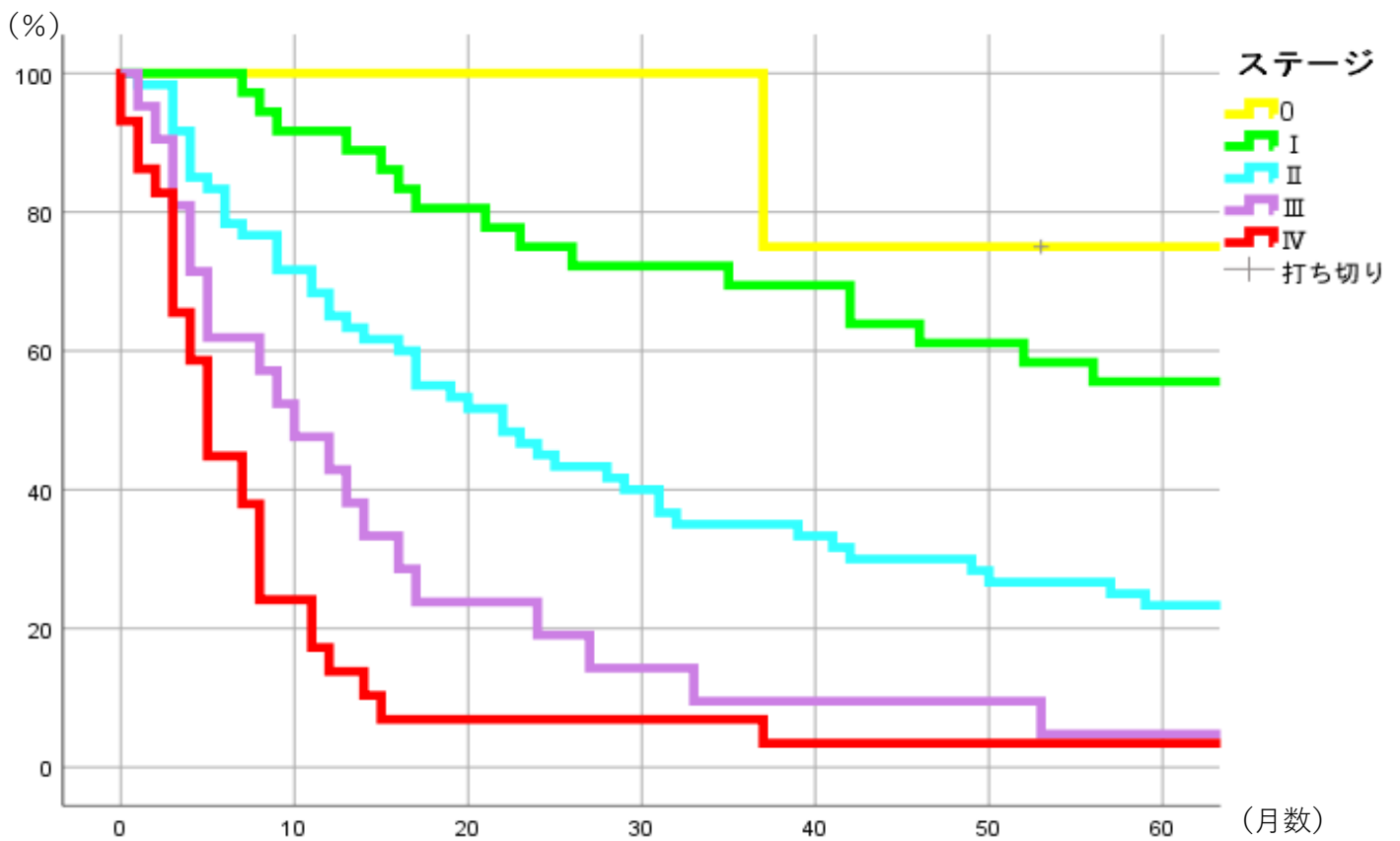


## <肝外胆管癌実測生存率>



	1年	2年	3年	4年	5年
<b>0 (n=4)</b>	100.0%	100.0%	100.0%	75.0%	75.0%
<b>I (n=36)</b>	91.7%	75.0%	69.4%	61.1%	55.6%
<b>II (n=60)</b>	65.0%	45.0%	35.0%	30.0%	23.3%
<b>III (n=21)</b>	42.9%	19.0%	9.5%	9.5%	4.8%
<b>IV (n=29)</b>	13.8%	6.9%	6.9%	3.4%	3.4%