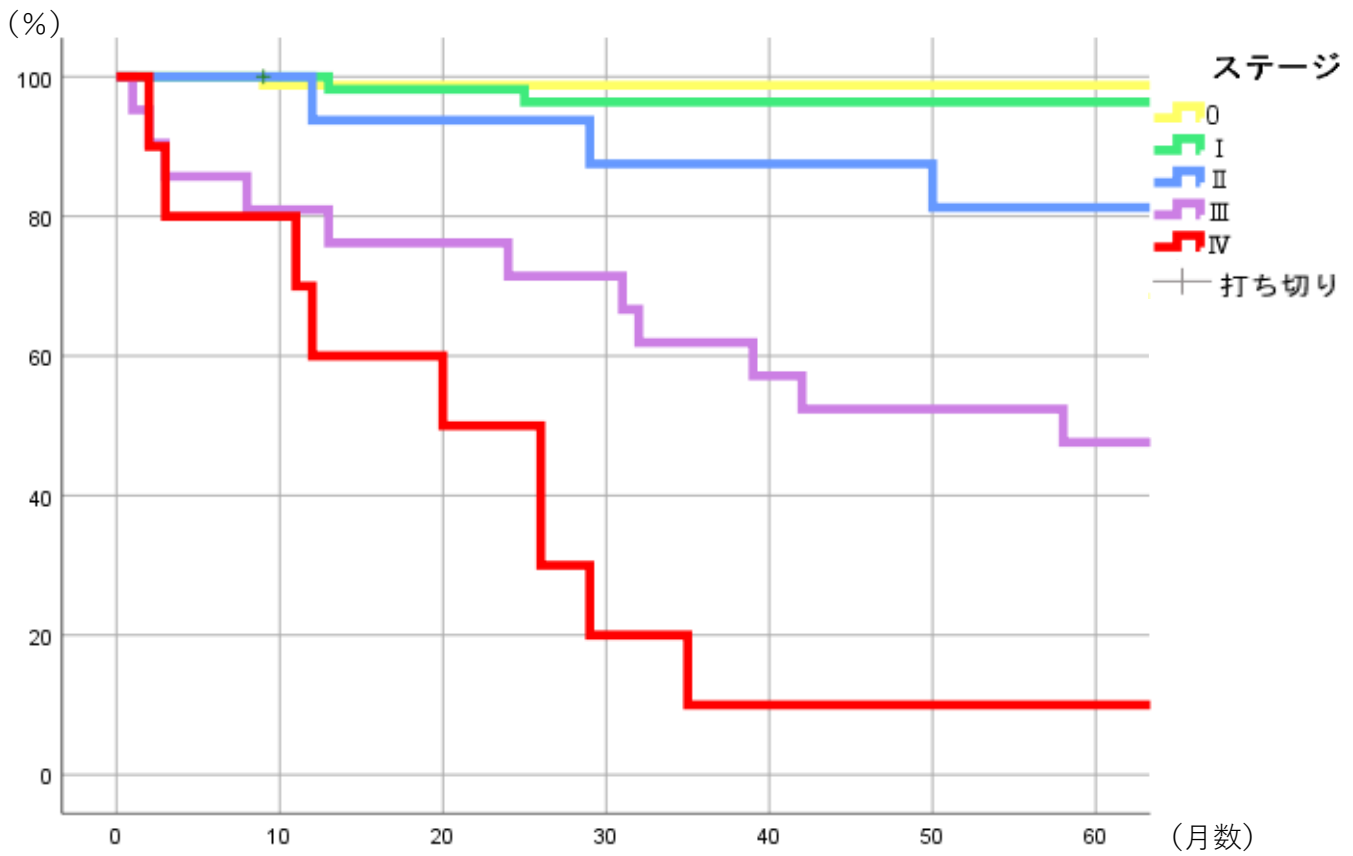


< 子宮頸癌実測生存率 >



	1年	2年	3年	4年	5年
0 (n=81)	98.8%	98.8%	98.8%	98.8%	98.8%
I (n=55)	100.0%	98.2%	96.4%	96.4%	96.4%
II (n=17)	93.8%	93.8%	87.5%	87.5%	81.3%
III (n=21)	81.0%	71.4%	61.9%	52.4%	47.6%
IV (n=10)	60.0%	50.0%	10.0%	10.0%	10.0%