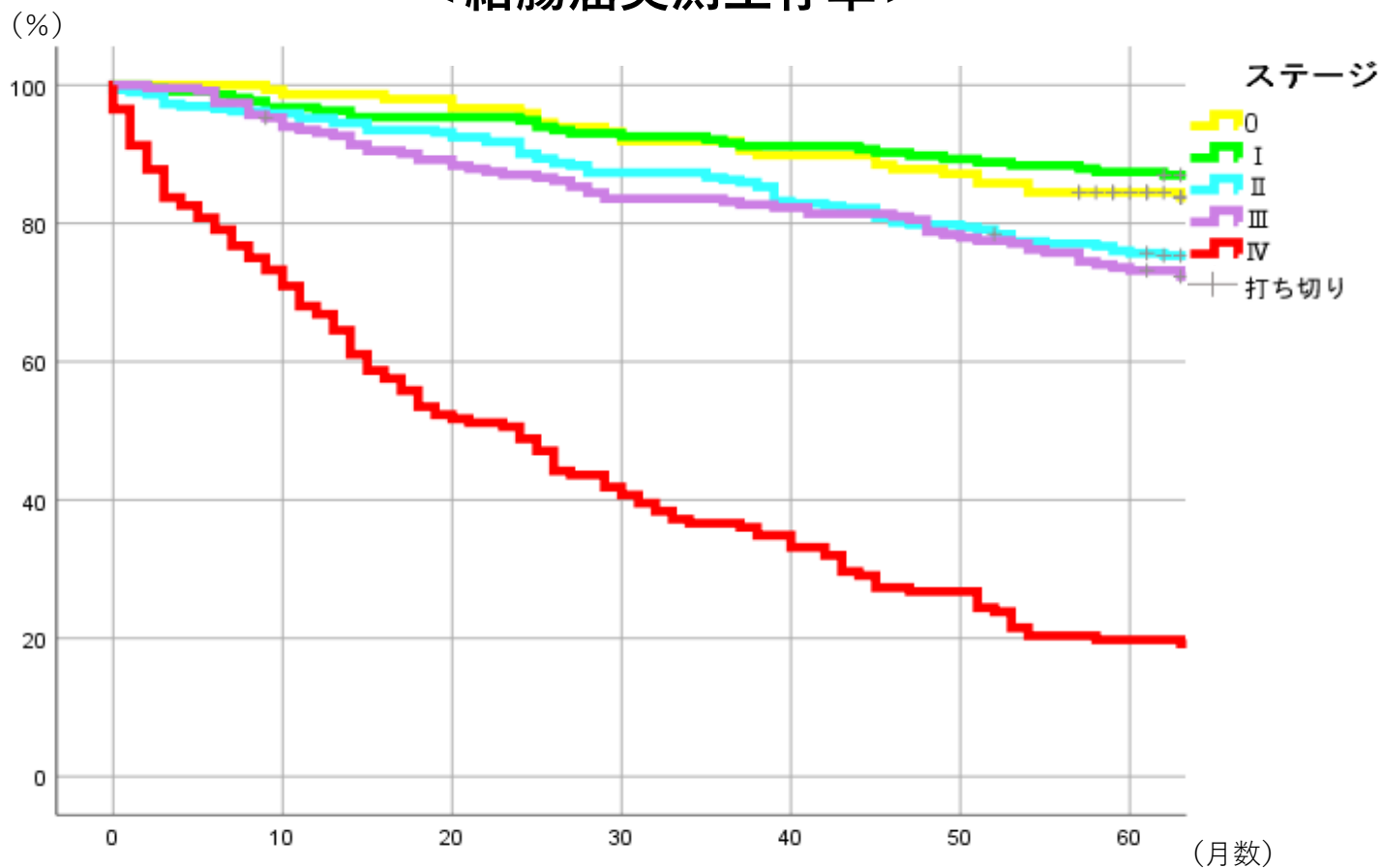


< 結腸癌実測生存率 >



	1年	2年	3年	4年	5年
0 (n=148)	98.6%	95.9%	91.9%	87.8%	84.5%
I (n=215)	96.3%	94.9%	91.6%	89.8%	87.4%
II (n=292)	95.2%	90.1%	86.3%	79.8%	75.7%
III (n=232)	93.1%	87.0%	83.1%	78.8%	73.2%
IV (n=172)	66.9%	48.8%	36.6%	26.7%	19.8%