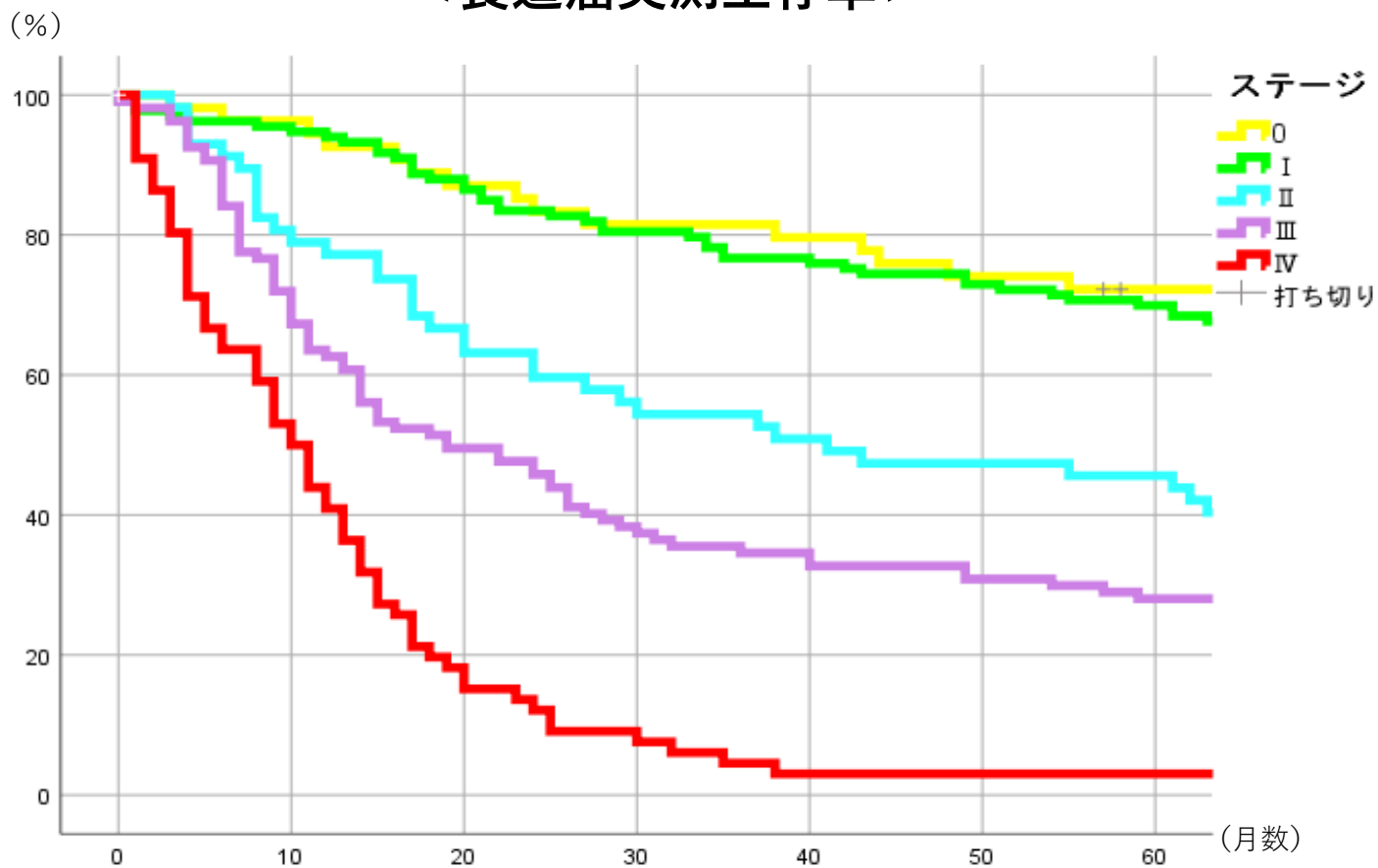


## ＜食道癌実測生存率＞



	1年	2年	3年	4年	5年
<b>0 (n=54)</b>	92.6%	83.3%	81.5%	74.1%	72.2%
<b>I (n=133)</b>	94.0%	83.5%	76.7%	74.4%	69.9%
<b>II (n=57)</b>	77.2%	59.6%	54.4%	47.4%	45.6%
<b>III (n=107)</b>	62.6%	45.8%	34.6%	32.7%	28.0%
<b>IV (n=67)</b>	40.9%	12.1%	4.5%	3.0%	3.0%