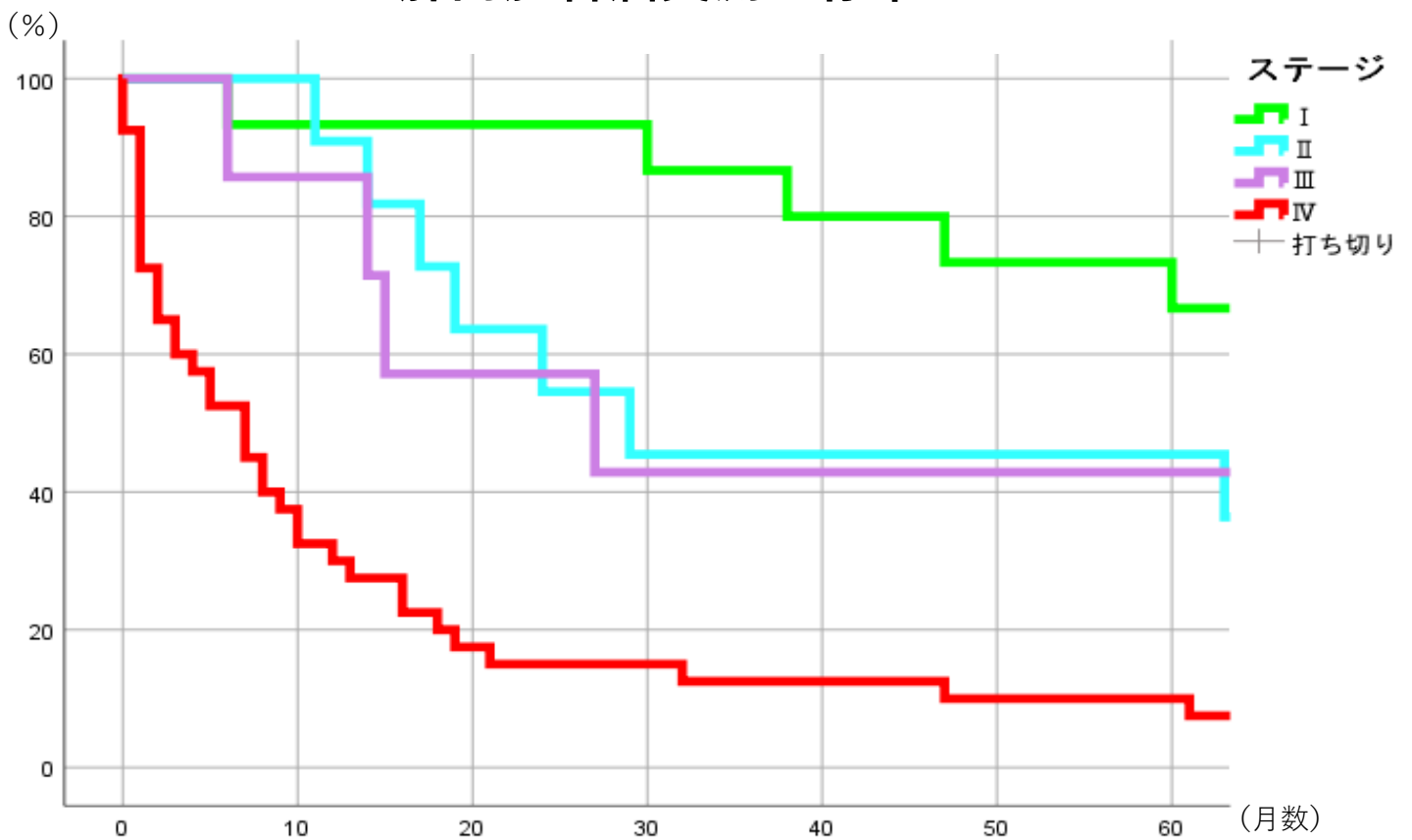


< 肝内胆管癌実測生存率 >



	1年	2年	3年	4年	5年
I (n=15)	93.3%	93.3%	86.7%	73.3%	66.7%
II (n=11)	90.9%	54.5%	45.5%	45.5%	45.5%
III (n=7)	85.7%	57.1%	42.9%	42.9%	42.9%
IV (n=40)	30.0%	15.0%	12.5%	10.0%	10.0%