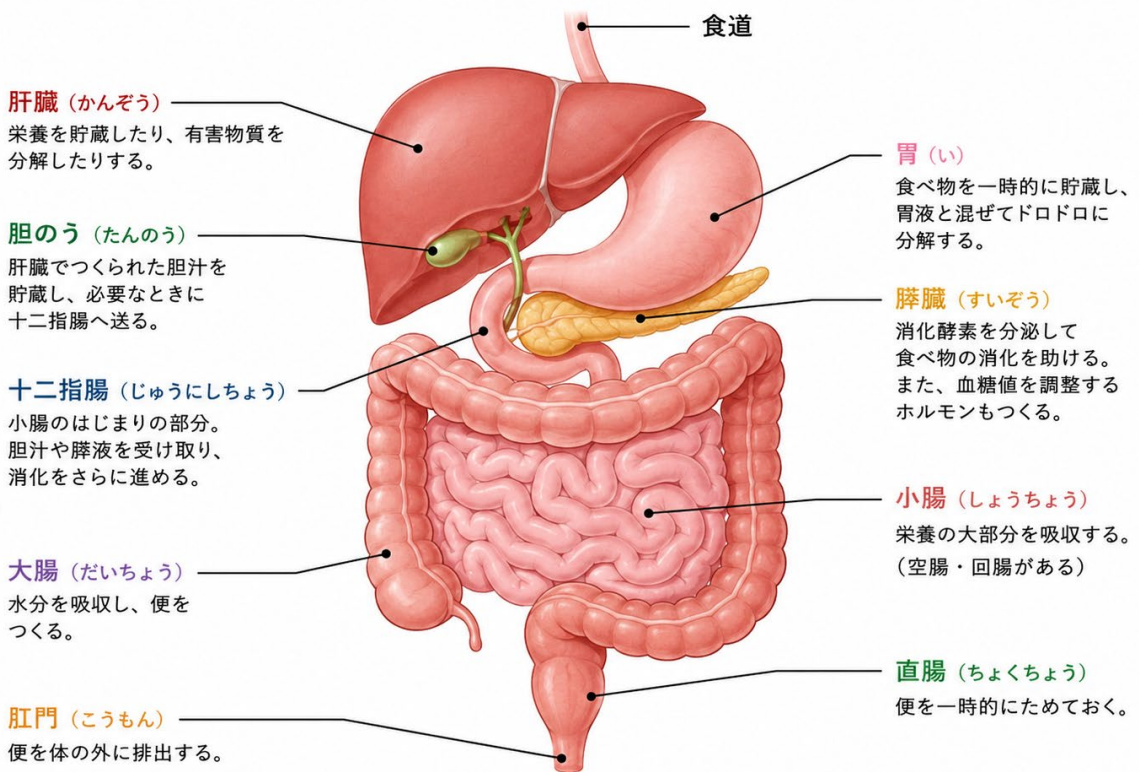
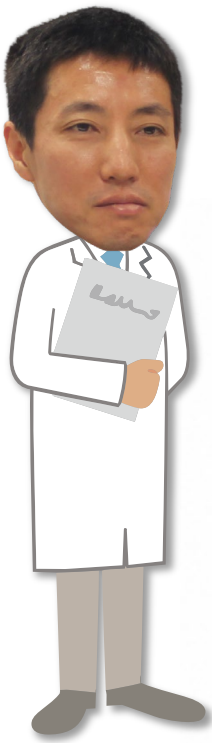


# どこが痛みますか？



**右側の腹部の痛み**とは、肋骨から骨盤の間にあるお腹の右半分のどこかに感じる不快感のことを指します。つまり、下を見たときに体の右側にある痛みです。右下腹部の痛みは、通常、虫垂（盲腸）に関連していることが多いため、その部位に強い痛みがある場合は、すぐに医療機関を受診してください。右上腹部の痛みは、軽度から重度までさまざまです。

医療従事者は腹部を4つの部分に分けて評価します。右上腹部または右下腹部の痛みがある場合、どの臓器が関与している可能性があるかを判断する手がかりになります。例えば、肋骨の下の右側の痛みは、肝臓や胆嚢に問題がある可能性を示しています。

**左側の腹部の痛み**とは、肋骨の下から骨盤までの左半分に感じる不快感のことです。下を見たときに体の左側にある痛みを指します。左側の腹部の痛みには多くの原因があり、その中にはより重篤なものもあります。単なる消化不良による軽い腹痛のこともあれば、持続する強い痛みである場合もあります。